

KAMBACH GmbH



SCHIEDEL

Technisches Handbuch

Edelstahl- und Kunststoff-Schornsteinsysteme

Stand 01. Januar 2024

www.schiedel.de

Anspruchspartner und Bezugsquelle Schiedel - Ontop - Metaloterm
Kambach GmbH - Heidschnuckenweg 6 - 27777 Ganderkesee
Tel.: 04223 - 92 13 13 - eMail: jens@kambach-gmbh.de

SCHIEDEL

METALOTERM ME

Einwandige Abgasanlage

www.schiedel.de

Ansprechpartner und Bezugsquelle Schiedel - Ontop - Metaloterm
Kambach GmbH - Heidschnuckenweg 6 - 27777 Ganderkesee
Tel.: 04223 - 92 13 13 - eMail: jens@kambach-gmbh.de

Systembeschreibung

METALOTERM ME ist ein modulares, einwandiges Abgas-/Abluftsystem aus Edelstahl mit innenliegender Spezial-Lippendichtung. Es ist universell von niedrigen bis hohen Temperaturen, mit oder ohne Kondensatanfall sowie im Unter- und Überdruck einsetzbar.

METALOTERM ME ist für ein breites Anwendungsspektrum, wie Brennwert-, Niedertemperatur- und Festbrennstoff-Feuerstätten geeignet und rußbrandbeständig. Ebenfalls ist die Verwendung als Zu- und Abluftsystem möglich.

Zum Lieferprogramm gehören wahlweise verschiedene Typen von Schalldämpfern. In Kombination mit Blockheizkraftwerken werden spezielle VITON-Dichtungen angeboten.

Anwendungen

- Brennwertkessel
- Sanierung
- Schacht Innenwand
- Be- und Entlüftung

Systemvorteile

- Spannungsfreie Ausdehnung (mit entsprechender Bauteilwahl)
- Kombinierbar mit **METALOTERM MF**
- Schnelle, einfache Montage durch Muffenrand und gezogenes Einsteckende
- Werkseitig eingelegte säure- und temperaturbeständige Spezial-Lippendichtung
- Formstabil durch Versteifungssicken
- Geringes Bauteilgewicht
- Rußbrandbeständig

Hinweis:

Ab dem Ø400 wird das Produkt PPL (Seite 111) zum Einsatz kommen.

Technische Daten

Technische Daten		
Bauart		Schornstein/Abgasleitung
Betriebsweise		Trocken/Nass
Druck		Unter-/Überdruck
Betriebsdruck max.		5000 Pa - H1
Betriebstemperatur max.		600 °C Unterdruck 200 °C Überdruck
Kurzzeittemperatur		1000 °C Unterdruck (max. 30 min). 200 °C Überdruck
Innenschale	Werkstoff	AISI 316L/EN 1.4404
	Wandstärke	Ø 80 - Ø 200: 0,4 Ø 250 - 350 : 0,6
Brennstoff		Holz/Kohle/Heizöl EL/Pellets/Gas
Dichtungen		Elastomer (Bei Abgastemperaturen über 200 °C sind alle Elastomer-Dichtungen vor der Montage zu entfernen).

Durchmesser										
Durchmesser (mm)	80	100	113	130	150	180	200	250	300	350
Lichter Querschnitt (cm ²)	50	79	100	133	177	254	314	491	707	962
Gewicht (±kg/m)	1,3	1,5	1,8	2	2,5	2,8	3	4	4,5	5,5
CE geprüft*										
EN 1856-1: Systemanlagen	T200 P1 / H1 W V2 L50050 O30									
EN 1856-2: Verbindungsstücke	T200 P1 / H1 W V2 L50050 O30 M									
	T600 N1 D V2 L50050 G400 M									
EN1856-2: Schacht-Innenrohre	T200 P1 / H1 W V2 L50050 O									
	T600 N1 D V2 L50050 G									
* Die CE-Bezeichnungen beziehen sich auf Ø 80-300 - Größere Durchmesser finden Sie auf der Schiedel-Website.										
Hinweis: ab Ø >350 bitte Abgassystem PRIMA PLUS verwenden										

TIPP: Bitte beachten Sie die neuen Ableitbedingungen bei Schornsteinen für Festbrennstoff-Feuerstätten. Bei Fragen zur Ermittlung der korrekten Höhe über Dach bei Ihrem Schiedel Schornsteinsystem, wenden Sie sich bitte an Ihren Schiedel Verkaufsberater oder die Schiedel Anwendungstechnik.

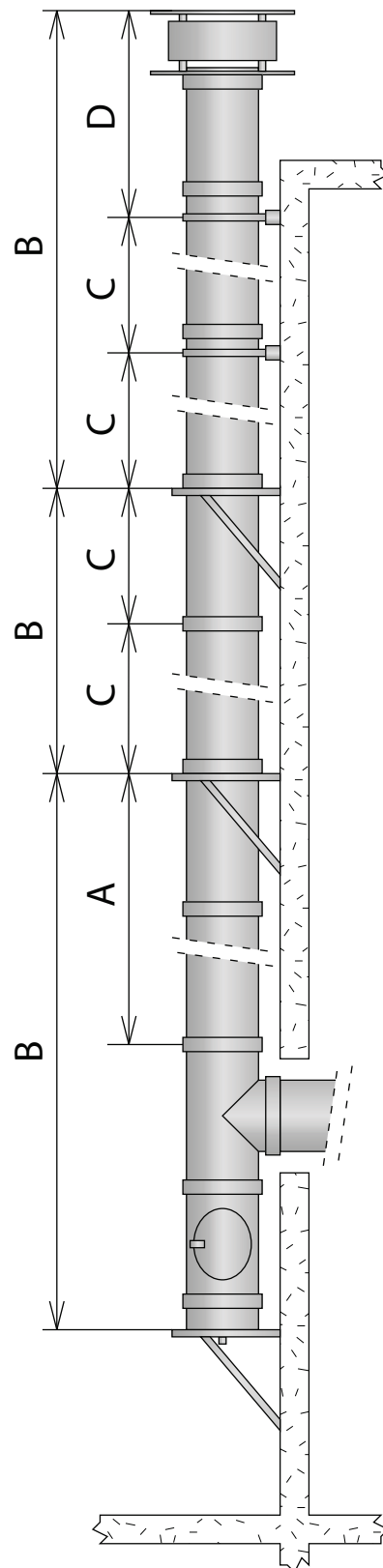
Einbaurichtlinien

- A.** Berücksichtigt die vertikalen Kräfte aus den Elementen und gibt die max. statischen Aufbauhöhen oberhalb der Anschlussstücke und der Reinigungselemente an.
- B.** Gibt die max. statischen Aufbauhöhen für Längenelementen an.
- C.** Berücksichtigt die horizontalen Kräfte und gibt die Montageabstände an.
- D.** Gibt die max. Aufbauhöhe oberhalb der letzten Befestigung am aussteifenden Gebäudeteil an.
 - Bei Montage ausserhalb von Gebäuden muss das Klemmband mit Schneckengetriebe (MEKBS) verwendet werden.
 - Der Verzug zwischen zwei Gebäudeabspannbändern darf maximal 1,5 m betragen.
 - Bei kondensierender Betriebsweise muss die Verbindungsleitung mit einer Steigung in Strömungsrichtung von mind. 3° (= 5 cm/m) verlegt werden.

Wichtig: Das Bauteil mit der geringsten Tragkraft ist ausschlaggebend für die maximale Aufbauhöhe.

Maximale Montagehöhen und Abstände											
Ø (mm)		80	100	113	130	150	180	200	250	300	350
A (m)	MET 45	50	50	50	50	50	40	35	30	30	25
	MET 87/90	50	50	50	50	50	40	35	30	30	25
	MERE/MEI	-	-	50	50	50	40	35	30	30	25
	METV	50	50	50	50	50	40	35	30	-	-
B (m)	MEOL 1/2	30	30	30	30	30	30	30	30	30	-
	MEMO	50	50	50	50	50	40	35	30	30	25
	MEOH 1/2	30	30	30	30	30	30	30	30	30	30
	MEAPO	-	-	-	-	-	-	-	-	-	30
	MEZS*	10	10	10	10	10	10	10	-	-	-
	MEAP	-	-	-	-	10	10	10	10	10	10
	MEZS	-	-	20	20	20	20	20	20	-	-
	MEDD	-	-	20	20	20	20	20	20	20	20
	MEBBS	-	-	-	-	-	-	10	10	10	10
	MEBS	10	10	10	10	10	10	-	-	-	-
	MEAUP	10	10	10	10	10	10	10	10	10	10
C (m)	MEMB	4	4	4	4	4	4	4	4	4	4
	MEMO	-	-	-	-	4	4	4	4	4	4
	MEAH	3	3	3	3	3	3	3	3	3	3
	MEEB	3	3	3	3	3	3	3	3	-	-
D (m)	MEMB	2	2	2	2	2	2	2	2	2	2
	MEMBV	-	-	-	-	2	2	2	2	2	2
	MEMBV +MESK *	-	-	-	-	-	3	3	3	3	3
	MEMO	1.5	1.5	1.5	1.5	1.5	1.5	1.5	1.5	1.5	1.5
	MEEB	1.5	1.5	1.5	1.5	1.5	1.5	1.5	1.5	-	-

* Unter der Voraussetzung, dass die Elementstöße ober- und unterhalb der letzten Gebäudeanbindung jeweils ein statisches Klemmband MESK erhalten.



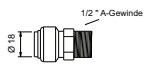
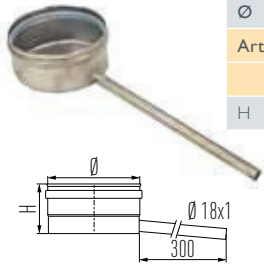
METALOTERM ME

Einwandige Abgasanlage

SCHIEDEL

Hinweis: Ab dem $\varnothing 400$ wird das Produkt PPL (Seite 111) zum Einsatz kommen.

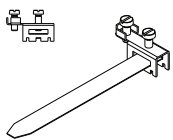
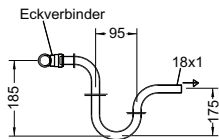
Kondensatschale mit Ablauf seitlich										Art.-Nr. alt MEKA
\varnothing	80	100	113	130	150	180	200	250	300	350
Art.-Nr.	175391	175392	175393	175394	175395	175396	175397	175398	161232	161233
H	70	70	70	70	70	70	70	70	95	95



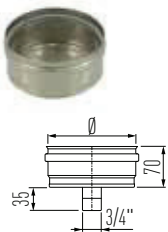
Anschlussverbinder mit Gewindeanschluss für ME Kondensatschale, Ablauf seitlich										Art.-Nr. alt MEAV
Art.-Nr.										167711



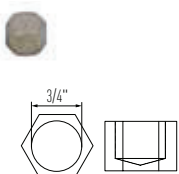
Geruchsverschluss 18x1 mit Eckverbinder und Halteschelle										Art.-Nr. alt MEGV
Art.-Nr.										167106



Potentialausgleichsklemme										Art.-Nr. alt MEPK
Art.-Nr.										167716



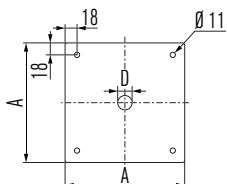
Kondensatschale mit Kondensatablauf unten*										Art.-Nr. alt MERBK
\varnothing	80	100	113	130	150	180	200	250	300	350
Art.-Nr.	161419	161420	165899	161421	161422	161423	161424	161425	161426	161427
*inklusive Dichtung										



Verschlusskappe 3/4"										Art.-Nr. alt MEE
Art.-Nr.										900012126

METALOTERM ME

Einwandige Abgasanlage

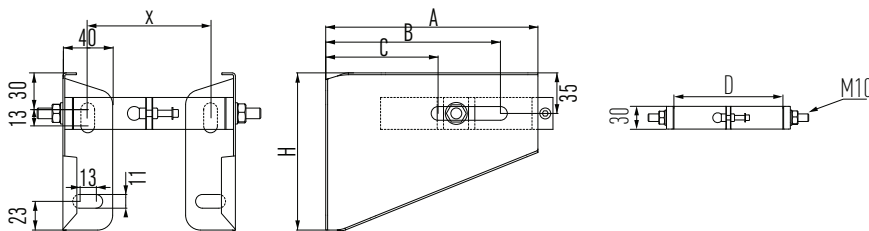


Hinweis: Ab dem Ø 400 wird das Produkt PPL (Seite 111) zum Einsatz kommen.

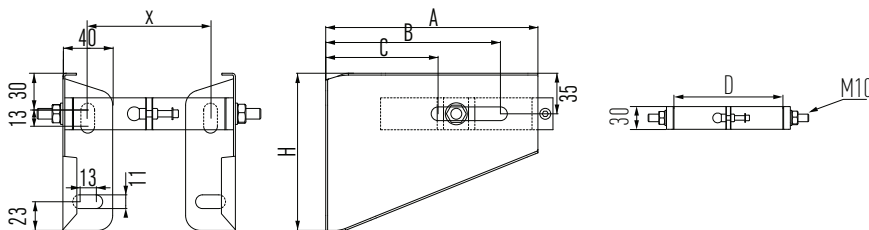
Grundplatte für Wandstütze verstärkt									Art.-Nr. alt MEBP	
Ø	80	100	113	130	150	180	200	250	300	350
Art.-Nr.	161093	161093	161093	161093	161093	161098	161098	161100	161101	161102
A	30	30	30	30	30	35	35	35	35	35



Wandstütze Wandabstand 50-90 mm inkl. Stützband									Art.-Nr. alt MEO 1
Ø (D)	80	100	113	130	150	180	200	250	300
Art.-Nr.	167118	167119	167120	167121	167122	167123	167124	167125	167126
A	170	170	185	185	220	220	220	285	285
B	140	140	155	155	190	190	190	255	255
C	90	90	105	105	125	125	125	130	130
H	125	125	140	140	170	170	170	230	230
X	40	60	75	90	110	140	160	210	260



Wandstütze (Paar) 90-200 mm inkl. Stützband									Art.-Nr. alt MEO 2
Ø (D)	80	100	113	130	150	180	200	250	300
Art.-Nr.	167127	167128	167129	167130	167131	167132	167133	167134	167135
A	285	285	295	295	315	335	335	370	395
B	255	255	265	265	285	305	305	340	365
C	130	130	145	145	165	180	180	215	240
H	230	230	235	235	255	275	275	305	325
X	40	60	75	90	110	140	160	210	260



Ø 80 - 180



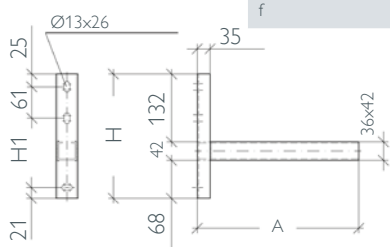
Hinweis: Ab dem Ø400 wird das Produkt PPL (Seite 111) zum Einsatz kommen.

Hinweis Rabattgruppe Edelstahl Zubehör

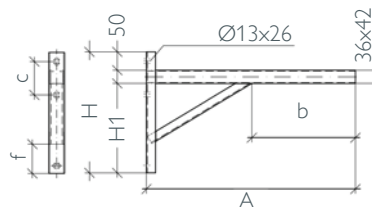
Verlängerte Wandkonsole (Paar) 50 - 200 mm

Art.-Nr. alt MEOH 2

Ø	80	100	113	130	150	180	200	250	300	350
Art.-Nr.	112794	112794	112794	112794	112794	112794	116940	116940	116940	116939
A	475	475	475	475	475	475	620	620	620	720
H	242	242	242	242	242	242	330	330	330	330
H1	135	135	135	135	135	135	238	238	238	238
b	-	-	-	-	-	-	189	189	189	289
c	61	61	61	61	61	61	91	91	91	91
f	-	-	-	-	-	-	100	100	100	100



Ø 200 - 600

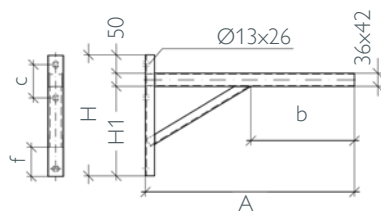


Hinweis Rabattgruppe Edelstahl Zubehör

Verlängerte Wandkonsole (Paar) 200 - 400 mm

Art.-Nr. alt MEOH 4

Ø	80	100	113	130	150	180	200	250	300	350
Art.-Nr.	116940	116940	116940	116940	116940	116939	116939	116939	116939	111224
A	620	620	620	620	620	720	720	720	720	1004
H	330	330	330	330	330	330	330	330	330	380
H1	238	238	238	238	238	238	238	238	238	288
b	189	189	189	189	189	289	289	289	289	390
c	91	91	91	91	91	91	91	91	91	91
f	100	100	100	100	100	100	100	100	100	70

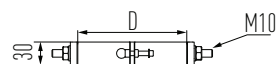


Stützband für Wandstütze* / Zubehör als Montageband

Art.-Nr. alt MEMO

Ø	80	100	113	130	150	180	200	250	300	350
Art.-Nr.	161390	161391	161392	161393	161394	161395	161396	161397	161398	161399
D	80	100	113	130	150	180	200	250	300	350

*bereits ab Werk bei der Wandstütze MEO enthalten

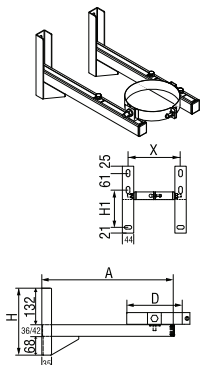




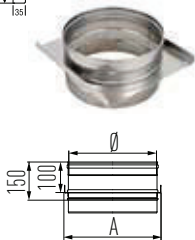
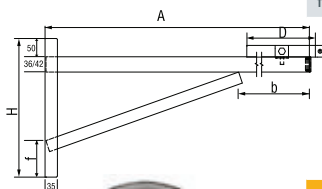
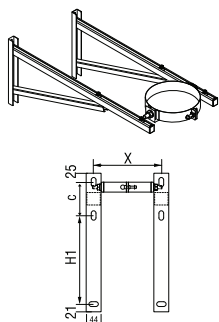
METALOTERM ME

Einwandige Abgasanlage

MEOHZ2: Ø 80 - 450
MEOHZ4: Ø 80 - 100



MEOHZ2: Ø 500 - 600
MEOHZ4: Ø 113 - 600



Hinweis: Ab dem Ø400 wird das Produkt PPL (Seite 111) zum Einsatz kommen.

Hinweis Rabattgruppe Edelstahl Zubehör

Zwischenstütze verstellbar bis 200 mm Wandabstand inkl. Stützband

Art.-Nr. alt MEOHZ 2

Ø	80	100	113	130	150	180	200	250	300	350
Art.-Nr.	167136	167137	167138	167139	167140	167141	167142	167143	167144	167145
A	475	475	475	475	475	475	475	475	475	475
H	240	240	240	240	240	240	240	240	240	240
H1	135	135	135	135	135	135	135	135	135	135
X	140	160	173	190	210	240	260	310	360	410
b										
c										
f										

Hinweis Rabattgruppe Edelstahl Zubehör

Zwischenstütze verstellbar bis 400 mm Wandabstand inkl. Stützband

Art.-Nr. alt MEOHZ 4

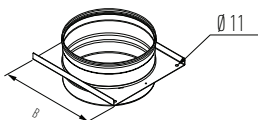
Ø	80	100	113	130	150	180	200	250	300	350
Art.-Nr.	167150	167151	167152	167153	167154	167155	167156	167157	167158	167159
A	475	475	620	620	620	620	620	620	620	620
H	240	240	330	330	330	330	330	330	330	330
H1	135	135	193	193	193	193	193	193	193	193
X	140	160	173	190	210	240	260	310	360	410
b			189	189	189	189	189	189	189	189
c			91	91	91	91	91	91	91	91
f			100	100	100	100	100	100	100	100

Zwischenstütze

Art.-Nr. alt MEAPO

Ø	350
Art.-Nr.	160958
A	385
B	435

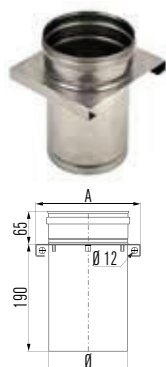
verwendbar mit Wandkonsole verstärkt; keine Längenausdehnung

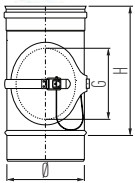


Zwischenstütze mit Dehnungsstützen, Unterdruck

Art.-Nr. alt MEZS

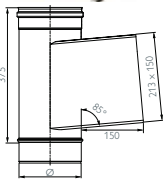
Ø	130	150	180	200
Art.-Nr.	161919	161920	161921	161922



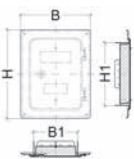


Hinweis: Ab dem Ø400 wird das Produkt PPL (Seite 111) zum Einsatz kommen.

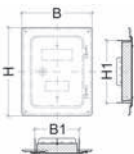
Inspektionselement bis 200 °C										Art.-Nr. alt MEI
Ø	80	100	113	130	150	180	200	250	300	350
Art.-Nr.	161196	161197	161198	161199	161200	161201	161202	161203	161204	
H	200	200	200	250	250	250	250	300	300	
G	65	100	100	130	140	140	140	180	180	



Reinigungselement, Unterdruck										Art.-Nr. alt MERE
Ø	113	130	150	180	200	250	300	350		
Art.-Nr.	165900	161432	161433	161434	161435	161436	161437	161438		



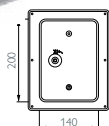
Reinigungstür 140 x 200 mm ohne Schiebestutzen		Art.-Nr. alt MERTO
Art.-Nr.		167709
B		226
H		286
B1		140
H1		200



Reinigungstür 200 x 300 mm ohne Schiebestutzen		Art.-Nr. alt MERTGO
Art.-Nr.		167710
B		272
H		382
B1		200
H1		300

METALOTERM ME

Einwandige Abgasanlage



Hinweis: Ab dem $\varnothing 400$ wird das Produkt PPL (Seite 111) zum Einsatz kommen.

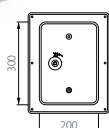
Reinigungstür 140 x 200 mm mit Einbaurahmen*

Art.-Nr. alt MERT

Art.-Nr.

164883

* passend zu Reinigungselement für Unterdruck (MERE)

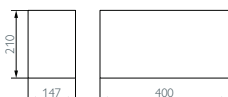


Reinigungstür 200 x 300 mm mit Einbaurahmen

Art.-Nr. alt MERTG

Art.-Nr.

164884

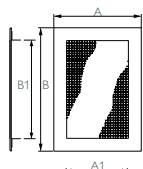


Verlängerungsstutzen für Reinigungselement, Unterdruck

Art.-Nr. alt MEVRE

Art.-Nr.

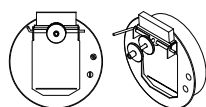
164890



Lufteintrittsgitter

Art.-Nr. alt MELG

\varnothing	80	100	113	130	150	180	200	250	300	350
Art.-Nr.	167719	167719	167719	167719	164844	164844	164844	167771	167776	167776
A	170	170	170	170	215	215	215	280	320	320
B	240	240	240	240	310	310	310	285	320	320
A1	140	140	140	140	190	190	190	250	300	300
B1	200	200	200	200	280	280	280	250	300	300



Nebenluftvorrichtung

Art.-Nr. alt MENLT

\varnothing	130	150	180
Art.-Nr.	164852	164853	164854

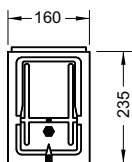
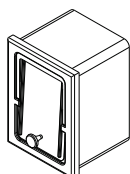
Hinweis: passen in Doppelmuffe - MEDM

Nebenluftvorrichtung, Unterdruck für Reinigungselement

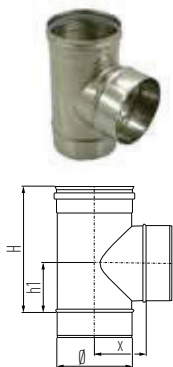
Art.-Nr. alt MENLRE

Art.-Nr.

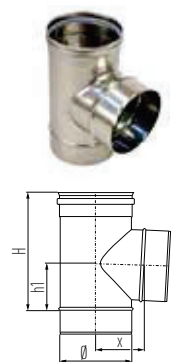
168355



Hinweis: Ab dem $\varnothing 400$ wird das Produkt PPL (Seite 111) zum Einsatz kommen.



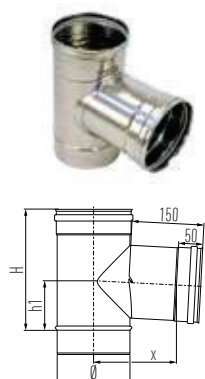
T-Stück 90°										Art.-Nr. alt MET 90
\varnothing	80	100	113	130	150	180	200	250	300	350
Art.-Nr.	176498	176499	176500	176501	176502	176503	176504	161587	161588	161589
H	200	200	200	250	250	300	300	350	450	500
h1	75	75	75	100	100	125	125	150	200	225
x	60	70	75	85	95	110	120	145	170	195



T-Stück 87°										Art.-Nr. alt MET 87
\varnothing	80	100	113	130	150	180	200	250	300	350
Art.-Nr.	176491	176492	176493	176494	176495	176596	176497	161573	161574	161575
H	200	200	200	250	250	300	300	350	450	500
h1	75	75	75	100	100	125	125	150	200	225
x	65	80	85	95	105	120	130	155	185	210



T-Stück 87° mit reduziertem Abzweig								Art.-Nr. alt METV 08
\varnothing	100	113	130	150	180	200	250	
Art.-Nr.	176509	161857	176510	176511	176512	176513	161862	
x	75	80	90	100	115	125	150	



T-Stück 87° mit separatem Stutzen, Unterdruck				Art.-Nr. alt META 87
\varnothing	113	130	150	180
Art.-Nr.	176505	176506	176507	176508
H	200	250	250	300
h1	75	100	100	125
x	155	165	175	190

METALOTERM ME

Einwandige Abgasanlage

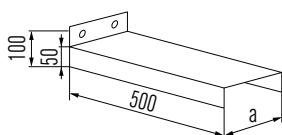


Hinweis: Ab dem $\varnothing 400$ wird das Produkt PPL (Seite 111) zum Einsatz kommen.

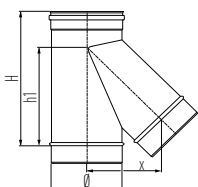
Bogen 87° mit Stützfuß*										
\varnothing	80	100	113	130	150	180	200	250	300	350
Art.-Nr.	174500	174501	174502	174503	174504	174505	174506	174507	174508	174509
Stützfuß mit ME Längenelement verlängerbar										
*passende Grundplatte auf Anfrage lieferbar										



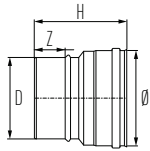
Abstützung U-Profil										Art.-Nr. alt MEAUP
\varnothing	80	100	113	130	150	180	200	250	300	350
Art.-Nr.	160964	160964	160964	160964	160965	160966	160967	160968	-	-
a	80	100	113	130	150	180	200	250		



T-Stück 45°										Art.-Nr. alt MET 45
\varnothing	80	100	113	130	150	180	200	250	300	350
Art.-Nr.	-	161553	161554	161555	161556	161557	161558	161559	161560	161561
H		380	420	450	450	470	470	600	690	690
h1		230	280	310	310	310	310	410	450	500
x		135	145	155	165	175	185	285	340	360



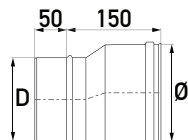
Verschlussdeckel mit Handgriff										Art.-Nr. alt METE
\varnothing	80	100	113	130	150	180	200	250	300	350
Art.-Nr.	161838	161839	161840	161841	161842	161843	161844	161845	161846	161847



Hinweis: Ab dem Ø400 wird das Produkt PPL (Seite 111) zum Einsatz kommen.

Erweiterung										Art.-Nr. alt MEVG
Ø	80	100	113	130	150	180	200	250	300	
Kesselseite Ø 60										
Art.-Nr.	161874									
Kesselseite Ø 70										
Art.-Nr.	161857									
Kesselseite Ø 80										
Art.-Nr.	161876			161877						
Kesselseite Ø 100										
Art.-Nr.			161878	161879	161880					
Kesselseite Ø 113										
Art.-Nr.				161881						
Kesselseite Ø 130										
Art.-Nr.					161882	161883				
Kesselseite Ø 150										
Art.-Nr.						161884	161885			
Kesselseite Ø 180										
Art.-Nr.							161886			
Kesselseite Ø 200										
Art.-Nr.								161887		
Kesselseite Ø 250										
Art.-Nr.									161888	
Ø	80	100	113	130	150	180	200	250	300	
H	165	165	165	H ¹⁾	195	H ¹⁾	H ¹⁾	230	230	
Z	50	50	50	50	50	50	50	50	50	

Tabelle zu H ¹⁾ – Ø	80	100	113	130	150	180	200	250	300	
Kesselseite D Ø 80				155						
Kesselseite D Ø 100				145						
Kesselseite D Ø 113				195						
Kesselseite D Ø 130					140					
Kesselseite D Ø 150					195	155				
Kesselseite D Ø 180						195				



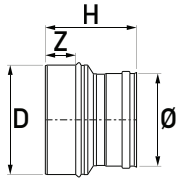
Hinweis: Ab dem $\varnothing 400$ wird das Produkt PPL (Seite 111) zum Einsatz kommen.

Erweiterung exzentrisch										Art.-Nr. alt MEVGE
\varnothing	80	100	113	130	150	180	200	250	300	
Kesselseite $\varnothing 60$										
Art.-Nr.	161902									
Kesselseite $\varnothing 70$										
Art.-Nr.										
Kesselseite $\varnothing 80$										
Art.-Nr.	161892		auf Anfrage		168393					
Kesselseite $\varnothing 100$										
Art.-Nr.	161893									
Kesselseite $\varnothing 113$										
Art.-Nr.	161894									
Kesselseite $\varnothing 130$										
Art.-Nr.	161895									
Kesselseite $\varnothing 150$										
Art.-Nr.	161896									
Kesselseite $\varnothing 180$										
Art.-Nr.	161897									
Kesselseite $\varnothing 200$										
Art.-Nr.	161898									
Kesselseite $\varnothing 250$										
Art.-Nr.	161899									

METALOTERM ME

Einwandige Abgasanlage

SCHIEDEL



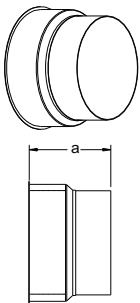
Hinweis: Ab dem Ø400 wird das Produkt PPL (Seite 111) zum Einsatz kommen.

Reduzierung									Art.-Nr. alt MEVK
Ø	80	100	113	130	150	180	200	250	
Kesselseite Ø 100									
Art.-Nr.	161907								
Kesselseite Ø 113									
Art.-Nr.	161908								
Kesselseite Ø 130									
Art.-Nr.	161909		161910						
Kesselseite Ø 150									
Art.-Nr.	161911								
Kesselseite Ø 180									
Art.-Nr.	161912								
Kesselseite Ø 200									
Art.-Nr.	161913								
Kesselseite Ø 250									
Art.-Nr.	161914								
Kesselseite Ø 300									
Art.-Nr.	161915								
Ø	80	100	113	130	150	180	200	250	
H	165	165	195	195	195	195	230	230	
Z	50	50	50	50	50	50	50	50	



Hinweis: Ab dem Ø400 wird das Produkt PPL (Seite 111) zum Einsatz kommen.

Doppelwandfutterrohr, kurz									Art.-Nr. alt MEDWF	
Ø	80	100	113	130	150	180	200	250	300	350
Art.-Nr.	165818	165819	165820	161154	161155	165821	165822	165823		
a	100	100	100	100	100	100	100	100	100	



Doppelwandfutter 500 mm									Art.-Nr. alt MEDWFL	
Ø	80	100	113	130	150	180	200	250	300	350
Art.-Nr.				165827	165828	165829				
a				500	500	500				

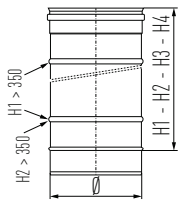


Dichtung Silikon									Art.-Nr. alt MEDR	
Ø	80	100	113	130	150	180	200	250	300	350
Art.-Nr.	900012446	900012447	900012448	900012449	900012450	900012451	900012452	900012453	900012454	900012455
Artikel dient als Ersatz. Standardmäßig bereits bei Bauteilen und Längen enthalten										

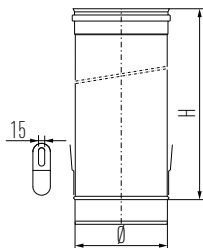


Dichtring Viton*									Art.-Nr. alt MEDRV	
Ø	80	100	113	130	150	180	200	250	300	350
Art.-Nr.	160574	160575	168313	160576	160577	160578	160579	160580		
* für ölhaltige Abgase										

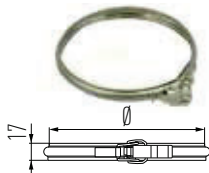
Hinweis: Ab dem Ø400 wird das Produkt PPL (Seite 111) zum Einsatz kommen.



Längenelement		Art.-Nr. alt ME 100/50/25/15									
Ø	80	100	113	130	150	180	200	250	300	350	
Art.-Nr.	176544	176545	176546	176547	176548	176549	176550	160866	160867	160868	
Länge	1000	1000	1000	1000	1000	1000	1000	1000	1000	1000	
Nutzlänge H1	955	955	955	955	955	955	955	955	955	955	
Art.-Nr.	176565	176566	176567	176568	176569	176570	176571	160908	160909	160910	
Länge	500	500	500	500	500	500	500	500	500	500	
Nutzlänge H2	440	440	440	440	440	440	440	440	440	440	
Art.-Nr.	176558	176559	176560	176561	176562	176563	176564	160894	160895	160896	
Länge	250	250	250	250	250	250	250	250	250	250	
Nutzlänge H3	205	205	205	205	205	205	205	205	200	200	
Art.-Nr.	176551	176552	176553	176554	176555	176556	176557	160880	160881	160882	
Länge	150	150	150	150	150	150	150	150	150	150	
Nutzlänge H4	100	100	100	100	100	100	100	100	100	100	



Ablasselement		Art.-Nr. alt MEAE									
Ø	80	100	113	130	150	180	200	250	300	350	
Art.-Nr.	167098	167099	167100	164793	164794	164795	164796	164797	164798		
H	955	955	955	955	955	955	955	955	955	955	

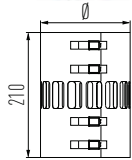


Klemmband mit Spannverschluss		Art.-Nr. alt MEKB									
Ø	80	100	113	130	150	180	200	250	300	350	
Art.-Nr.	161273	161274	161275	161276	161277	161278	161279	161280	161281	161282	



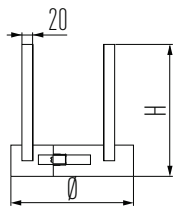
Klemmband mit Schneckengetriebe		Art.-Nr. alt MEKBS									
Ø	80	100	113	130	150	180	200	250	300	350	
Art.-Nr.	161290	161291	161292	161293	161294	161295	161296	161297	161298	161299	

Hinweis: Ab dem $\varnothing 400$ wird das Produkt PPL (Seite 111) zum Einsatz kommen.

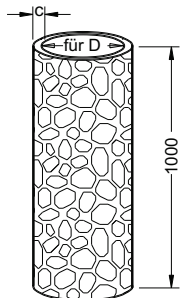


Statisches Klemmband (zur Verstärkung von MEKBS) ¹⁾										Art.-Nr. alt MESK
\varnothing	80	100	113	130	150	180	200	250	300	350
Art.-Nr.	161533	auf Anfrage	161535	161536	161537	161538	161539	161540	161541	161542

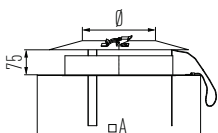
Immer 3 Stück erforderlich!



Abstandshalter										Art.-Nr. alt MEAH
\varnothing	80	100	113	130	150	180	200	250	300	350
Art.-Nr.	160925	160926	160927	160928	160929	160930	160931	160932	160933	160934
H	170	170	170	170	170	170	170	190	190	190



Hinweis Rabattgruppe Edelstahl Zubehör										
Wärmedämmrohr										Art.-Nr. alt MEDS
\varnothing	80	100	113	130	150	180	200	250	300	350
Art.-Nr.	103489	103490	103491	103493	103495	103497	103498	103500	103501	103502
c (mm)	20	20	20	20	20	20	20	20	20	20
D	89	105	123	141	159	191	205	260	305	355



Schachtabdeckung mit Regenkrägen										Art.-Nr. alt MESAD
\varnothing	80	100	113	130	150	180	200	250	300	350
Art.-Nr.	161450	161451	161452	161453	161454	161455	161456	161457	161458	161459
A	335	335	335	335	335	425	425	425	665	665

METALOTERM ME

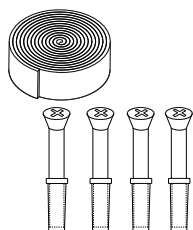
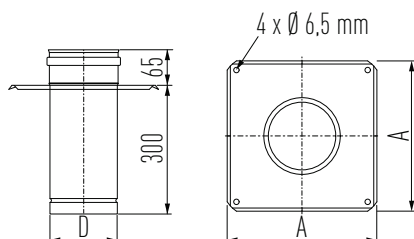
Einwandige Abgasanlage

SCHIEDEL



Hinweis: Ab dem $\varnothing 400$ wird das Produkt PPL (Seite 111) zum Einsatz kommen.

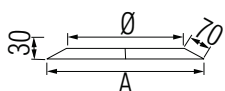
Abdeckplatte mit Dehnungsstützen, nur für Unterdruck								Art.-Nr. alt MEAP	
\varnothing	113	130	150	180	200	250	300	350	
Art.-Nr.	160939	160940	160941	160942	160943	160944	160945		
A	335	335	335	500	500	500	665		
D	108	125	145	175	195	245	295		



Abdichtset für Schachtabdeckung				Art.-Nr. alt MEAD	
\varnothing	80-150	180-250	300	350	
Art.-Nr.	168628	168629	167096	167097	



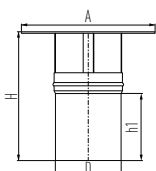
Regenkragen / Wandrosette, inkl. Dichtband										Art.-Nr. alt MES	
\varnothing	80	100	113	130	150	180	200	250	300	350	
Art.-Nr.	167163	167164	167165	167166	167167	167168	167169	167170	167171	167172	
A	205	225	255	255	275	305	325	375	425	475	



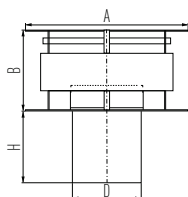
METALOTERM ME

Einwandige Abgasanlage

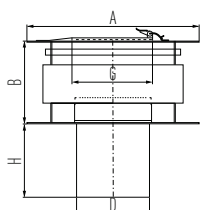
Hinweis: Ab dem $\varnothing 400$ wird das Produkt PPL (Seite 111) zum Einsatz kommen.



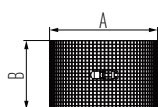
Meidinger Scheibe				Art.-Nr. alt MEMS
\varnothing	130	150	180	200
Art.-Nr.	164848	164849	164850	164851
A	285	330	395	440
D	127	147	177	197
H	330	370	440	475
h1	195	225	270	300



Regenhaube mit Windabweiser											Art.-Nr. alt MEK
\varnothing	80	100	113	130	150	180	200	250	300	350	
Art.-Nr.	161211	161212	auf Anfrage	161213	161214	161215	161216	161217	161218	161219	
A	175	220		285	330	395	440	550	660	770	
B	90	110		145	165	200	220	275	330	385	
D	78	98		127	147	177	197	247	297	347	
H	120	150		195	210	270	300	375	450	525	

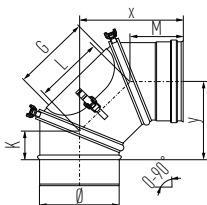


Regenhaube mit Windabweiser und Revisionsöffnung											Art.-Nr. alt MEKR
\varnothing	80	100	113	130	150	180	200	250	300	350	
Art.-Nr.	161312	161313	161314	161315	161316	161317	161318	161319	161320	161321	
A	175	220	285	285	330	395	440	550	660	770	
B	90	110	145	145	165	200	220	275	330	385	
D	78	98	110	127	147	177	197	247	297	347	
H	120	150	165	195	210	270	300	375	450	525	
G	80	100	115	130	150	180	200	250	250	250	

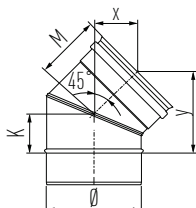


Funkenschutz				Art.-Nr. alt MEVV	
\varnothing		130		150	180
Art.-Nr.		164988		164989	164990
A		208		240	288
B		136		160	192

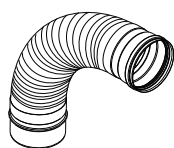
Hinweis: Ab dem Ø400 wird das Produkt PPL (Seite 111) zum Einsatz kommen.



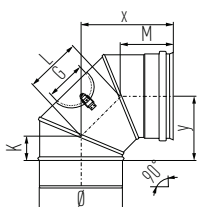
Inspektionsbogen 90°, drehbar (nur für Unterdruck)				Art.-Nr. alt MEBIV 90
Ø	130	150	180	200
Art.-Nr.	176459	176460	165811	161089
G	130	140	140	140
K	45	50	55	60
L	115	125	145	165
M	90	95	100	105
x	170	180	203	222
y	125	135	157	177



Bogen 45°, drehbar (nur für Unterdruck)				Art.-Nr. alt MEBV 45	
Ø	113	130	150	180	200
Art.-Nr.	176461	176462	176463	176464	176465
K	50	55	55	65	70
M	95	100	105	110	110
x	65	70	75	80	80
y	115	125	130	140	145



Flexibler Bogen 0-90°			Art.-Nr. alt MEBX
Ø	80	100	113
Art.-Nr.	168330	167737	167744

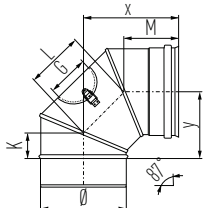


Inspektionsbogen 90° (für T200 P1)										Art.-Nr. alt MEBI 90
Ø	80	100	113	130	150	180	200	250	300	350
Art.-Nr.	176452	176453	176454	176455	176456	176457	176458	161080	161081	161082
G	65	100	100	130	140	140	140	180	180	180
K	35	40	40	45	50	55	60	70	95	95
L	100	105	115	115	125	145	165	185	210	210
M	80	85	85	90	95	100	105	115	140	140
x	150	160	165	170	185	200	220	245	290	290
y	105	115	120	125	140	160	175	200	245	245

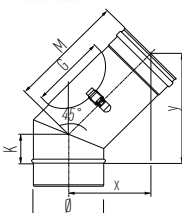
METALOTERM ME

Einwandige Abgasanlage

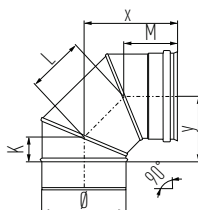
Hinweis: Ab dem $\varnothing 400$ wird das Produkt PPL (Seite 111) zum Einsatz kommen.



Inspektionsbogen 87° (für T200 P1)										Art.-Nr. alt MEBI 87
Ø	80	100	113	130	150	180	200	250	300	350
Art.-Nr.	176445	176446	176447	176448	176449	176450	176451	161066	161067	161068
G	65	100	100	130	140	140	140	180	180	180
K	35	40	40	45	50	55	60	70	95	95
L	100	105	115	115	125	145	165	185	210	210
M	80	85	85	90	95	100	105	115	140	140
x	150	160	165	170	185	200	220	245	290	290
y	105	115	120	125	140	160	175	200	245	245

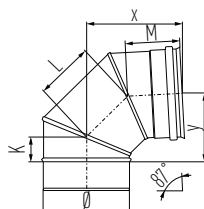


Inspektionsbogen 45° (für T200 P1)								Art.-Nr. alt MEBI 45
Ø	130	150	180	200	250	300	350	
Art.-Nr.	176441	176442	176443	176444	161055	161056	161057	
G	130	140	140	140	180	180	180	
K	55	60	70	70	70	70	120	
M	250	250	250	250	250	250	250	
x	175	175	175	175	175	175	175	
y	230	235	245	245	245	250	300	

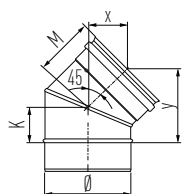


Bogen 90°										Art.-Nr. alt MEB 90
Ø	80	100	113	130	150	180	200	250	300	350
Art.-Nr.	176434	176435	176436	176437	176438	176439	176440	161038	161039	161040
K	35	40	40	45	50	55	60	70	95	95
L	100	105	115	115	125	145	165	185	210	210
M	80	85	85	90	95	100	105	115	140	140
x	150	160	165	170	185	200	220	245	290	290
y	105	115	120	125	140	160	175	200	245	245

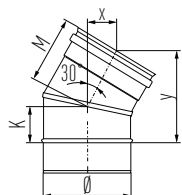
Hinweis: Ab dem $\varnothing 400$ wird das Produkt PPL (Seite 111) zum Einsatz kommen.



Bogen 87°		Art.-Nr. alt MEB 87									
Ø	80	100	113	130	150	180	200	250	300	350	
Art.-Nr.	176427	176428	176429	176430	176431	176432	176433	161024	161025	161026	
K	35	40	40	45	50	55	60	70	95	95	
L	100	105	115	115	125	145	165	185	210	210	
M	80	85	85	90	95	100	105	115	140	140	
x	150	160	165	170	185	200	220	245	290	290	
y	105	115	120	125	140	160	175	200	245	245	



Bogen 45°		Art.-Nr. alt MEB 45									
Ø	80	100	113	130	150	180	200	250	300	350	
Art.-Nr.	176420	176421	176422	176423	176424	176425	176426	161010	161011	161012	
K	35	40	40	45	50	55	60	70	95	95	
M	80	85	85	90	95	100	105	115	140	140	
x	55	60	60	60	65	70	70	80	95	95	
y	90	95	95	105	115	125	130	150	190	190	

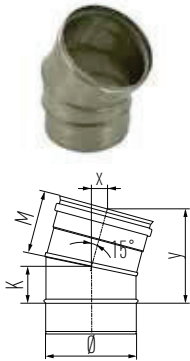


Bogen 30°		Art.-Nr. alt MEB 30									
Ø	80	100	113	130	150	180	200	250	300	350	
Art.-Nr.	176413	176414	176415	176416	176417	176418	176419	160996	160997	160998	
K	35	40	40	45	50	55	60	70	70	70	
M	80	85	85	90	95	100	105	115	115	115	
x	40	40	40	45	45	50	50	55	55	55	
y	100	110	110	120	130	135	145	165	165	165	

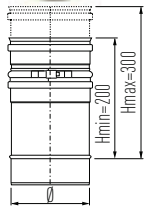
METALOTERM ME

Einwandige Abgasanlage

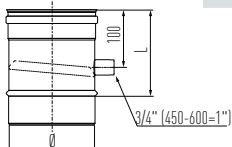
Hinweis: Ab dem $\varnothing 400$ wird das Produkt PPL (Seite 111) zum Einsatz kommen.



Bogen 15°								Art.-Nr. alt MEB 15		
\varnothing	80	100	113	130	150	180	200	250	300	350
Art.-Nr.	176406	176407	176408	176409	176410	176411	176412	160982	160983	160984
K	35	40	40	45	50	55	60	70	70	70
M	80	85	85	90	95	100	105	115	115	115
x	20	20	20	20	25	25	25	30	30	30
y	105	115	120	125	135	145	155	175	175	175



Längenausgleichselement								Art.-Nr. alt MEPP		
\varnothing	80	100	113	130	150	180	200	250	300	350
Art.-Nr.	176484	176485	176486	176487	176488	176489	176490	161412	161413	161414



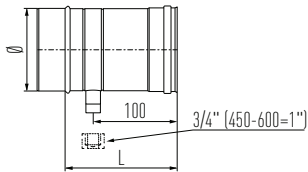
Entwässerungselement (waagrecht und senkrechter Einbau)								Art.-Nr. alt MEEMC		
\varnothing	80	100	113	130	150	180	200	250	300	350
Art.-Nr.	161177	auf Anfrage		161178	161179	161180	161181	161182	161183	161184
L		150		150	150	150	150	145	145	155

METALOTERM ME

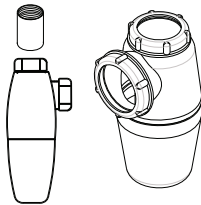
Einwandige Abgasanlage

SCHIEDEL

Hinweis: Ab dem Ø400 wird das Produkt PPL (Seite 111) zum Einsatz kommen.



Messelement inkl. Verschlussstopfen	Art.-Nr. alt MEEM									
Ø	80	100	113	130	150	180	200	250	300	350
Art.-Nr.	161163	161164	161165	161166	161167	161168	161169	161170	161171	161172
L	150	150	150	150	150	150	150	150	150	150



Syphon PP* Art.-Nr. alt MESH

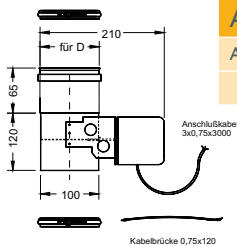
Art.-Nr. 167174

* Überdruck max. 200 Pa/P1



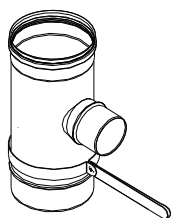
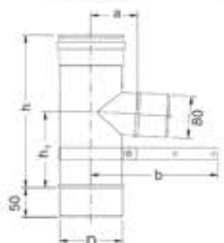
Messstopfen Viton Art.-Nr. alt MEKU

Art.-Nr. 164840



Abgasklappe 100 mit Stellantrieb Art.-Nr. alt MEMUK

Art.-Nr. 167742

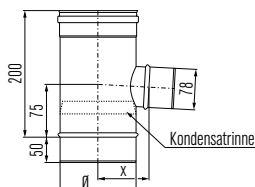
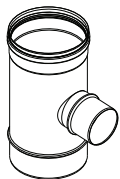


T-Stück 87°, red. Abzweig, inkl. Haltebügel Art.-Nr. alt METBJ

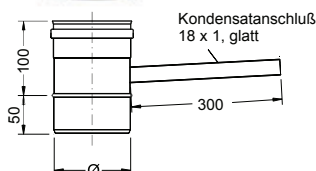
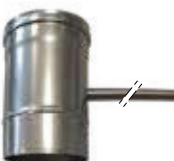
	80	100	113	130	150
Art.-Nr.	168011	167741	167175	167176	167756
h	260	260	260	260	260
h ₁	140	140	140	140	140
a	55	65	75	80	90
b	190	200	205	215	225

Hinweis: Ab dem $\varnothing 400$ wird das Produkt PPL (Seite 111) zum Einsatz kommen.

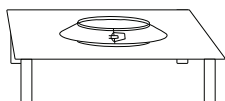
T-Stück 87°, red. Abzweig inkl. Kondensateinleitung					Art.-Nr. alt METVV
\varnothing	80	100	113	130	150
Art.-Nr.	161864	161865	161866	168390	169333
x	65	75	82	90	100



Kondensatanschlusselement, glatt					Art.-Nr. alt MELKBJ
\varnothing	80	100	113	130	150
Art.-Nr.	161326	161327	161328	165112	165860



Schachtabdeckung inkl. Regenkragen und Befestigung, 500 x 500 mm						Art.-Nr. alt MESADBJ	
\varnothing	80	100	113	130	150	180	200
Art.-Nr.	168012	168016	168018	168022	168026	167762	168032
h	65	65	70	85	95	100	100

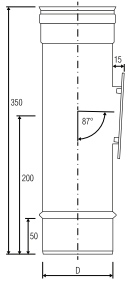




Hinweis: Ab dem Ø400 wird das Produkt PPL (Seite 111) zum Einsatz kommen.

T-Anschlussstück 87° für Mehrfachbelegung

Ø	80	100	113	130	150	180
Art.-Nr.	168319	164812	165111	164813	168320	175666



Adapter Abgasanschluss

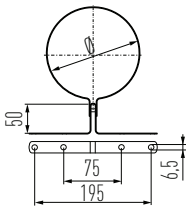
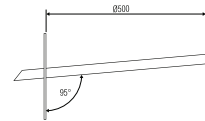
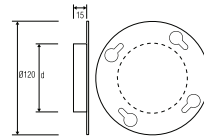
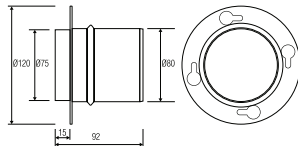
Ø	80-180
Art.-Nr.	165912

Adapter Blindanschluss

Ø	80-180
Art.-Nr.	175644
d	75

Adapter Kondensateinleitung mit Rohr 18x1

Ø	80-180
Art.-Nr.	165852



Haltebügel

Art.-Nr. alt MEEB

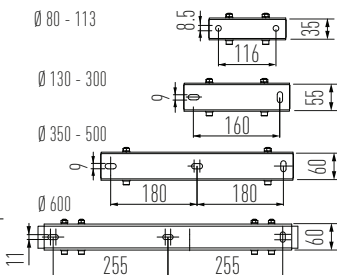
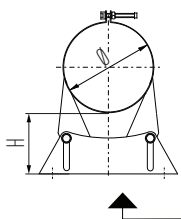
Ø	80	100	113	130	150	180	200	250
Art.-Nr.	161156	161157	164831	161158	161159	161160	161161	161162



Wandhalter verstellbar 50-90 mm

Art.-Nr. alt MEMB

Ø	80	100	113	130	150	180	200	250	300	350
Art.-Nr.	161377	161378	165867	161366	162517	162518	162519	162521	162522	162523
H	50-90	50-90	50-90	50-90	50-90	50-90	50-90	50-90	50-90	50-90



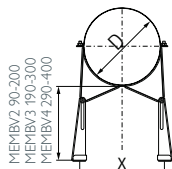
METALOTERM ME

Einwandige Abgasanlage

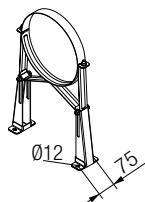
Hinweis: Ab dem Ø400 wird das Produkt PPL (Seite 111) zum Einsatz kommen.



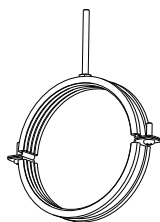
Wandhalter verstellbar 90-200 mm										Art.-Nr. alt MEMBV 2
Ø	80	100	113	130	150	180	200	250	300	350
Art.-Nr.				168019	168023	168027	164847	168574	168035	168038
x				160	180	210	230	280	330	380



Wandhalter verstellbar 190-300 mm										Art.-Nr. alt MEMBV 3
Ø	80	100	113	130	150	180	200	250	300	350
Art.-Nr.				168020	168024	168028	168030	168033	168036	168039
x				160	180	210	230	280	330	380



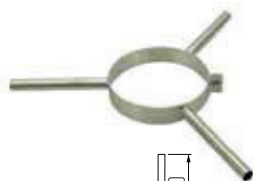
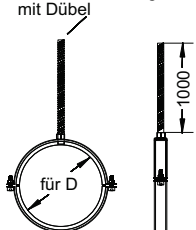
Wandhalter verstellbar 290-400 mm										Art.-Nr. alt MEMBV 4
Ø	80	100	113	130	150	180	200	250	300	350
Art.-Nr.				168021	168025	168029	168031	168034	168037	168040
x				160	180	210	230	280	330	380



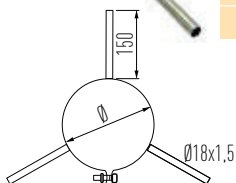
Befestigungsschelle*										Art.-Nr. alt MEMUEP
Ø	80	100	113	130	150	180	200	250	300	350
Art.-Nr.	167107	167108	167109	167110	167111	167112	167113	167114	167115	167116

* t max. 120°C

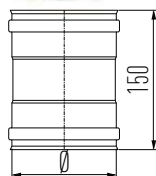
2 x Gewindestange M8 (je 500mm) mit Dübel

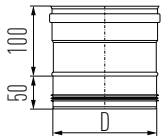


Zwischenhalterung (für Verwendung im Schacht)								Art.-Nr. alt MESZ		
Ø	80	100	113	130	150	180	200	250	300	350
Art.-Nr.		161547	161548	auf Anfrage	161550	161551	161552	161552	161552	165909



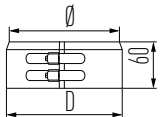
Doppelmuffe										Art.-Nr. alt MEDM
Ø	80	100	113	130	150	180	200	250	300	350
Art.-Nr.	176466	176467	176468	176469	176470	176471	176472	161142	161143	161144



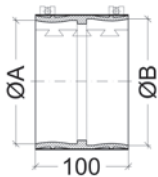


Hinweis: Ab dem Ø400 wird das Produkt PPL (Seite 111) zum Einsatz kommen.

Kesselanschluss mit außenliegender Dichtung								Art.-Nr. alt MEKAS		
Ø	80	100	113	130	150	180	200	250	300	350
Art.-Nr.	176478	176479	–	176480	176481	176482	176483	161255	161256	161257
D	79	99		129	149	179	199	249	299	349



Kesselanschlussmanschette								Art.-Nr. alt MEKAM		
Ø	80	100	113	130	150	180	200	250	300	350
Art.-Nr.		176473	auf Anfrage	176474	176475	176476	176477	161244	161245	161246
D		110		140	160	190	210	260	310	360

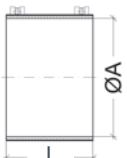


Hinweis Rabattgruppe Edelstahl Zubehör

Körperschallabsorber für Öl und Gas*

Ø	80	100	113	130	150	180	200	250	300	350
Art.-Nr.		101699	103599	101700	101701	101702	101703	101704	101705	
Gewicht kg/Stk.		0,60	0,60	0,70	0,80	0,90	1,00	1,20	1,30	
Ø A max.		103	113	133	153	183	203	253	305	
Ø B max.		105	115	135	155	185	205	255	307	

*aus Edelstahl mit Dichtung und thermischer Trennung

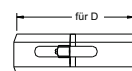


Hinweis Rabattgruppe Edelstahl Zubehör

Körperschallabsorber Festbrennstoff*

Ø	80	100	113	130	150	180	200	250	300	350
Art.-Nr.	101706	101707	103603	101708	101709	101710	101711	101712	101713	
Gewicht kg/Stk.	0,60	0,60	0,60	0,70	0,80	0,90	1,00	1,20	1,40	
Ø A max.	93	113	123	143	163	193	213	263	315	
L	100	100	100	100	100	100	100	100	100	

*aus Edelstahl mit Vlies



Kesselanschlussmanschette für Überdruck								Art.-Nr. alt MEKMD		
Ø	80	100	113	130	150	180	200	250	300	350
Art.-Nr.	168239	168235	168227	168230	168238	168232	168205	168253	168211	168223



Klemmband

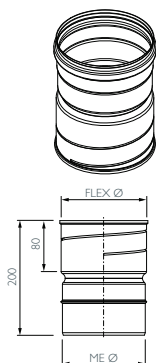


Dichtung

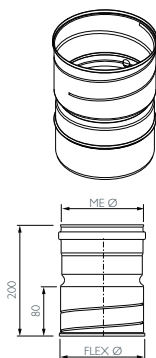
Hinweis: Ab dem $\varnothing 400$ wird das Produkt PPL (Seite 111) zum Einsatz kommen.

Adapter ME auf Flex*						Art.-Nr. alt MEFSFD
\varnothing	80	100	113	130	150	180
Art.-Nr.	173100	173101	174043	173104	173105	173106

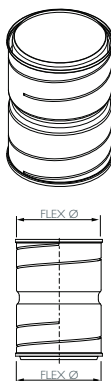
*weitere Durchmesser auf Anfrage erhältlich



Adapter Flex auf ME						Art.-Nr. alt MEFFSD
\varnothing	80	100	113	130	150	180
Art.-Nr.	173108	173109	174044	173112	173113	173114



Adapter Flex auf Flex						Art.-Nr. alt MEFFD
\varnothing	80	100	113	130	150	180
Art.-Nr.	168824	141541	174045	168825	168826	168827



Abgasrohr Flex						Art.-Nr. alt ME-Flex
\varnothing	80	100	113	130	150	180
Art.-Nr.	173311	173312	173313	173314	170075	173315



METALOTERM ME

Einwandige Abgasanlage

SCHIEDEL

Hinweis: Ab dem Ø400 wird das Produkt PPL (Seite 111) zum Einsatz kommen.



Gewebeband		Art.-Nr. alt MEGB
Art.-Nr.		161190



Montagefett, 150 g ¹⁾		Art.-Nr.
Art.-Nr.		149737
Gewicht		0,17

¹⁾ Hinweis: Rabattgruppe Edelstahl Zubehör



Rotempo (Niedertemperaturmittel)		Art.-Nr.
Art.-Nr.		100555
Erforderlich bei Adapter Flex		



Neutra-Box		Art.-Nr. alt NEUTRA
Art.-Nr.		167682

Nachfüll-Set für Neutra-Box		Art.-Nr. alt WS-NEUTR
Art.-Nr.		167683

Bestellblatt

Firma: _____ Bauvorhaben: _____
 Name: _____ Straße: _____
 Straße: _____ PLZ/Ort: _____
 PLZ/Ort: _____
 Tel/Fax: _____
 Email: _____

Festbrennstoffe Unterdruck
 Öl Überdruck
 Gas

∅ _____ mm

Bezeichnung	Art.-Nr. alt	Art.-Nr.	Menge	E-Preis
Kondensatschale mit Ablauf seitlich	MEKA			
Anschlussverbinder m. Gewindeanschluss f. ME Kondensatschale, Ablauf seitl.	MEAV	167711		
Geruchsverschluss 18x1 mit Eckverbinder und Halteschelle	MEGV	167106		
ME Potentialausgleichsklemme	MEPK	167716		
Kondensatschale mit Kondensatablauf unten	MERBK			
Verschlusskappe 3/4"	MEE	900012126		
Grundplatte für Wandstütze verstärkt ME/UE80 bis ME/UE150	MEBP			
Wandstütze Wandabstand 50-90 mm	MEO1			
Wandstütze (Paar) 90-200 mm inkl. Stützband	MEO2			
¹⁾ Verlängerte Wandkonsole (Paar) 50-200 mm	MEOH 2			
¹⁾ Verlängerte Wandkonsole (Paar) 200-400 mm	MEOH 4			
Stützband für Wandstütze	MEMO			
¹⁾ Zwischenstütze verstellbar bis 200 mm Wandabstand	MEOHZ2			
¹⁾ Zwischenstütze verstellbar bis 400 mm Wandabstand	MEOHZ4			
Zwischenstütze	MEAPO			
Zwischenstütze mit Dehnungsstutzen, Unterdruck	MEZS			
Inspektionselement bis 200 °C	MEI			
Reinigungselement	MERE			
Kondensatsperre (bereits im Reinigungselement enthalten)	MEKSP			
Reinigungstür 140 x 200 mm ohne Schiebestutzen	MERT0	167709		
Reinigungstür 200 x 300 mm ohne Schiebestutzen	MERTG0	167710		
Reinigungstür 140 x 200 mm mit Einbaurahmen (passend zu MERE)	MERT	164883		
Reinigungstür 200 x 300 mm mit Einbaurahmen	MERTG	164884		
Verlängerung für Reinigungselement, Unterdruck	MEVRE	164890		
Lufteintrittsgitter	MELG			
Nebenluftvorrichtung	MENLT			
Nebenluftvorrichtung, Unterdruck für Reinigungselement	MENLRE	168355		
T-Stück 90°	MET90			
T-Stück 87°	MET87			
T-Stück 87° mit reduziertem Abzweig	METV08			
T-Stück 87° mit separatem Stutzen, Unterdruck	META87			
Bogen 87° mit Stützfuß				
Abstützung U-Profil	MEAUP			
T-Stück 45°	MET45			
Verschlussdeckel mit Handgriff	METE			
Erweiterung - Kesselseite ∅	MEVG			
Erweiterung exzentrisch - Kesselseite ∅	MEVGE			
Reduzierung - Kesselseite ∅	MEVK			

¹⁾ Hinweis Rabattgruppe Edelstahl Zubehör

Bestellblatt

Firma: _____ Bauvorhaben: _____
 Name: _____ Straße: _____
 Straße: _____ PLZ/Ort: _____
 PLZ/Ort: _____
 Tel/Fax: _____
 Email: _____

Festbrennstoffe Unterdruck
 Öl Überdruck
 Gas

Ø _____ mm

Bezeichnung	Art.-Nr. alt	Art.-Nr.	Menge	E-Preis
Doppelwandfutterrohr, kurz	MEDWF			
Doppelwandfutter 500 mm	MEDWFL			
Dichtung Silikon	MEDR			
Dichtring Viton für ölhaltige Abgase	MEDRV			
Längenelement 1000 mm	ME 100			
Längenelement 500 mm	ME 50			
Längenelement 250 mm	ME 25			
Längenelement 150 mm	ME 15			
Ablasselement	MEAE			
Klemmband mit Spannverschluss	MEKB			
Klemmband mit Schneckengetriebe	MEKBS			
Statisches Klemmband (Verstärkung von MEKBS) - immer 3 Stk. erforderlich	MESK			
Abstandshalter	MEAH			
¹⁾ Wärmedämmrohr	MEDS			
Schachtabdeckung mit Regenkragen	MESAD			
Abdeckplatte mit Dehnungsstutzen, nur für Unterdruck	MEAP			
Abdichtset für Schachtabdeckung	MEAD			
Regenkragen / Wandrosette	MES			
Meidinger Scheibe	MEMS			
Regenhaube mit Windabweiser	MEK			
Regenhaube mit Windabweiser und Revisionsöffnung	MEKR			
Funkenschutz	MEVV			
Inspektionsbogen 90°, drehbar (nur für N1)	MEBIV 90			
Bogen 45°, drehbar (nur für N1)	MEBV 45			
Flexibler Bogen 0-90°	MEBX			
Inspektionsbogen 90° (nur für T200 P1)	MEBI 90			
Inspektionsbogen 87° (nur für T200 P1)	MEBI 87			
Inspektionsbogen 45° (nur für T200 P1)	MEBI 45			
Bogen 90°	MEB 90			
Bogen 87°	MEB 87			
Bogen 45°	MEB 45			
Bogen 30°	MEB 30			
Bogen 15°	MEB 15			
Längenausgleichselement	MEPP			
Entwässerungselement	MEEMC			
Kondensatabscheider mit Inspektionsöffnung	MEKI			
Messelement inkl. Verschlussstopfen	MEEM			
Syphon PP	MESH	167174		

¹⁾ Hinweis Rabattgruppe Edelstahl Zubehör

Bestellblatt

Firma: _____ Bauvorhaben: _____
 Name: _____ Straße: _____
 Straße: _____ PLZ/Ort: _____
 PLZ/Ort: _____
 Tel/Fax: _____
 Email: _____

Festbrennstoffe Unterdruck
 Öl Überdruck
 Gas

Ø _____ mm

Bezeichnung	Art.-Nr. alt	Art.-Nr.	Menge	E-Preis
Meßstopfen Viton	MEKU	164840		
Abgasklappe 100 mm mit Stellantrieb	MEMUK	167742		
T-Stück 87°, red. Abzweig, inkl. Haltebügel	METBJ			
T-Stück 87°, red. Abzweig inkl. Kondensateinleitung	METVV			
Kondensatanschlusselement, glatt	MELKBJ			
Schachtabdeckung inkl. Regenkragen und Befestigung	MESADBJ			
Anschlussstück für Mehrfachbelegung				
Adapter für Abgasanschluss Ø 80-180		165912		
Adapter Blindanschluss		175644		
Adapter Kondensateinleitung mit Rohr 18x1		165852		
Haltebügel	MEEB			
Haltebügel verstellbar, 50-90 mm	MEMB			
Haltebügel verstellbar 90 - 200 mm	MEMBV2			
Haltebügel verstellbar 190 - 300 mm	MEMBV3			
Haltebügel verstellbar 290 - 400 mm	MEMBV4			
Befestigungsschelle	MEMUEP			
Zwischenhalterung (für Verwendung im Schacht)	MESZ			
Doppelmuffe	MEDM			
Kesselanschluss mit außenliegender Dichtung	MEKAS			
Kesselanschlussmanschette	MEKAM			
¹⁾ Körperschallabsorber für Öl und Gas				
¹⁾ Körperschallabsorber Festbrennstoff				
Kesselanschlussmanschette für Überdruck	MEKMD			
Adapter ME auf Flex	MEFSFD			
Adapter auf Flex auf ME	MEFFSD			
Adapter auf Flex auf Flex	MEFFD			
Abgasrohr Flex, lfm	ME-Flex			
Gewebeband	MEGB	161190		
Montagefett		149737		
Rotempo		100555		
Neutra-Box	NEUTRA	167682		
Nachfüll-Set für Neutra-Box	WS-NEUTR	167683		

¹⁾ Hinweis Rabattgruppe Edelstahl Zubehör

Datum: _____ Unterschrift: _____