

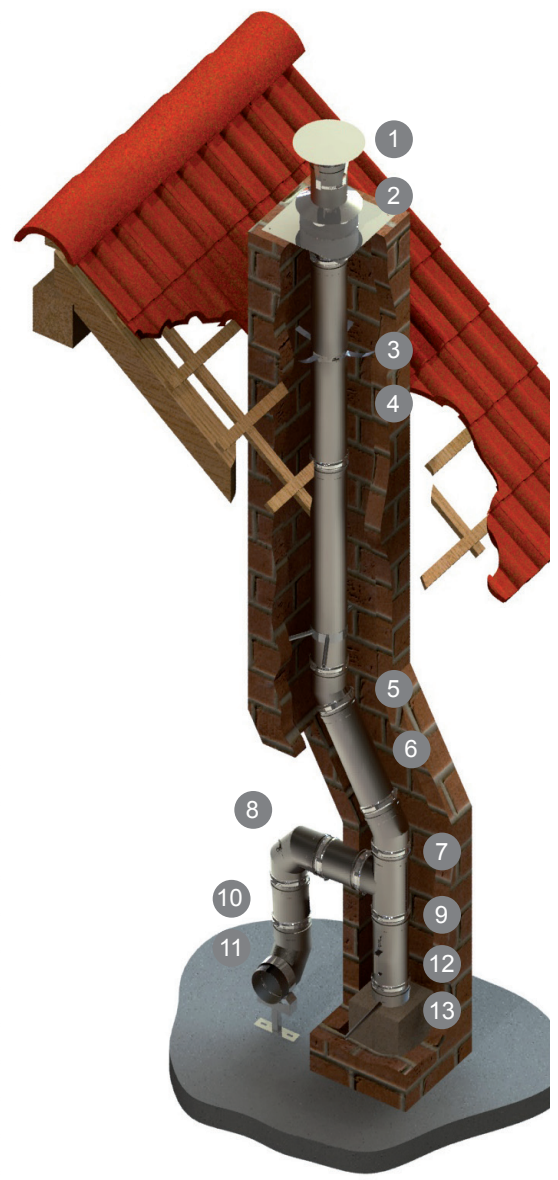
1.1 a) System EW - fu



Einsatzzweck/ Verwendung	Einwandige Systemabgasanlage aus Edelstahl für die Sanierung bestehender Hausschornsteine, Verbindungsleitungen, Be-/ Entlüftung
Brennstoff	Öl, Gas, Festbrennstoffe
Einsatztemperatur	≤ 400 °C / ≤ 600 °C
Material	Standard: 1.4571 (316Ti) / 1.4404 (316L) Aufpreis: 1.4828 (hitzebeständig)
Wandstärke	0,6 - 1,0 mm
Schweißnaht	WIG durchgehend / Laser
Isolierung	optional möglich durch Isolierschalen
Verbindung	Steckverbindung Muffe / Sicke
Zulässig für Überdruck	Nein
Rußbrandbeständig	Ja
Mittlere Rauigkeit	1,0 mm

Muster-Aufbau

- 1 Regenhaube (FU0628)
- 2 Kopfabdeckung mit Wetterkragen (FU0625)
- 3 Montageschelle (FU0640)
- 4 Längenelement 1000 mm (FU0602)
- 5 Winkel 30° starr (FU0618)
- 6 Längenelement 500 mm (FU0603)
- 7 Klemmband (FU0645)
- 8 Reinigungswinkel 90° (FU0624)
- 9 T-Anschluss 87° (FU0615)
- 10 Längenelement 250 mm (FU0604)
- 11 Winkel 87° (FU0622)
- 12 Reinigungselement (FU0607)
- 13 Kondensatschale mit Ablaufrohr (FU0601)



FU0640



FU0615



FU0602

Einwandig

CE-Zertifikatsnummer

0036 CPD 9174 006

CE-Klassifizierungen nach DIN EN 1856 - 1

T400 - N1 - D - V2 - L50060 - G50
 T400 - N1 - W - V2 - L50060 - O50
 T600 - N1 - D - V2 - L50060 - G100

Kombination

Die Basisteile EW - fu lassen sich mit dem

- überdruckdichten System EW - albi
- System EW - Line flex al-bi,
- System EW - Line flex EW-fu,
- System EW - las und/oder den EW-Zusatzteilen kombinieren.

Eignung

Das System jeremias EW-fu ist geeignet für Querschnittsverminderungen von Schornsteinen zur Anpassung an moderne Feuerstätten (Öl, Gas, Festbrennstoffe).

DIN V 18160 -1

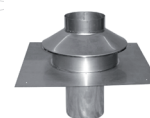
Der vorhandene Schornstein muss den Anforderungen der DIN V 18160-1 genügen.

Aufbauteile - EW - fu



1 x

FU06130
Universalkopfabdeckung
mit Ringspalthinterlüftung



9 x

FU0602
Längenelement 1000 mm



3 x

FU40
Montageschelle



1 x

FU0605
Längenelement 1000 mm
mit Ablasschlaufe



1 x

FU42
Wandfutter aus
Edelstahl, doppelt VA



1 x

FU0615
T-Anschluss 87°
mit Wassernase



2 x

FU09
Edelstahlkamintüre 210 x 140 mm
mit Schiebbestützen 60 mm



2 x

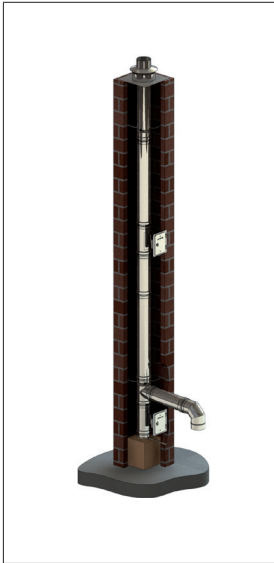
FU0607
Reinigungselement
210 x 140 mm



1 x

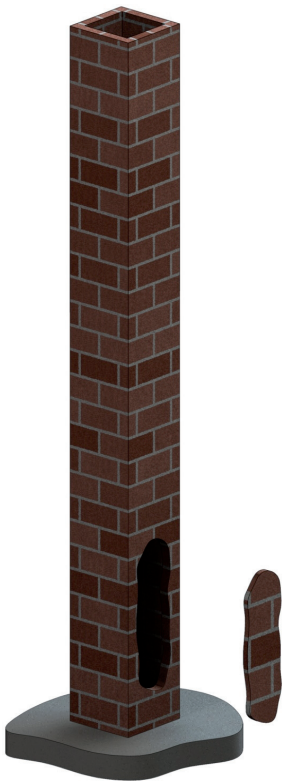
FU01
Kondensatschale mit
Ablaufrohr





I Allgemeine Tipps

Prüfen Sie die Lieferung auf Vollständigkeit! Vor der Ausführung ist eine Genehmigung des Bauamtes bzw. des zuständigen Bezirkschornsteinfegermeisters einzuholen. Legen Sie den Standort auf einem tragfähigem Untergrund fest. Halten Sie dabei bitte die Abstände zu brennbaren Bauteilen laut Feuerungsverordnung und DIN V 18160-1 ein!



1.) **Schacht** öffnen



2.) **Anschlusshöhe** ermitteln (gegebenfalls mit Längenelement ausgleichen)

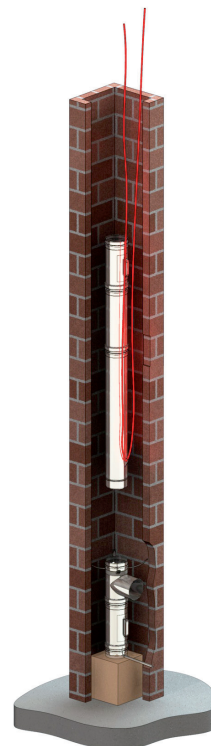
3.) Kondensatschale, Reinigung und T- Anschluss vormontieren



4.) **Montageschelle** am T-Anschluss befestigen



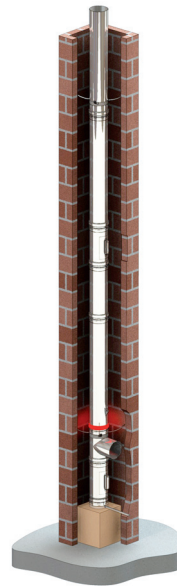
5.) Kondensatschale mit den vormontierten Formteilen auf den festen **Schachtboden** stellen



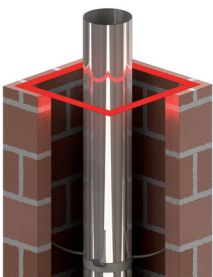
6.) **Ablasseil** am Längenelement mit Ablassschlaufe befestigen, Längenelemente aufstecken und von oben in den Kaminschacht ablassen.



7.)
Alle 3,0m muss eine **Montageschelle** am Rohr montiert und mit abgelassen werden.



8.)
Rohrleitung mit T-Anschluss **verbinden**

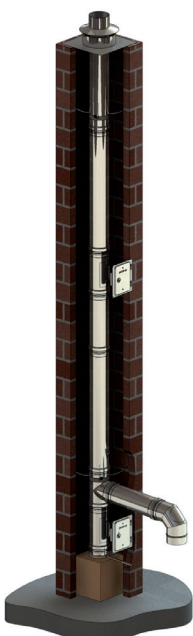


9.)
Moosgummi unter die Kopfabdeckung kleben



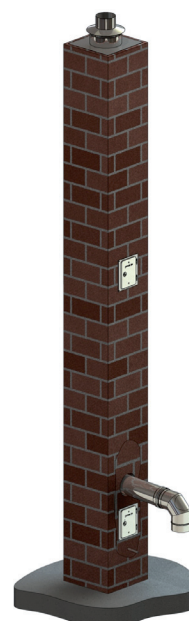
10.)
Kopfabdeckung auf den Kaminkopf dübeln

11.)
Abschlussrohrlänge ca. 0,25m über Kaminkopf



12.)
Wetterkragen 30 mm über den Stutzen der Kopfabdeckung befestigen und mit Silikon abdichten.

(Wird eine zweite Reinigung benötigt, muss der Schacht auch hier geöffnet und das Reinigungselement eingeführt werden.)



13.)
Kondensatschale, T-Anschluss mit Montageschelle und Kamintüre **einmauern**.

<input type="checkbox"/> ew-fu	<input type="checkbox"/> 0,6 mm	<input type="checkbox"/> Termin:	Kundennr.:
	<input type="checkbox"/> 0,8 mm	<input type="checkbox"/> Post:	Kundenname:
	<input type="checkbox"/> 1,0 mm	<input type="checkbox"/> Abholung:	Lieferanschrift/ Kommission:
Datum, Unterschrift / Stempel		<input type="checkbox"/> Auslieferung:	
		Eingangsnummer wird eingefügt von Jeremias	Tel.:

Bitte geben Sie hier die gewünschten Durchmesser Ø an ▶ ▶ ▶				150			
Code	Bezeichnung	s.	▼	▼ Stückzahl ▼	▼	▼	▼
FU01	Kondensatschale mit Ablaufrohr	12		1			
FU01A	Kondensatschale mit Ablaufrohr mit 1/2 Muffe + Verschlusschraube	12	NEU				
FU01B	Kondensatschale mit Ablaufrohr mit 1/2 Muffe	12	NEU				
FU0602	Längenelement 1000 mm	12		9			
FU0603	Längenelement 500 mm	12					
FU0604	Längenelement 250 mm	12					
FU0605	Längenelement 1000 mm mit Ablassschlaufe	12		1			
FU0606	Längenelement 1000 mm mit Doppelmuffe	12					
FU0670	Längenelement 1000 mm mit Montageschelle	12					
FU39	Isolierschale	16					
FU40	Montageschelle	15		3			
FU0607	Reinigungselement 210 x 140 mm	12		2			
FU0607K	Reinigungselement 210 x 140 mm mit Kasten	12					
EW0607	Reinigungselement 210 x 140 mm	12					
FU0607R	Reinigungselement rund bis 400°C	12					
FU09	Edelstahlkamintüre 210 x 140 mm mit Schiebbestutzen 60 mm	12		2			
EW09	Edelstahlkamintüre 210 x 140 mm mit Schiebbestutzen 150 mm für FU0607K / EW0607						
FU13	Edelstahlkamintüre 210 x 140 mm	12					
FU11	Schiebestutzen zur Verlängerung v. FU0613						
		L=150 mm	L=500 mm	L=1000 mm	14		
FU0615	T-Anschluss 87° mit Wassernase		Abgang Ø in mm		12	1	
FU0615	T-Anschluss 87° mit Wassernase		Abgang Ø in mm		12		
FU0615	T-Anschluss 87° mit Wassernase		Abgang Ø in mm		12		
FU0616	T-Anschluss 45° mit Wassernase		Abgang Ø in mm		12		
FU0631	T-Anschluss 60° mit Wassernase		Abgang Ø in mm		12		
FU0649	T-Klix 87° Abgang mit Wassernase		Abgang Ø in mm		12		
FU0617	Winkel 15° starr	12					
FU0618	Winkel 30° starr	12					
FU0619	Winkel 45° starr	12					
FU0622	Winkel 87° starr	12					
FU0629	Winkel 90° starr	12					
FU0623	Reinigungswinkel 87° starr bis 400°C	12					
FU0624	Reinigungswinkel 90° starr bis 400°C	12					
FU0620	Winkel drehbar 0 - 30°	12					
FU0621	Winkel drehbar 0 - 45°	12					
FU06101	Winkel drehbar 0 - 90°	12					
FU06102	Reinigungswinkel drehbar 0 - 90°	12					
FU0625	Kopfabdeckung mit Wetterkragen	12					
EW0626	Dehnfugenblech zum Dübeln						
FU72	Wetterkragen / Wandrosette	14					
FU06130	Universalkopfabdeckung mit Ringspalthinterlüftung	12		1			
FU28	Regenhaube	12					
FU35	Zugregler Edelst. 210 x 140 mm m. Schiebbestutzen 150 mm f. Reinigungselem. EW 07	16					
FU36	Zugregleranschluss rund / Abgang Ø 150 mm	16					
FU37	Zugregler / verzinkt Ø 154 mm zur Montage auf FU0636	16					
FU38	Zugregler / Edelstahl Ø 150 mm zur Montage auf FU0636	16					
FU42	Wandfutter aus Edelstahl, doppelt VA		für VA	X	für Ferro	14	1
FU43	Blindeckel für Wandfutter		für VA		für Ferro	16	
FU45	Klemmband	14					
FU46	Siphon		links		rechts	gerade	Trompetens.
			+1/2" Muffe		+1/2" Muffe + Schraube	16	
FU47	Absperrhahn 1/2" Außengewinde	16					
FU48	Verlängerung d. Kondensatablaufrohres L = 1000 mm		+1/2" Muffe		+1/2" Nippel	16	
FU0633	Zwischenstutzen (L=330 mm) m. Dehnungsausgleich inkl. Befest.-Stange (L=500 mm)	14					

Ihre Auftragsannahme : Fax: + 49 (0) 98 32 - 68 68 - 60 Tel.: + 49 (0) 98 32 - 68 68 - 55/ 58 / 44 Kostenlose Bestellung: Fax: 08 00 - 53 73 64 27

<input type="checkbox"/> EW-fu	<input checked="" type="checkbox"/> 0,6 mm	<input type="checkbox"/> Termin:	_____	Kundennr.:	_____
	<input type="checkbox"/> 0,8 mm	<input type="checkbox"/> Post:	_____	Kundenname:	_____
	<input type="checkbox"/> 1,0 mm	<input type="checkbox"/> Abholung:	_____	Lieferanschrift/ Kommission:	_____
		<input type="checkbox"/> Auslieferung:	_____		_____
Datum, Unterschrift / Stempel		Eingangsnummer wird eingefügt von Jeremias		Tel.: _____	

Einwandig

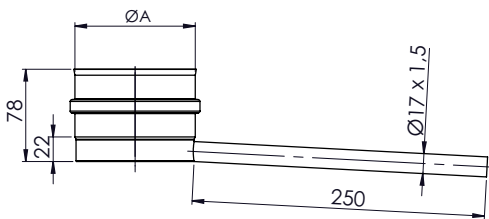
Bitte geben Sie hier die gewünschten Durchmesser Ø an ▶ ▶ ▶						s.	▼	▼ Stückzahl ▼	▼
Code	Bezeichnung								
FU06110	LE 250 mm mit Kondensatfalle für vertikalen & horizontalen Einbau inkl. fu 125				13				
FU06111	LE 250 mm m. Kondensatf. f. hor. Einbau	+1/2" Muffe		+1/2" Muffe + Schraube	13				
FU06112	Messelement 250 mm bis 200 °C			+1/2" Muffe + Schraube ab 200°C	15				
FU06113	Revisionselement 500 mm				13				
FU06114	Schiebeelement 320 - 480 mm				13				
FU0608	Reinigungselement 300 x 150 mm				13				
FU0608K	Reinigungselement 300 x 150 mm mit Kasten				13				
EW0610	Edelstahlkamintüre 300 x 150 mm mit Schiebestutzen 150 mm für fu08k								
FU55	Edelstahlkamintüre 210 x 140 mm mit Schiebestutzen 70 mm & integr. Rußschutztüre				12				
FU10	Edelstahlkamintüre 300 x 150 mm mit Schiebestutzen 60 mm				12				
FU116	Edelstahlkamintüre 300 x 200 mm mit Schiebestutzen 50 mm				12				
FU14	Edelstahlkamintüre 300 x 150 mm				12				
FU12	Schiebestutzen zur Verlängerung von fu 14	L=150 mm		L=500 mm		L=1000 mm			14
VL08E	Zugregler Edelstahl mit Stutzen und Spannband ø 154 mm (von ø 110 - ø 200 mm)				16				
FU51	Edelstahlkamintüre mit Lüftungsgitter 210 x 140 mm und Schiebestutzen 50 mm				12				
FU85	Lüftungsgitter rund		Ø 130 mm			Ø 150 mm			16
FU312	Zwischenhalterung				16				
VL09	Wandabstandshalter starr, 50 mm Wandabstand				16				
VL293	Wandabstandshalter verstellbar, 50 - 360 mm Wandabstand				16				
VL11	Unterstützung h = 800 - 1200 mm				16				
VL12	Deckenabhängung für Lochband mit Schalldämmeinlage				16				
VL16	Deckenabhängung für Gewindestange M8 mit Schalldämmeinlage				16				
VL314	Gewindestange M8, L = 1000 mm				16				
FU45	Klemmband				14				
FU50	Deckel ohne Spanndichtung				14				
FU44	Verschlussdeckel übersteckend mit Handgriff und Klemmband				16				
FU06120	Universalanschluss einsteckend konisch				14				
FU0632	Kesselanschluss / Steckverbinder, einsteckend			+1/2" Muffe	14				
FU06123	Kesselanschluss / Steckverbinder, übersteckend konisch				14				
FU06124	Übergangsanschlussstück, exzentrisch einsteckend				14				
AL45V	Universaldichtsatz für Kesselanschluss und Stoßverbindung bestehend aus Dichtung und Klemmband außenliegend				16				
FU1518	Kesselbride				16				
MINERAL	Mineralwolle				16				
ALBI60	Silikon bis 400 °C				16				
EWR	Reduzierung	(Ström-r. Kessel ▶ Schornst.) / mm	ø Sicke (gr.ø):			ø Muffe (kl.ø):			14
EWE	Erweiterung	(Ström-r. Kessel ▶ Schornst.) / mm	ø Sicke (kl.ø):			ø Muffe (gr.ø):			14

Ihre Auftragsannahme : Fax: + 49 (0) 98 32 - 68 68 - 60 Tel.: + 49 (0) 98 32 - 68 68 - 55 / 58 / 44 Kostenlose Bestellung: Fax: 08 00 - 53 73 64 27

1.1 a) EW - fu Maße

FU01	UD ▼	ÜD ▲	ti = 0,6 - 1,0mm
	EWFU.6C0000.001Ø		

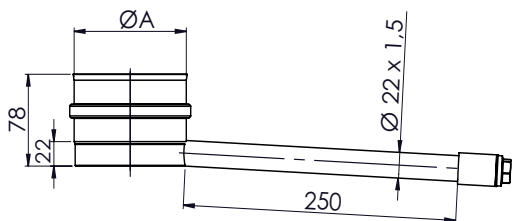
Kondensatschale mit Ablaufrohr L = 250 mm



Ø	80	100	115	120	130	140	150	160	180	200
A	80	100	115	120	130	140	150	160	180	200
B										
C										
D										
kg	0,2	0,31	0,35	0,36	0,38	0,4	0,43	0,45	0,5	0,56
Ø	225	250	300	350	400	450	500	550	600	
A	225	250	300	350	400	450	500	550	600	
B										
C										
D										
kg	0,63	0,7	0,87	1,06	1,26	1,49	1,73	1,99	2,27	

FU01A	UD ▼	ÜD ▲	ti = 0,6 - 1,0mm
	EWFU.6C0000.01AØ		

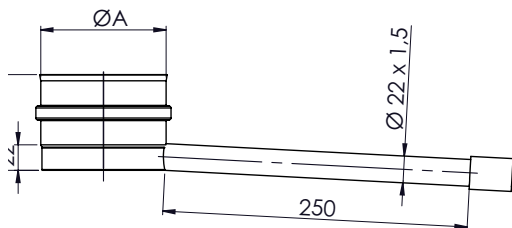
Kondensatschale mit 1/2" Muffe und Verschlusschraube an Ablaufrohr L = 250 mm



Ø	80	100	115	120	130	140	150	160	180	200
A	80	100	115	120	130	140	150	160	180	200
B										
C										
D										
kg	0,43	0,46	0,5	0,51	0,53	0,55	0,58	0,6	0,65	0,71
Ø	225	250	300	350	400	450	500	550	600	
A	225	250	300	350	400	450	500	550	600	
B										
C										
D										
kg	0,78	0,85	1,02	1,21	1,41	1,61	1,85	2,14	2,42	

FU01B	UD ▼	ÜD ▲	ti = 0,6 - 1,0mm
	EWFU.6C0000.01BØ		

Kondensatschale mit 1/2" Muffe an Ablaufrohr L = 250 mm



Ø	80	100	115	120	130	140	150	160	180	200
A	80	100	115	120	130	140	150	160	180	200
B										
C										
D										
kg	0,35	0,38	0,42	0,45	0,48	0,5	0,52	0,58	0,63	0,7
Ø	225	250	300	350	400	450	500	550	600	
A	225	250	300	350	400	450	500	550	600	
B										
C										
D										
kg	0,77	0,94	1,13	1,33	1,56	1,77	2,06	2,34	3,45	

FU0602	UD ▼	ÜD ▲	ti = 0,6 - 1,0mm
	EWFU.6C0000.002Ø		

Längenelement 1000 mm

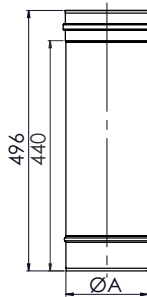


Ø	80	100	115	120	130	140	150	160	180	200
A	80	100	115	120	130	140	150	160	180	200
B										
C										
D										
kg	1,22	1,52	1,75	1,83	1,98	2,13	2,3	2,43	2,74	3,04
Ø	225	250	300	350	400	450	500	550	600	
A	225	250	300	350	400	450	500	550	600	
B										
C										
D										
kg	3,42	3,8	4,56	5,31	6,07	6,84	7,59	8,35	9,11	



FU0603

UD ▼	ÜD ▲	ti = 0,6 - 1,0mm
EWFU.6C0000.003Ø		



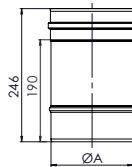
Längenelement 500 mm



Ø	80	100	115	120	130	140	150	160	180	200
A	80	100	115	120	130	140	150	160	180	200
B										
C										
D										
kg	0,62	0,77	0,88	0,92	0,99	1,07	1,16	1,22	1,38	1,53
Ø	225	250	300	350	400	450	500	550	600	
A	225	250	300	350	400	450	500	550	600	
B										
C										
D										
kg	1,72	1,91	2,29	2,67	3,05	3,43	3,81	4,19	4,57	

FU0604

UD ▼	ÜD ▲	ti = 0,6 - 1,0mm
EWFU.6C0000.004Ø		



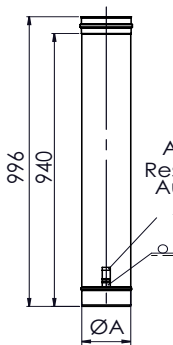
Längenelement 250 mm



Ø	80	100	115	120	130	140	150	160	180	200
A	80	100	115	120	130	140	150	160	180	200
B										
C										
D										
kg	0,31	0,39	0,45	0,47	0,5	0,54	0,59	0,62	0,7	0,77
Ø	225	250	300	350	400	450	500	550	600	
A	225	250	300	350	400	450	500	550	600	
B										
C										
D										
kg	0,87	0,96	1,16	1,35	1,54	1,73	1,92	2,12	2,31	

FU0605

UD ▼	ÜD ▲	ti = 0,6 - 1,0mm
EWFU.6C0000.005Ø		



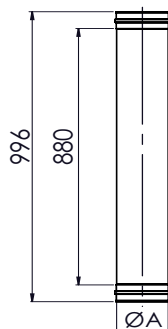
Längenelement 1000 mm mit Ablassschlaufe



Ø	80	100	115	120	130	140	150	160	180	200
A	80	100	115	120	130	140	150	160	180	200
B										
C										
D										
kg	1,24	1,54	1,76	1,84	1,99	2,14	2,31	2,44	2,76	3,05
Ø	225	250	300	350	400	450	500	550	600	
A	225	250	300	350	400	450	500	550	600	
B										
C										
D										
kg	3,44	3,81	4,58	5,33	6,09	6,85	7,61	8,37	9,12	

FU0606

UD ▼	ÜD ▲	ti = 0,6 - 1,0mm
EWFU.6C0000.006Ø		



Längenelement 1000 mm mit Doppelmuffe

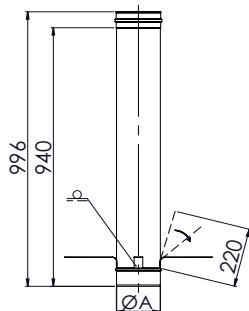


Ø	80	100	115	120	130	140	150	160	180	200
A	80	100	115	120	130	140	150	160	180	200
B										
C										
D										
kg	1,22	1,52	1,75	1,83	1,98	2,13	2,3	2,43	2,74	3,04
Ø	225	250	300	350	400	450	500	550	600	
A	225	250	300	350	400	450	500	550	600	
B										
C										
D										
kg	3,42	3,8	4,56	5,31	6,07	6,84	7,59	8,35	9,11	

1.1 a) EW - fu Maße

FU0670

UD ▼	ÜD ▲	ti = 0,6 - 1,0mm
EWFU.6C0000.070Ø		



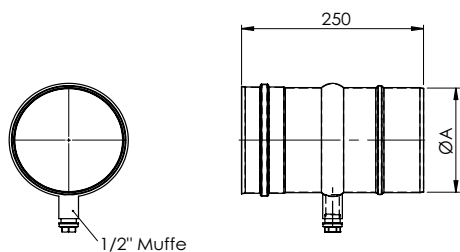
Längenelement 1000 mm mit Montageschelle



Ø	80	100	115	120	130	140	150	160	180	200
A	80	100	115	120	130	140	150	160	180	200
B										
C										
D										
kg	1,3	1,6	1,83	1,91	2,06	2,21	2,38	2,51	2,82	3,12
Ø	225	250	300	350	400	450	500	550	600	
A	225	250	300	350	400	450	500	550	600	
B										
C										
D										
kg	3,5	3,88	4,64	5,39	6,15	6,92	7,67	8,43	9,19	

FU06110

UD ▼	ÜD ▲	ti = 0,6 - 1,0mm
EWFU.6C0000.110Ø		



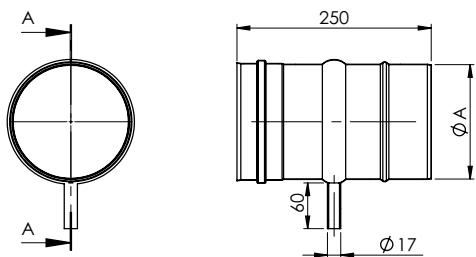
Längenelement 250 mm mit Kondensatablauffalle für vert. und horiz. Einbau mit Verschlusschr.



Ø	80	100	115	120	130	140	150	160	180	200
A	80	100	115	120	130	140	150	160	180	200
B										
C										
D										
kg	0,48	0,55	0,61	0,63	0,67	0,71	0,75	0,79	0,86	0,94
Ø	225	250	300	350	400	450	500	550	600	
A	225	250	300	350	400	450	500	550	600	
B										
C										
D										
kg	1,04	1,13	1,32	1,52	1,71	1,9	2,09	2,29	2,48	

FU06111

	ÜD ▲	ti = 0,6 - 1,0mm
EWFU.6C0000.111Ø		



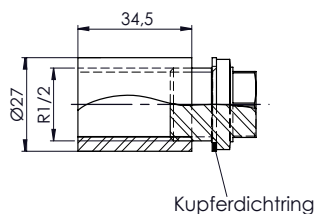
Längenelement 250 mm mit Kondensatablauffalle für horiz. Einbau



Ø	80	100	115	120	130	140	150	160	180	200
A	80	100	115	120	130	140	150	160	180	200
B										
C										
D										
kg	0,35	0,43	0,49	0,51	0,54	0,58	0,62	0,66	0,74	0,81
Ø	225	250	300	350	400	450	500	550	600	
A	225	250	300	350	400	450	500	550	600	
B										
C										
D										
kg	0,91	1,01	1,2	1,39	1,58	1,78	1,97	2,16	2,35	

FU125

UD ▼	ÜD ▲	ti = 0,6 - 1,0 mm
------	------	-------------------



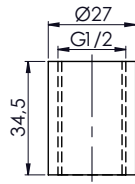
1/2" Muffe mit Verschlusschraube ab 200°C



Ø	27									
B										
C										
D										
E										
kg	0,56									
Ø	27									
B										
C										
D										
E										
kg	0,56									



FU126	UD ▼	ÜD ▲	ti = 0,6 - 1,0mm

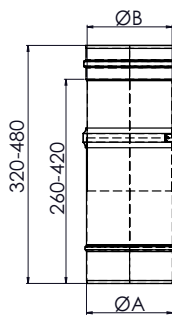


1/2" Muffe



Ø	27									
A										
B										
C										
D										
kg	0,08									
Ø										
A										
B										
c										
D										
kg										

FU06114	UD ▼		ti = 0,6 - 1,0mm
	EWFU.6C0000.114Ø		

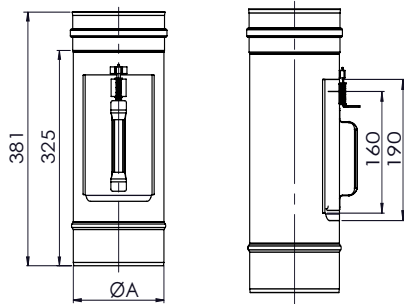


Schiebeelement 320 - 480 mm



Ø	80	100	115	120	130	140	150	160	180	200
A	80	100	115	120	130	140	150	160	180	200
B	78	98	112	118	128	128	148	158	178	198
C										
D										
kg	0,67	0,84	0,96	1,0	1,08	1,16	1,25	1,33	1,49	1,65
Ø	225	250	300	350	400	450	500	550	600	
A	225	250	300	350	400	450	500	550	600	
B	223	248	298	348	398	448	498	548	598	
C										
D										
kg	1,86	2,06	2,47	2,88	3,29	3,7	4,1	4,51	4,92	

FU0607	UD ▼	ÜD ▲	ti = 0,6 - 1,0mm
	EWFU.6C0000.007Ø		

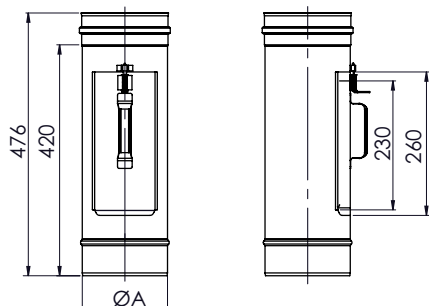


Reinigungselement 210 x 140 mm



Ø	80	100	115	120	130	140	150	160	180	200
A	80	100	115	120	130	140	150	160	180	200
B										
C										
D										
kg	0,56	0,69	0,79	0,81	0,87	0,93	0,99	1,05	1,17	1,28
Ø	225	250	300	350	400	450	500	550	600	
A	225	250	300	350	400	450	500	550	600	
B										
C										
D										
kg	1,43	1,58	1,87	2,15	2,45	2,75	3,04	3,34	3,63	

FU0608	UD ▼	ÜD ▲	ti = 0,6 - 1,0mm
	EWFU.6C0000.008Ø		



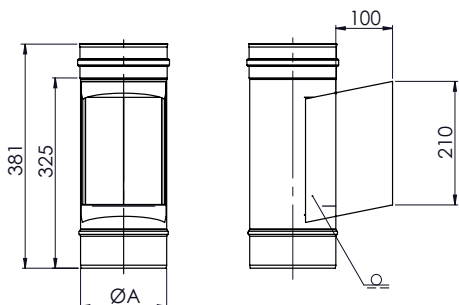
Reinigungselement 300 x 150 mm



Ø	80	100	115	120	130	140	150	160	180	200
A	80	100	115	120	130	140	150	160	180	200
B										
C										
D										
kg	0,7	0,85	0,97	1,0	1,07	1,13	1,22	1,3	1,43	1,58
Ø	225	250	300	350	400	450	500	550	600	
A	225	250	300	350	400	450	500	550	600	
B										
C										
D										
kg	1,78	1,96	2,33	2,69	3,05	3,42	3,79	4,15	4,51	

1.1 a) EW - fu Maße

EW0607	UD ▼	ÜD ▲	ti = 0,6 - 1,0mm
	EWEW.6C0000.007Ø		

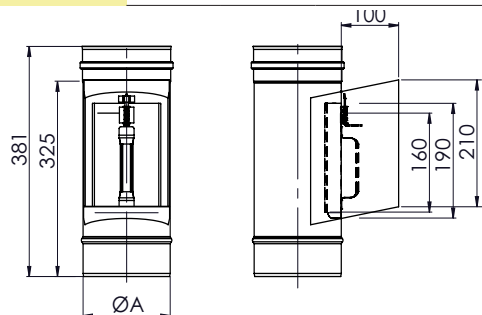


Reinigungselement 210 x 140 mm



Ø	80	100	115	120	130	140	150	160	180	200
A	80	100	115	120	130	140	150	160	180	200
B										
C										
D										
kg	0,86	0,95	1,02	1,05	1,1	1,15	1,21	1,26	1,37	1,48
Ø	225	250	300	350	400	450	500	550	600	
A	225	250	300	350	400	450	500	550	600	
B										
C										
D										
kg	1,62	1,76	2,05	2,33	2,62	2,92	3,2	3,5	3,79	

FU0607K	UD ▼	ÜD ▲	ti = 0,6 - 1,0mm
	EWFU.6C0000.07KØ		

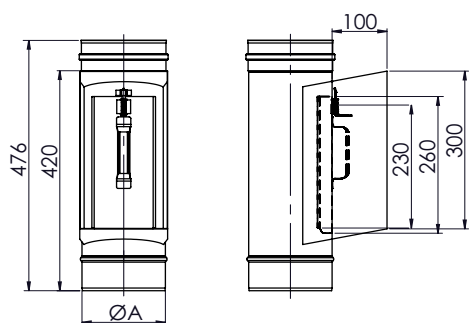


Reinigungselement 210 x 140 mit Kasten



Ø	80	100	115	120	130	140	150	160	180	200
A	80	100	115	120	130	140	150	160	180	200
B										
C										
D										
kg	1,02	1,14	1,25	1,27	1,33	1,4	1,47	1,52	1,61	1,71
Ø	225	250	300	350	400	450	500	550	600	
A	225	250	300	350	400	450	500	550	600	
B										
C										
D										
kg	1,85	1,99	2,27	2,55	2,84	3,13	3,42	3,71	4,0	

FU0608K	UD ▼		ti = 0,6 - 1,0mm
	EWFU.6C0000.08KØ		

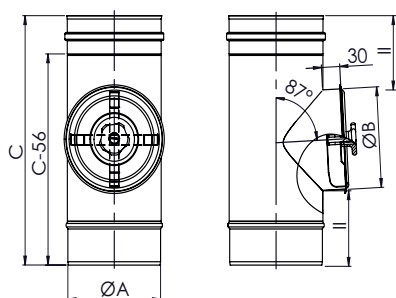


Reinigungselement 300 x 150 mit Kasten



Ø	80	100	115	120	130	140	150	160	180	200
A	80	100	115	120	130	140	150	160	180	200
B										
C										
D										
kg	1,3	1,45	1,57	1,6	1,67	1,75	1,84	1,94	2,04	2,16
Ø	225	250	300	350	400	450	500	550	600	
A	225	250	300	350	400	450	500	550	600	
B										
C										
D										
E	2,34	2,5	2,85	3,2	3,55	3,92	4,28	4,64	5,0	

FU0607R	UD ▼	ÜD ▲	ti = 0,6 - 1,0mm
	EWFU.6C0000.07RØ		



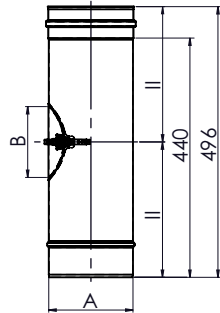
Reinigungselement rund bis 400°C



Ø	80	100	115	120	130	140	150	160	180	200
A	80	100	115	120	130	140	150	160	180	200
B	80	100	120		130			150		
C										376
D										
kg	0,64	0,79	0,88	0,95	1,03	1,09	1,2	1,24	1,36	1,47
Ø	225	250	300	350	400	450	500	550	600	
A	225	250	300	350	400	450	500	550	600	
B		180					250			
C		404					476			
D										
kg	1,79	1,94	2,24	3,16	3,52	3,88	4,24	4,61	4,96	



FU06113 UD ▼ ti = 0,6 - 1,0mm
EWFU.6C0000.113Ø



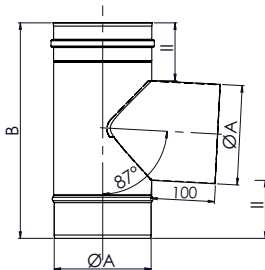
Revisionselement 500 mm



Ø	80	100	115	120	130	140	150	160	180	200	
A	80	100	115	120	130	140	150	160	180	200	
B	80	100					130				
C											
D											
kg	0,64	0,82	0,91	0,95	1,02	1,1	1,19	1,25	1,41	1,56	
Ø	225	250	300	350	400	450	500	550	600		
A	225	250	300	350	400	450	500	550	600		
B	130		150	200							
C											
D											
kg	1,75	1,94	2,33	2,71	3,09	3,47	3,85	4,23	4,61		

Einwandig

FU0615 UD ▼ ÜD ▲ ti = 0,6 - 1,0mm
EWFU.6C0000.015Ø

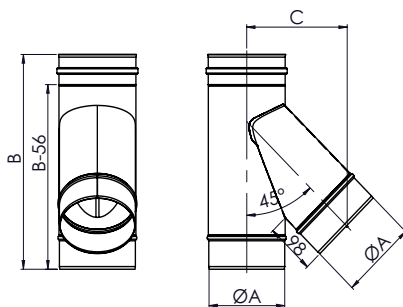


T-Anschluss 87° mit Wassernase



Ø	80	100	115	120	130	140	150	160	180	200
A	80	100	115	120	130	140	150	160	180	200
B	276	329	329	329	329	329	329	376	376	376
C										
D										
kg	0,46	0,65	0,75	0,78	0,84	0,91	0,97	1,14	1,28	1,5
Ø	225	250	300	350	400	450	500	550	600	
A	225	250	300	350	400	450	500	550	600	
B	446	446	496	596	596	650	700	750	800	
C										
D										
kg	1,81	2,01	3,06	3,53	4,01	4,87	5,68	6,63	7,61	

FU0616 UD ▼ ÜD ▲ ti = 0,6 - 1,0mm
EWFU.6C0000.016Ø

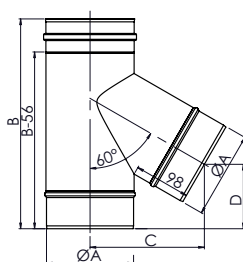


T-Anschluss 45° mit Wassernase



Ø	80	100	115	120	130	140	150	160	180	200
A	80	100	115	120	130	140	150	160	180	200
B	310	335	355	365	380	390	410	420	450	480
C	141	158	170	175	183	192	201	209	226	243
D	57	62	67	70	74	75	82	83	91	99
kg	0,55	0,73	0,88	0,94	1,05	1,16	1,3	1,41	1,69	1,98
Ø	225	250	300	350	400	450	500	550	600	
A	225	250	300	350	400	450	500	550	600	
B	510	550	615	685	755	825	895	970	1045	
C	264	285	328	371	413	456	499	541	584	
D	105	117	131	149	166	183	201	221	241	
kg	2,36	2,8	3,72	4,79	5,99	7,32	8,78	10,42	12,2	

FU0631 ÜD ▲ ti = 0,6 - 1,0mm
EWFU.6C0000.031Ø



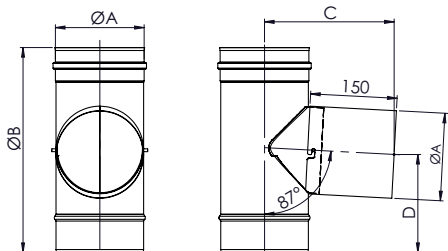
T-Anschluss 60° mit Wassernase



Ø	80	100	115	120	130	140	150	160	180	200
A	80	100	115	120	130	140	150	160	180	200
B	291	311	321	331	336	356	366	376	396	411
C	148	162	174	178	185	193	201	207	223	237
D	84	91	94	98	99	108	111	115	122	127
kg	0,5	0,66	0,78	0,84	0,91	1,03	1,14	1,23	1,45	1,66
Ø	225	250	300	350	400	450	500	550	600	
A	225	250	300	350	400	450	500	550	600	
B	436	466	506	586	656	716	776	826	886	
C	256	275	313	350	387	425	462	500	537	
D	136	147	160	193	221	243	266	284	307	
kg	1,97	2,31	2,99	3,93	4,96	6,04	7,21	8,4	9,76	

1.1 a) EW - fu Maße

FU0649	UD ▼	ÜD ▲	ti = 0,6 - 1,0mm
	EWFU.6C0000.049Ø		

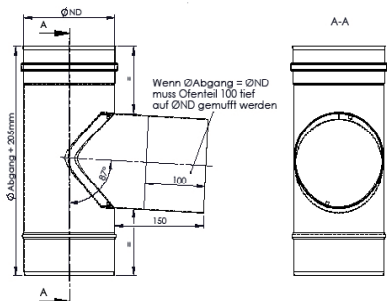


T-Klix 87° Abgang mit Wassernase										
L = 150 mm										



Ø	80	100	115	120	130	140	150	160	180	200
A	80	100	115	120	130	140	150	160	180	200
B	285	305	320	325	335	345	355	365	385	405
C	187	198	206	208	213	219	224	229	240	250
D	135	145	152	155	160	165	170	175	185	195
kg	0,5	0,66	0,78	0,84	0,91	1,03	1,14	1,23	1,45	1,66
Ø	225	250	300	350	400	450	500	550	600	
A	225	250	300	350	400	450	500	550	600	
B	430	455	505	555	605	655	705	755	805	
C	264	277	303	329	355	382	408	434	460	
D	207	220	245	269	294	319	344	369	394	
kg	0,5	0,66	0,78	0,84	0,91	1,03	1,14	1,23	1,45	

FU06749			ti = 0,6 - 1,0mm

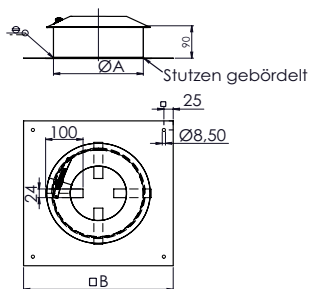


T-Klix-90° mit Ofenteilaufnahme innenliegend										
---	--	--	--	--	--	--	--	--	--	--



Ø	80	100	115	120	130	140	150	160	180	200
A										
B										
C										
D										
kg										
Ø	225	250	300	350	400	450	500	550	600	
A										
B										
C										
D										
kg										

FU0625			ti = 0,6 - 1,0mm
	ZUDA.4D0000.025Ø		

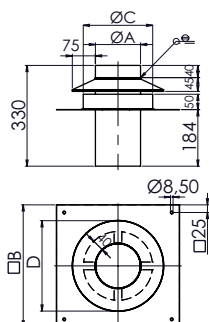


Kopfabdeckung mit Wetterkragen										
---------------------------------------	--	--	--	--	--	--	--	--	--	--



Ø	80	100	115	120	130	140	150	160	180	200	
A	160	180	190	190	210	210	240	240	260	280	
B	330		400					425			
C											
D											
kg	0,87	0,9	1,16	1,16	1,17	1,18	1,19	1,2	1,31	1,32	
Ø	225	250	300	350	400	450	500	550	600		
A	305	330	380	430	480	530	580	630	680		
B	450	500	540	580	620	680	720	780	820		
C											
D											
kg	1,43	1,66	1,85	2,04	2,23	2,53	2,72	3,05	3,23		

FU06130	UD ▼	ÜD ▲	ti = 0,6 - 1,0mm
	EWFU.6C0000.130Ø		



Universalkopfabdeckung mit Ringspalthinterlüftung										
--	--	--	--	--	--	--	--	--	--	--

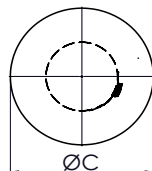
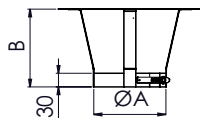


Ø	80	100	115	120	130	140	150	160	180	200	
A	80	100	115	120	130	140	150	160	180	200	
B	330		400					420			
C	155	175	190	195	205	215	225	235	255	275	
D	225	245	260	265	275	285	295	305	325	345	
kg	1,18	1,3	1,63	1,66	1,72	1,78	1,84	1,88	2,07	2,18	
Ø	225	250	300	350	400	450	500	550	600		
A	225	250	300	350	400	450	500	550	600		
B	450	500	540	580	620	680	720	780	820		
C	300	325	375	425	475	525	575	625	675		
D	370	395	445	495	545	595	645	695	745		
kg	2,43	2,78	3,21	3,63	4,05	4,6	5,02	5,59	6,01		



FU28

ti = 0,6 - 1,0mm



Regenhaube



Ø	80	100	115	120	130	140	150	160	180	200
A	80	100	115	120	130	140	150	160	180	200
B	135		140		155	160	170	180	200	
C	205	206	205	240	260	285	300	320	360	400
D										
kg	0,31	0,33	0,33	0,39	0,45	0,51	0,55	0,61	0,73	0,86

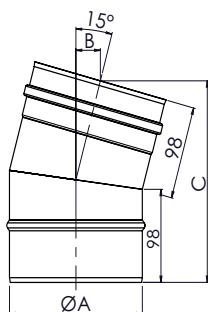
Ø	225	250	300	350	400	450	500	550	600	
A	225	250	300	350	400	450	500	550	600	
B	230	250	300		350		390	410		
C	430	490	500	550	630	700	780	830	900	
D										
kg	0,98	1,45	1,58	1,82	2,28	2,67	3,21	3,57	4,07	

Einwandig

FU0617

UD ▼ ÜD ▲ ti = 0,6 - 1,0mm

EWFU.6C0000.017Ø



Winkel 15° starr



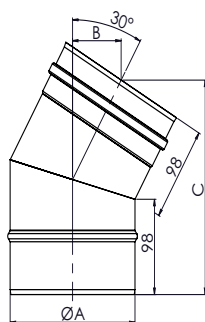
Ø	80	100	115	120	130	140	150	160	180	200
A	80	100	115	120	130	140	150	160	180	200
B	27			28					29	
C	203	206	208	208	210	211	212	213	216	219
D										
kg	0,26	0,33	0,39	0,4	0,44	0,48	0,52	0,55	0,63	0,7

Ø	225	250	300	350	400	450	500	550	600	
A	225	250	300	350	400	450	500	550	600	
B	30		31	32	33	34		35	36	
C	222	225	232	238	244	251	257	264	270	
D										
kg	0,8	0,9	1,11	1,33	1,56	1,8	2,05	2,3	2,57	

FU0618

UD ▼ ÜD ▲ ti = 0,6 - 1,0mm

EWFU.6C0000.018Ø



Winkel 30° starr



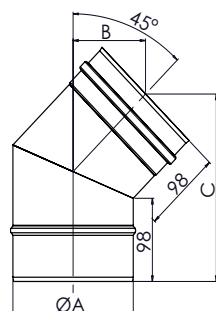
Ø	80	100	115	120	130	140	150	160	180	200
A	80	100	115	120	130	140	150	160	180	200
B	55	57	58	58	59	59	60	61	62	63
C	203	208	212	213	216	218	221	223	228	233
D										
kg	0,28	0,35	0,41	0,43	0,48	0,52	0,56	0,6	0,69	0,78

Ø	225	250	300	350	400	450	500	550	600	
A	225	250	300	350	400	450	500	550	600	
B	65	67	70	73	77	80	84	87	90	
C	239	246	258	270	283	296	308	320	333	
D										
kg	0,9	1,03	1,3	1,58	1,89	2,22	2,56	2,93	3,31	

FU0619

UD ▼ ÜD ▲ ti = 0,6 - 1,0mm

EWFU.6C0000.019Ø



Winkel 45° starr



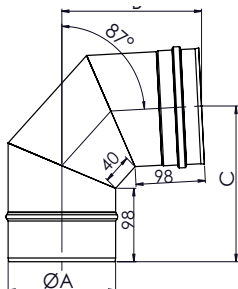
Ø	80	100	115	120	130	140	150	160	180	200
A	80	100	115	120	130	140	150	160	180	200
B	81	84	86	87	88	90	92	93	96	99
C	137	144	149	151	155	158	162	165	173	180
D										
kg	0,28	0,36	0,42	0,46	0,5	0,54	0,6	0,64	0,74	0,86

Ø	225	250	300	350	400					
A	225	250	300	350	400					
B	102	106	113	121	128					
C	188	197	215	232	250					
D										
kg	1,0	1,14	1,46	1,82	2,2					

1.1 a) EW - fu Maße

FU0622

UD ▼	ÜD ▼	ti = 0,6 - 1,0mm
EWFU.6C0000.022Ø		



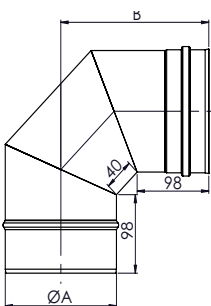
Winkel 87° starr



Ø	80	100	115	120	130	140	150	160	180	200
A	80	100	115	120	130	140	150	160	180	200
B	164	173	180	183	187	192	197	201	211	220
C	173	182	190	192	197	202	208	212	223	232
D										
kg	0,38	0,49	0,59	0,62	0,69	0,76	0,84	0,9	1,06	1,23
Ø	225	250	300	350	400	450	500	550	600	
A	225	250	300	350	400	450	500	550	600	
B	232	244	268	291	315	339	363	386	410	
C	245	257	282	307	332	357	382	407	432	
D										
kg	1,45	1,68	2,2	2,77	3,41	4,11	4,87	5,68	6,56	

FU0629

UD ▼	ÜD ▲	ti = 0,6 - 1,0mm
EWFU.6C0000.029Ø		



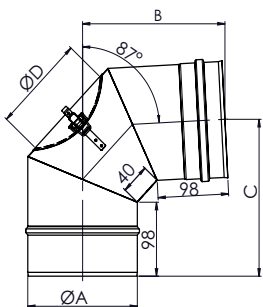
Winkel 90° starr



Ø	80	100	115	120	130	140	150	160	180	200
A	80	100	115	120	130	140	150	160	180	200
B	167	177	184	187	192	197	202	207	217	227
C										
D										
kg	0,38	0,5	0,59	0,63	0,7	0,77	0,85	0,91	1,08	1,24
Ø	225	250	300	350	400	450	500	550	600	
A	225	250	300	350	400	450	500	550	600	
B	234	252	277	301	326	352	376	401	426	
C										
D										
kg	1,47	1,7	2,23	2,82	3,47	4,21	4,98	5,82	6,72	

FU0623

UD ▼		ti = 0,6 - 1,0mm
EWFU.6C0000.023Ø		



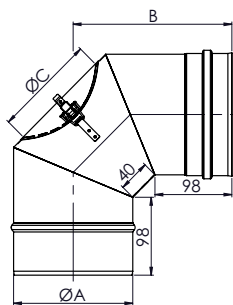
Reinigungswinkel 87° starr bis 400°



Ø	80	100	115	120	130	140	150	160	180	200
A	80	100	115	120	130	140	150	160	180	200
B	164	173	180	183	187	192	197	201	211	220
C	173	182	190	192	197	202	208	212	223	232
D	80			100				130		
kg	0,41	0,52	0,62	0,65	0,72	0,79	0,87	0,93	1,1	1,26
Ø	225	250	300	350	400	450	500	550	600	
A	225	250	300	350	400	450	500	550	600	
B	232	244	268	291	315	339	363	386	410	
C	245	257	282	307	332	357	382	407	432	
D		130	150			200				
kg	1,48	1,71	2,23	2,81	3,44	4,15	4,92	5,72	6,59	

FU0624

UD ▼		ti = 0,6 - 1,0mm
EWFU.6C0000.024Ø		



Reinigungswinkel 90° starr

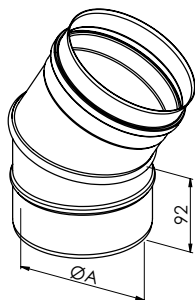


Ø	80	100	115	120	130	140	150	160	180	200
A	80	100	115	120	130	140	150	160	180	200
B	167	177	184	187	192	197	202	207	217	227
C	80	?		100				130		
D										
kg	0,41	0,53	0,62	0,66	0,72	0,8	0,88	0,95	1,11	1,27
Ø	225	250	300	350	400	450	500	550	600	
A	225	250	300	350	400	450	500	550	600	
B	239	252	277	301	326	352	376	401	426	
C		130	150			200				
D										
kg	1,5	1,74	2,28	2,86	3,52	4,23	5,03	5,86	6,76	



FU0620

UD ▼	ti = 0,6 - 1,0mm
EWFU.6C0000.020Ø	



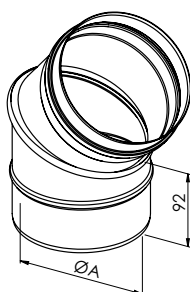
Winkel drehbar 0-30°



Ø	80	100	115	120	130	140	150	160	180	200
A	80	100	115	120	130	140	150	160	180	200
B										
C										
D										
kg	0,28	0,35	0,41	0,43	0,47	0,52	0,56	0,6	0,69	0,79
Ø	225	250	300							
A	225	250	300							
B										
C										
D										
kg	0,91	1,04	1,31							

FU0621

UD ▼	ti = 0,6 - 1,0mm
EWFU.6C0000.021Ø	



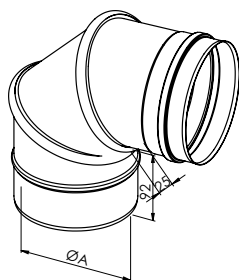
Winkel drehbar 0-45°



Ø	80	100	115	120	130	140	150	160	180	200
A	80	100	115	120	130	140	150	160	180	200
B										
C										
D										
kg	0,29	0,38	0,45	0,47	0,52	0,57	0,62	0,66	0,77	0,88
Ø	225	250	300							
A	225	250	300							
B										
C										
D										
kg	1,03	1,2	1,54							

FU06101

UD ▼	ti = 0,6 - 1,0mm
EWFU.6C0000.101Ø	



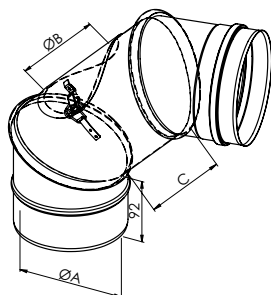
Winkel drehbar 0-90°



Ø	80	100	115	120	130	140	150	160	180	200
A	80	100	115	120	130	140	150	160	180	200
B										
C										
D										
kg	0,41	0,54	0,64	0,67	0,74	0,82	0,89	0,97	1,14	1,31
Ø	225	250	300							
A	225	250	300							
B										
C										
D										
kg	1,46	1,8	2,34							

FU06102

UD ▼	ti = 0,6 - 1,0mm
EWFU.6C0000.102Ø	



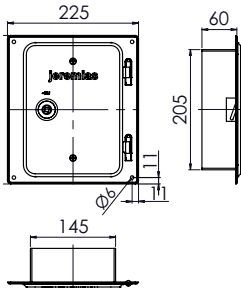
Reinigungswinkel drehbar 0-90°



Ø	80	100	115	120	130	140	150	160	180	200
A	80	100	115	120	130	140	150	160	180	200
B	80		100					130		
C	133	137	125	121	112	134	126	118	101	85
D										
kg	0,57	0,74	0,84	0,88	0,95	1,08	1,16	1,23	1,38	1,53
Ø	225	250	300							
A	225	250	300							
B		130	150							
C	64	60	72							
D										
kg	1,72	1,97	2,6							

1.1 a) EW - fu Maße

FU09		ti = 0,6 - 1,0mm

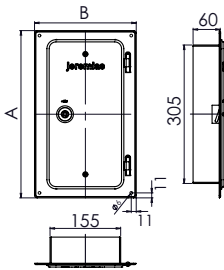


Edelstahlkamintüre 210 x 140
mit Schiebestutzen 60 mm



kg	1,29

FU10		ti = 0,6 - 1,0mm

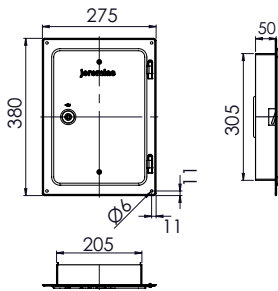


Edelstahlkamintüre 300 x 150 mm
mit Schiebestutzen 60 mm



Ø	2-pratzig	
A		370
B		225
C		
D		
kg		
Ø	4-pratzig	
A		380
B		235
C		
D		
kg		1,89

FU116		ti = 0,6 - 1,0mm

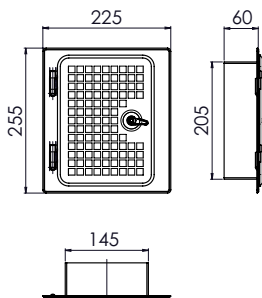


Edelstahlkamintüre 300 x 200 mm
mit Schiebestutzen 50 mm



kg	2,1

FU51		ti = 0,6 - 1,0mm
	ZUTE.004D00.051	



Edelstahlkamintüre mit Lüftungsgitter



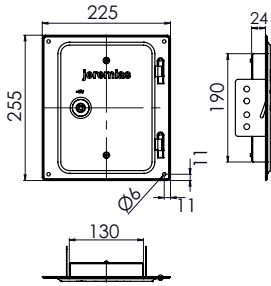
kg	0,68



FU13

ti = 0,6 - 1,0mm

Edelstahlkamintüre 210 x 140 mm



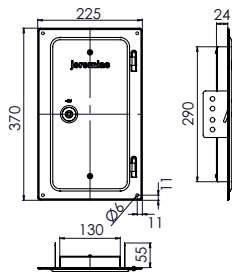
kg 1,25

kg

FU14

ti = 0,6 - 1,0mm

Edelstahlkamintüre 300 x 150 mm



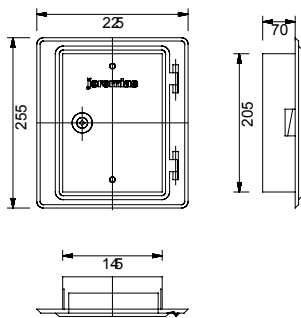
kg 1,6

kg

FU55

ti = 0,6 - 1,0mm

Edelstahlkamintüre 210 x 140 mm mit integr. Rußschutztüre & 60 mm Schiebest.



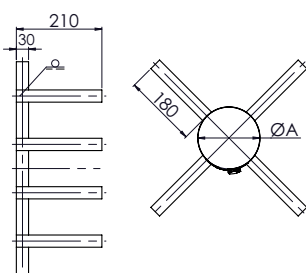
FU40

UD ▼

ÜD ▲

ti = 0,6 - 1,0mm

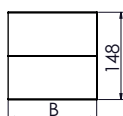
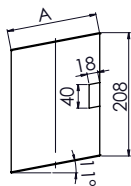
Montageschelle



Ø	80	100	115	120	130	140	150	160	180	200
A	80	100	115	120	130	140	150	160	180	200
B										
C										
D										
kg	0,13	0,14	0,14	0,15	0,15	0,15	0,16	0,16	0,17	0,17
Ø	225	250	300	350	400	450	500	550	600	
A	225	250	300	350	400	450	500	550	600	
B										
C										
D										
kg	0,19	0,2	0,23	0,25	0,27	0,29	0,32	0,34	0,36	

1.1 a) EW - fu Maße

FU11		ti = 0,6 - 1,0mm
	ZUTE.004C00.011...	

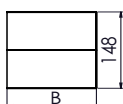
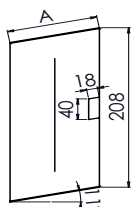


Schiebestutzen zur Verlängerung von fu 09										
---	--	--	--	--	--	--	--	--	--	--



Ø										
A	150	500	1000							
B	147	491	982							
C										
D										
kg	0,51	1,69	3,39							
Ø										
A										
B										
C										
D										
kg										

FU12		ti = 0,6 - 1,0mm
	ZUTE.004C00.012...	

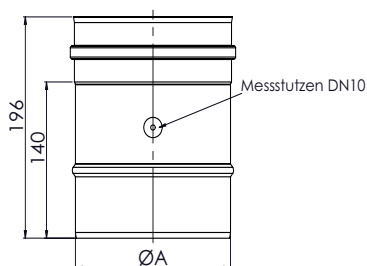


Schiebestutzen zur Verlängerung von fu 10										
---	--	--	--	--	--	--	--	--	--	--



Ø										
A	150	500	1000							
B	147	491	982							
C										
D										
kg	0,65	2,17	4,33							
Ø										
A										
B										
C										
D										
kg										

FU06112	UD ▼	ÜD ▲	ti = 0,6 - 1,0mm
	EWFU.6C0000.112Ø		

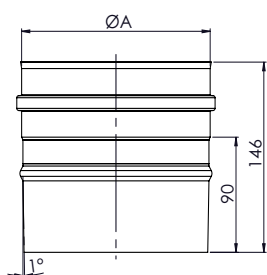


Messelement 250 mm bis 200° C										
-------------------------------	--	--	--	--	--	--	--	--	--	--



Ø	80	100	115	120	130	140	150	160	180	200
A	80	100	115	120	130	140	150	160	180	200
B										
C										
D										
kg	0,25	0,31	0,36	0,38	0,41	0,44	0,47	0,5	0,56	0,62
Ø	225	250	300	350	400	450	500	550	600	
A	225	250	300	350	400	450	500	550	600	
B										
C										
D										
kg	0,7	0,78	0,93	1,09	1,24	1,39	1,55	1,7	1,86	

FU06120	UD ▼	ÜD ▲	ti = 0,6 - 1,0mm
	EWFU.6C0000.120Ø		



Universalanschluss, einsteckend konisch										
---	--	--	--	--	--	--	--	--	--	--

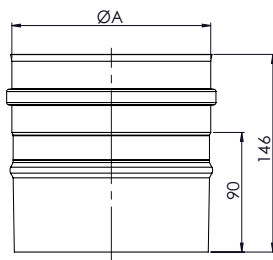


Ø	80	100	115	120	130	140	150	160	180	200
A	80	100	115	120	130	140	150	160	180	200
B										
C										
D										
kg	0,19	0,24	0,27	0,28	0,31	0,33	0,36	0,38	0,42	0,47
Ø	225	250	300	350	400	450	500	550	600	
A	225	250	300	350	400	450	500	550	600	
B										
C										
D										
kg	0,53	0,59	0,7	0,82	0,93	1,05		1,28	1,4	



FU0632

UD ▼	ÜD ▲	ti = 0,6 - 1,0mm
EWFU.6C0000.032Ø		



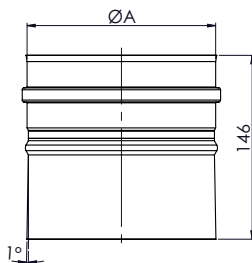
Kesselanschluss / Steckverbinder, einsteckend



Ø	80	100	115	120	130	140	150	160	180	200
A	80	100	115	120	130	140	150	160	180	200
B										
C										
D										
kg	0,19	0,24	0,27	0,28	0,31	0,33	0,36	0,38	0,42	0,47
Ø	225	250	300	350	400	450	500	550	600	
A	225	250	300	350	400	450	500	550	600	
B										
C										
D										
kg	0,53	0,59	0,7	0,82	0,93	1,05	1,16	1,28	1,4	

FU06123

UD ▼	ÜD ▲	ti = 0,6 - 1,0mm
EWFU.6C0000.123Ø		



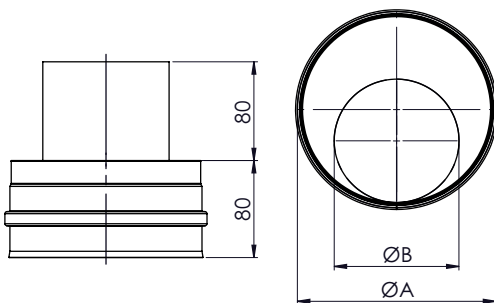
Kesselanschluss / Steckverbinder, übersteckend konisch



Ø	80	100	115	120	130	140	150	160	180	200
A	80	100	115	120	130	140	150	160	180	200
B										
C										
D										
kg	0,19	0,24	0,27	0,28	0,31	0,33	0,36	0,83	0,42	0,47
Ø	225	250	300	350	400	450	500	550	600	
A	225	250	300	350	400	450	500	550	600	
B										
C										
D										
kg	0,53	0,59	0,7	0,82	0,93	1,05	1,16	1,28	1,4	

FU06124

UD ▼	ÜD ▲	ti = 0,6 - 1,0mm
EWFU.6C0000.124Ø		



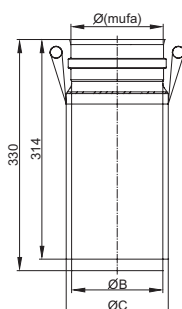
Übergangsanschlussstück, exzentrisch einsteckend



Ø	80	100	115	120	130	140	150	160	180	200
A	80	100	115	120	130	140	150	160	180	200
B	Ø B ist Kundenspezifisch zu wählen									
C										
D										
kg										
Ø	225	250	300	350	400	450	500	550	600	
A	225	250	300	350	400	450	500	550	600	
B	Ø B ist Kundenspezifisch zu wählen									
C										
D										
kg										

FU0633

		ti = 0,6 - 1,0mm
--	--	------------------



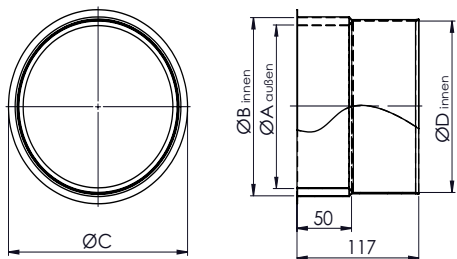
Zwischenstützen 330 mm mit Dehnungsausgleich inkl. 2x Befestigungsstange 500 mm

Ø	80	100	115	120	130	140	150	160	180	200
A										
B										
C										
D										
kg	1,48	1,48	1,32	1,32	1,48	1,45	1,55	1,63	1,81	2,03
Ø	225	250	300	350	400	450	500	550	600	
A										
B										
C										
D										
kg	2,28	2,52	3,03	3,52	4,02	4,52				

1.1 a) EW - fu Maße

FU42

UD ▼	ÜD ▲	ti = 0,6 - 1,0mm
EWFU.6C0000.042Ø		



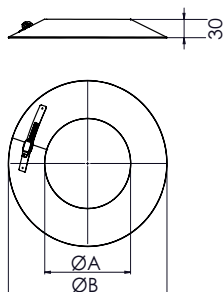
Wandfutter doppelt aus Edelstahl



Ø	80	100	115	120	130	140	150	160	180	200
A	75	95	110	115	125	135	145	155	175	195
B	88	108	123	128	138	148	158	168	188	208
C	102	122	137	142	152	162	172	182	202	222
D	82	102	117	122	132	142	152	162	182	202
kg	0,3	0,38	0,43	0,45	0,49	0,53	0,56	0,6	0,67	0,75
Ø	225	250	300	350	400	450	500	550	600	
A	220	245	295	245	395	445	495	545	595	
B	233	258	308	358	408	458	508	558	608	
C	247	272	322	372	422	472	522	572	622	
D	227	252	302	352	402	452	502	552	602	
kg	0,84	0,93	1,11	1,3	1,48	1,87	1,85	2,03	2,22	

FU72

		ti = 0,6 - 1,0mm
ZUDA.004C00.072Ø		



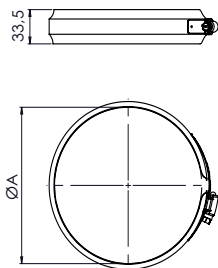
Wetterkragen / Wandrosette



Ø	80	100	115	120	130	140	150	160	180	200
A	80	100	115	120	130	140	150	Ø160	180	200
B	220	240	255	260	270	280	290	300	320	340
C										
D										
kg	0,18	0,2	0,22	0,22	0,23	0,24	0,25	0,27	0,29	0,31
Ø	225	250	300	350	400	450	500	550	600	
A	225	250	300	350	400	450	500	550	600	
B	365	390	440	490	540	590	640	690	740	
C										
D										
kg	0,34	0,36	0,42	0,47	0,53	0,59	0,64	0,7	0,75	

FU45

UD ▼	ÜD ▲	ti = 0,6 - 1,0mm
EWFU.004C00.045Ø		



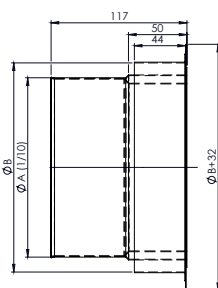
Klemmband



Ø	80	100	115	120	130	140	150	160	180	200
A	80	100	115	120	130	140	150	160	180	200
B										
C										
D										
kg	0,07	0,08	0,08	0,09	0,09	0,1	0,1	0,11	0,12	0,13
Ø	225	250	300	350	400	450	500	550	600	
A	225	250	300	350	400	450	500	550	600	
B										
C										
D										
kg	0,14	0,16	0,19	0,21	0,24	0,27	0,3	0,32	0,35	

ZUWA.757

UD ▼	ÜD ▲	ti = 0,6 - 1,0mm
------	------	------------------



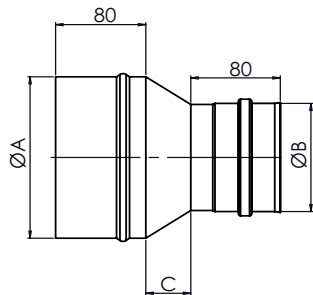
Anschlussstutzen mit integriertem Wandfutter



Ø	80	100	115	120	130	140	150	160	180	200
A										
B										
C										
D										
kg										
Ø	225	250	300	350	400	450	500	550	600	
A										
B										
C										
D										
kg										



EWR

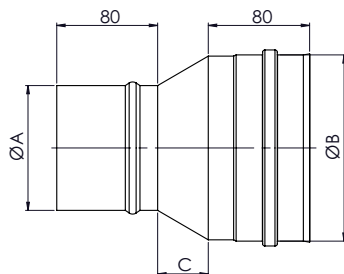
UD ▼ ÜD ▲ $t_i = 0,8 - 1,0\text{mm}$ 

Reduzierung



Ø	80	100	115	120	130	140	150	160	180	200
A	80	100	115	120	130	140	150	160	180	200
B	Ø B ist kundenspezifisch zu wählen									
C	40 [B-A<100] oder 100 [B-A<100]									
D										
kg										
Ø	225	250	300	350	400	450	500	550	600	
A	225	250	300	350	400	450	500	550	600	
B	Ø B ist kundenspezifisch zu wählen									
C	40 [B-A<100] oder 100 [B-A<100]									
D										
kg										

EWE

UD ▼ ÜD ▲ $t_i = 0,8 - 1,0\text{mm}$ 

Rohr - Erweiterung



Ø	80	100	115	120	130	140	150	160	180	200
A	80	100	115	120	130	140	150	160	180	200
B	Ø B ist kundenspezifisch zu wählen									
C	40 [B-A<100] oder 100 [B-A<100]									
D										
kg										
Ø	225	250	300	350	400	450	500	550	600	
A	225	250	300	350	400	450	500	550	600	
B	Ø B ist kundenspezifisch zu wählen									
C	40 [B-A<100] oder 100 [B-A<100]									
D										
kg										

