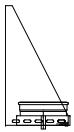
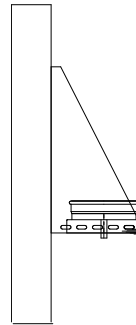


I Allgemeine Tipps

Prüfen Sie die Lieferung auf Vollständigkeit! Vor der Ausführung ist eine Genehmigung des Bauamtes bzw. des zuständigen Bezirkschornsteinfegermeisters einzuholen. Legen Sie den Standort auf einem tragfähigem Untergrund fest. Halten Sie dabei bitte die Abstände zu brennbaren Bauteilen laut Feuerungsverordnung und DIN V 18160-1 ein!

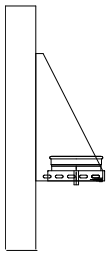


- 1.) Konsolbleche mit Grundplatte verschrauben.

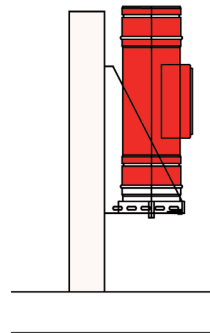


- 2.) Grundplatte mit Konsolblechen an die vorgesehene Wand halten und mit Wasserwaage ausrichten.

- 3.) Punkte für Bohrungen an der Wand markieren und Löcher bohren.

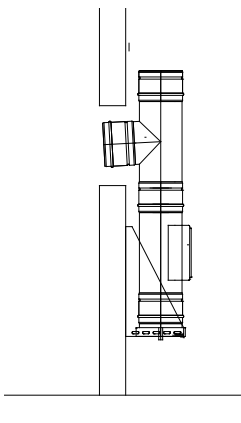


- 4.) Konsolbleche montieren und ausjustieren. Bei den Steckverbindungen des Systems KL ist zu beachten, dass jedes Element an der Sicke einseitig mit einem etwa 1 cm breiten Streifen der mitgelieferten Paste eingestrichen wird.

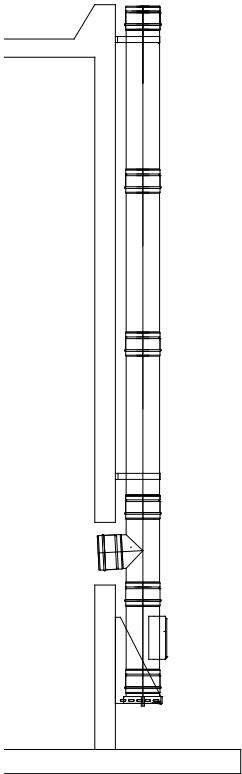


- 5.) **Reinigung** auf Grundplatte setzen.

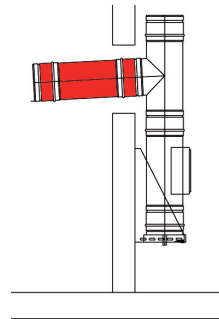
- 6.) **Tür** in Position bringen.



- 7.) Anschlusshöhe ermitteln (eventuell Zwischenstück einsetzen)

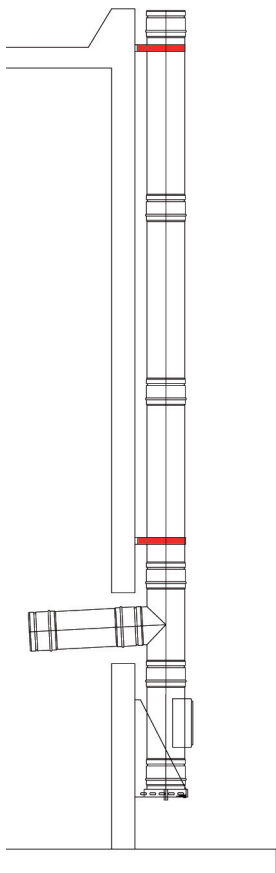


- 8.)**
ACHTUNG! Bei der Montage der Längenelemente ist darauf zu achten, dass die Schweißnaht zur Wand zeigt. Die Klemmbänder sind ebenfalls so auszurichten, dass der Verschluss zur Wandseite zeigt.



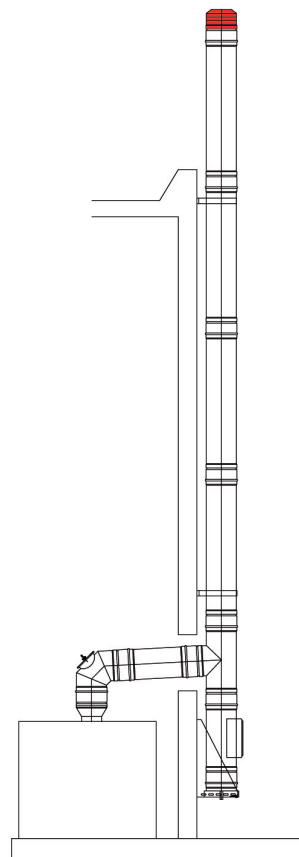
- 9.)**
Übergang an Abgang von T-Anschluss 87° anbringen und mit **Klemmband** befestigen.

- 10.)**
 T-Anschluss mit ew-dw verbinden (evtl. Zwischenstück einsetzen).



- 11.)**
Halterung oberhalb des T-Anschluss setzen.

- 12.)**
 Weitere Halterungen müssen alle 4 m gesetzt werden.



- 13.)**
 Abgasanlage auf gewünschte Höhe bringen.

- 14.)**
Mündungsabschluss auf Abgasanlage platzieren und Klemmband befestigen.

- 15.)**
 Bei einem Versatz des Kamins ist oberhalb des Verzuges eine Zwischenstütze zu montieren.

<input type="checkbox"/> dw-kl	<input type="text"/> 0,6 mm	<input type="checkbox"/> Termin:	<input type="text"/> Kundennr.:
<input type="checkbox"/> UD	<input type="text"/> 0,8 mm	<input type="checkbox"/> Post:	<input type="text"/> Kundenname:
<input type="checkbox"/> ÜD	<input type="text"/> 1,0 mm	<input type="checkbox"/> Abholung:	<input type="text"/> Lieferanschrift/ Kommission:
<input type="checkbox"/> Pascal	<input type="text"/>	<input type="checkbox"/> Auslieferung:	<input type="text"/>
Datum, Unterschrift / Stempel		Eingangsnummer wird eingefügt von	
		Jeremias®	
		Tel.:	

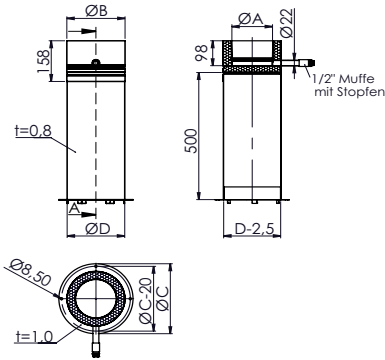
Bitte geben Sie hier die gewünschten Durchmesser Ø an ▶ ▶ ▶			150			
Code	Bezeichnung	S.	▼	▼ Stückzahl ▼	▼	▼
DW391	Wandstütze und Querträger Typ I L = 500 mm	46		1		
DW392	Wandstütze und Querträger Typ II L = 750 mm	46				
DW393	Wandstütze und Querträger Typ III L = 980 mm	46				
DW01	Konsolbleche, verstellbar von 50 - 150 mm	46				
DW02	Konsolbleche, verstellbar von 150 - 250 mm	46				
DW49	Konsolbleche, verstellbar von 250 - 360 mm	46				
*DWKL03	Teleskopstütze 60-520 mm, inkl. Tel.-kopf m. Kond.-abl. seitl.	+1/2" Muffe + Schraube	54			
*DWKL05	Grundplatte mit Kondensatablauf unten	+1/2" Muffe + Schraube	54			
*DWKL06	Grundplatte mit Kondensatablauf seitlich	+1/2" Muffe + Schraube	54			
*DWKL66	Grundplatte mit Kondensatablauf Sockelmontage	+1/2" Muffe + Schraube	54			
*DWKL07	Grundplatte für Zwischenstütze		54	1		
*DWKL07HT	Grundplatte für Zwischenstütze mit abnehmbaren Rußtopf geflanscht 600°C		54			
*DWKL08	Grundplatte für Kaminerhöhung mit Hinterlüftung inkl. Wetterkragen		54			
*DWKL09	Grundplatte geschlossen		54			
*DWKL10	Reinigungselement	bis 200°C/ 200Pa	Deckel für Festbrennst.	54	1	
*DWKL10u	Reinigungselement bis 400°C/ Unterdruck			54		
*DWKL10ht	Reinigungselement bis 600°C / 5000 Pa			54		
*DWKL11	T-Anschluss 87°			54		
DWKL421	T-Anschluss 87° inkl. Reinigung gegenüberliegend bis 200°C/200 Pa (gleiche Höhe)			54	NEU	
*DWKL57	Winkel 87° mit Stützfuß			54		
*DWKL12	T-Anschluss 45° mit Wassernase			54		
*DWKL13	Längenelement 1000 mm			54	5	
*DWKL14	Längenelement 500 mm			54		
*DWKL207	Längenelement 330 mm			54		
*DWKL209	Längenelement 300 mm			54		
*DWKL15	Längenelement 250 mm			54	1	
*DWKL208	Längenelement 220 mm			54		
*DWKL16	Winkel 15°			54		
*DWKL17	Winkel 30°			54		
DW21	Wand- und Deckenabstandshalter starr, 50 mm	48		2		
DW22	Wandabstandshalter verstellbar 50-150 mm	48				
DW23	Wandabstandshalter verstellbar 150-250 mm	48				
DW24	Wandabstandshalter verstellbar 250-360 mm	48				
DW20	Wandabstandshalter starr (Kopf- / Wandteil), Wandabstand ab 360mm	48				
DW85	Verlängerungsrohr 30 x 30 mm für dw 20 L = 500 mm	48				
DW86	Verlängerungsrohr 30 x 30 mm für dw 20 L = 1000 mm	48				
DW55	Sparrenhalterung	48				
DW52	Flachdachdurchführung Edelstahl inkl. Wetterkragen	48				
DW53	Dachdurchführung Edelstahl 5°-15° mit Bleirand inkl. Wetterkragen	48				
DW59	Dachdurchführung Edelstahl 16°-25° mit Bleirand inkl. Wetterkragen	48				
DW38	Dachdurchführung Edelstahl 26°-35° mit Bleirand inkl. Wetterkragen	48				
DW54	Dachdurchführung Edelstahl 36°-45° mit Bleirand inkl. Wetterkragen	48				
DW81	Dachdurchführung Edelstahl 5°-15° inkl. Wetterkragen	48				
DW82	Dachdurchführung Edelstahl 16°-25° inkl. Wetterkragen	48				
DW39	Dachdurchführung Edelstahl 26°-35° inkl. Wetterkragen	48				
DW83	Dachdurchführung Edelstahl 36°-45° inkl. Wetterkragen	48				
DW31	Wetterkragen / Wandrosette	48		1		
DW307	Wetterkragen mit Rand	48				
DWKL32	Mündungsabschluss	54		1		
DWKL37	Übergang ew-kl/ dw-kl	54		1		
DW20 muss mit DW85 + DW86 ergänzt werden / ab Ø 250 sind 2 Verl.-Rohre notwendig						
Bei den mit * gekennzeichneten Bauteilen ist das Klemmband bereits enthalten !						

Ihre Auftragsannahme : Fax: + 49 (0) 98 32 - 68 68 - 60 Tel.: + 49 (0) 98 32 - 68 68 - 55/ 68/ 44 Kostenlose Bestellung: Fax: 08 00 - 53 73 64 27

Doppelwandig



DWKL03	ÜD ▲	ti/ta = 0,6 -1,0
	DWKL.6C4D01.003Ø	

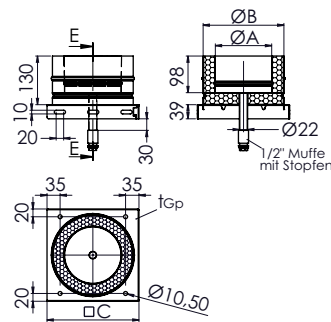


Teleskopstütze 60 - 520 mm, inkl. Teleskopkopf mit Kondensatablauf seitlich



Ø	80	100	115	120	130	140	150	160	180	200
A	80	100	115	120	130	140	150	160	180	200
B	145	165	180	185	195	205	215	225	245	265
C	205	225	270	245	255	265	275	285	305	325
D	142	162	177	182	192	202	212	222	242	262
kg	3,1	3,6	4,04	4,06	4,32	4,83	4,84	5,1	5,71	6,19
Ø	225	250	300	350	400	450	500	550	600	
A	225	250	300	350	400	450	500	550	600	
B	290	315	365	415	465	515	565	615	665	
C	350	375	425	475	515	575	625	675	725	
D	287	312	362	412	462	512	562	612	662	
kg	6,89	7,64	9,2	10,84	12,52	14,44	16,38	18,43	20,57	

DWKL05	ÜD ▲	ti/ta = 0,6 -1,0
	DWKL.6C4D01.005Ø	

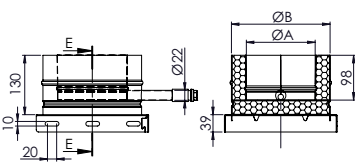


Grundplatte mit Kondensatablauf unten



Ø	80	100	115	120	130	140	150	160	180	200
A	80	100	115	120	130	140	150	160	180	200
B	145	165	180	185	195	205	215	225	245	265
C	215					225	235	245	255	295
D										
kg	1,62	1,78	1,91	1,95	2,08	2,22	2,37	2,81	3,12	
Ø	225	250	300	350	400	450	500	550	600	
A	225	250	300	350	400	450	500	550	600	
B	290	315	365	415	465	515	565	615	665	
C	320	345	395	445	495	545	595	645	695	
D										
kg	3,79	4,27	5,29	6,87	8,19	9,63	11,17	12,82	14,59	

DWKL06	ÜD ▲	ti/ta = 0,6 -1,0
	DWKL.6C4D01.006Ø	

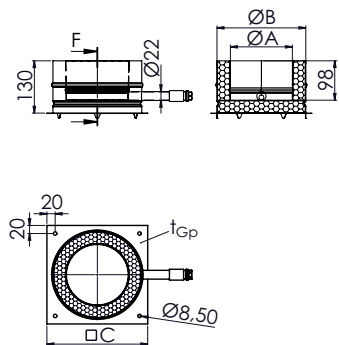


Grundplatte mit Kondensatablauf seitlich



Ø	80	100	115	120	130	140	150	160	180	200
A	80	100	115	120	130	140	150	160	180	200
B	145	165	180	185	195	205	215	225	245	265
C	215					225	235	245	255	295
D										
kg	1,72	1,9	2,04	2,09	2,23	2,37	2,53	2,67	2,99	3,31
Ø	225	250	300	350	400	450	500	550	600	
A	225	250	300	350	400	450	500	550	600	
B	290	315	365	415	465	515	565	615	665	
C	320	345	395	445	495	545	595	645	695	
D										
kg	4,0	4,5	5,55	7,17	8,53	9,99	11,58	13,27	15,06	

DWKL66	ÜD ▲	ti/ta = 0,6 -1,0
	DWKL.6C4D01.066Ø	



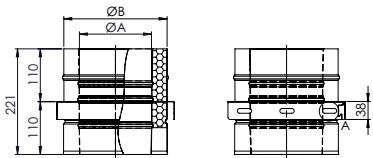
Grundplatte mit Kondensatablauf seitlich



Ø	80	100	115	120	130	140	150	160	180	200
A	80	100	115	120	130	140	150	160	180	200
B	145	165	180	185	195	205	215	225	245	265
C	215					225	235	245	255	295
D										
kg	1,55	1,73	1,87	1,92	2,05	2,18	2,33	2,67	2,76	3,07
Ø	225	250	300	350	400	450	500	550	600	
A	225	250	300	350	400	450	500	550	600	
B	290	315	365	415	465	515	565	615	665	
C	320	345	395	445	495	545	595	645	695	
D										
kg	3,48	3,91	4,84	5,85	6,97	8,17	9,46	10,84	12,32	

3.1 f) DW - kl Maße

DWKL07	ÜD ▲	ti/ta = 0,6 -1,0
	DWKL.6C4D01.007Ø	

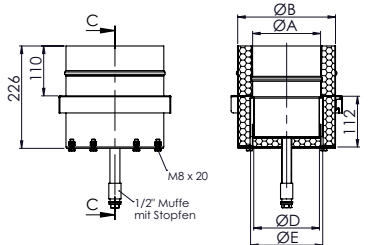


Grundplatte für Zwischenstütze										
--------------------------------	--	--	--	--	--	--	--	--	--	--



Ø	80	100	115	120	130	140	150	160	180	200
A	80	100	115	120	130	140	150	160	180	200
B	145	165	180	185	195	205	215	225	245	265
C	215				225	235	245	255	275	295
D										
kg	1,79	1,98	2,12	2,16	2,29	2,48	2,56	2,7	2,96	3,24
Ø	225	250	300	350	400	450	500	550	600	
A	225	250	300	350	400	450	500	550	600	
B	290	315	365	415	465	515	565	615	665	
C	320	345	395	445	495	545	595	645	695	
D										
kg	3,76	4,13	4,86	5,87	6,67	7,47	8,29	9,13	9,97	

DWKL07HT	ÜD ▲	ti/ta = 0,6 -1,0
-----------------	------	------------------

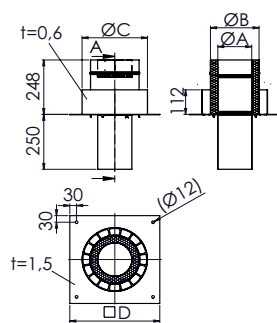


Grundplatte mit abnehmbarem Rußtopf 600°C geflanscht										
--	--	--	--	--	--	--	--	--	--	--



ØA	80	100	115	120	130	140	150	160	180	200
B	145	165	180	185	195	205	215	225	245	265
C	215				225	235	245	255	275	295
D	79	95	110	115	125	135	145	155	15	195
E	88	108	123	128	138	148	158	168	188	208
kg	3,2	3,64	3,99	4,06	4,36	4,66	5,16	5,19	5,72	6,3
ØA	225	250	300	350	400	450	500	550	600	
B	290	315	365	415	465	515	565	615	665	
C	320	345	395	445	495	545	595	645	695	
D	220	245	295	345	395	445	495	545	595	
E	233	258	308	358	408	458	508	558	608	
kg	7,2	7,91	9,61	11,55	13,36	15,22	17,18	19,04	21,39	

DWKL08	ÜD ▲	ti/ta = 0,6 -0,8
	DWKL.6C4D01.008Ø	

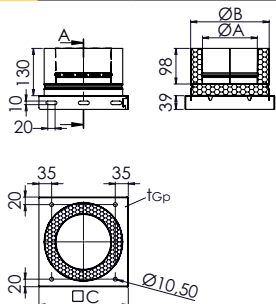


Grundplatte für Kaminerrhöhung mit Hinterlüftung inkl. Wetterkragen										
---	--	--	--	--	--	--	--	--	--	--



Ø	80	100	115	120	130	140	150	160	180	200	
A	80	100	115	120	130	140	150	160	180	200	
B	145	165	180	185	195	205	215	225	245	265	
C	215	235	250	255	265	275	290	300	315	345	
D										600	
kg	2,89	3,25	3,52	3,61	3,79	3,97	4,17	4,33	4,68	5,72	
Ø	225	250	300	350	400	450	500	550	600		
A	225	250	300	350	400	450	500	550	600		
B	290	315	365	415	465	515	565	615	665		
C	265	380	450	500	550	600	650	700	750		
D	600				650			700	750	800	
kg	6,15	6,57	7,46	9,0	10,15	11,07	12,19	13,33	14,47		

DWKL09	ÜD ▲	ti/ta = 0,6 -1,0
	DWKL.6C4D01.009Ø	



Grundplatte geschlossen										
-------------------------	--	--	--	--	--	--	--	--	--	--

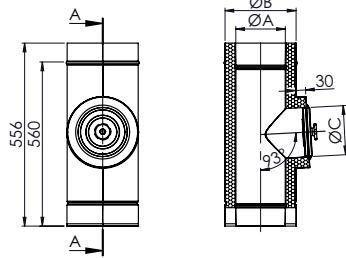


Ø	80	100	115	120	130	140	150	160	180	200
A	80	100	115	120	130	140	150	160	180	200
B	145	165	180	185	195	205	215	225	245	265
C	215				225	235	245	255	275	295
kg	1,54	1,72	1,86	1,91	2,04	2,2	2,35	2,5	2,81	3,14
Ø	225	250	300	350	400	450	500	550	600	
A	225	250	300	350	400	450	500	550	600	
B	290	315	365	415	465	515	565	615	665	
C	320	345	395	445	495	545	595	645	695	
kg	3,84	4,33	5,4	7,02	8,39	9,87	11,45	13,15	14,95	



DWKL10	ÜD ▲	ti/ta = 0,6 -1,0
	DWKL.6C4D01.010Ø	

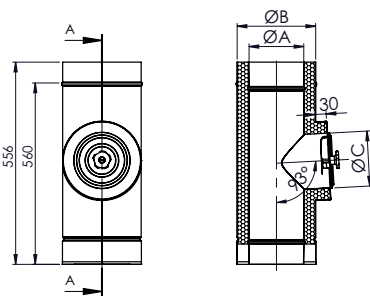
Reinigungselement bis 200°C/ 200 Pa



Ø	80	100	115	120	130	140	150	160	180	200	
A	80	100	115	120	130	140	150	160	180	200	
B	145	165	180	185	195	205	215	225	245	265	
C	80	100		130			150		180		
D											
kg	2,99	3,52	3,86	3,96	4,33	4,55	4,88	5,69	5,54	6,13	
Ø	225	250	300	350	400	450	500	550	600		
A	225	250	300	350	400	450	500	550	600		
B	290	315	365	415	465	515	565	615	665		
C	180		250								
D											
kg	6,67	7,24	8,35	9,83	10,93	12,05	13,14	14,19	15,14		

DWKL10U	ÜD ▲	ti/ta = 0,6 -1,0

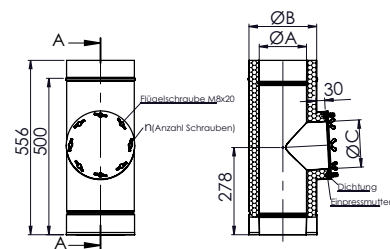
Reinigungselement bis 400°C



Ø	80	100	115	120	130	140	150	160	180	200
A	80	100	115	120	130	140	150	160	180	200
B	145	165	180	185	195	205	215	225	245	265
C	80	100	115	120	130	140	150			
D										
kg	2,99	3,52	3,86	3,96	4,33	4,55	4,88	5,69	5,54	6,13
Ø	225	250	300	350	400	450	500	550	600	
A	225	250	300	350	400	450	500	550	600	
B	290	315	365	415	465	515	565	615	665	
C	180		200		250					
D										
kg	6,67	7,24	8,35	9,83	10,93	12,05	13,14	14,19	15,14	

DWKL10HT	ÜD ▲	ti/ta = 0,6 -1,0

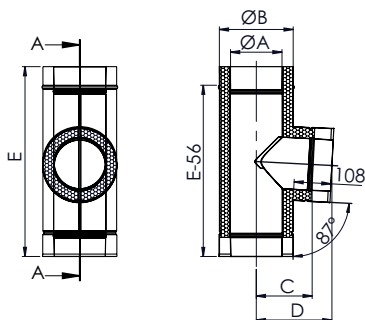
Reinigungselement bis 600°C (Überdruck bis 5000 Pa) mit Flansch und Dichtung



ØA	80	100	115	120	130	140	150	160	180	200	
B	145	165	180	185	195	205	215	225	245	265	
C	80	100	115	120	130		150			180	
D	81	100,7	115,7	120,8	130,5		153			181,2	
E	144	163,5	178,5	183,5	194		214			244	
F	149,5	168	183	187	198		218			248	
G	121	139	147	152	165		191			219	
n	4		6				8				
kg	3,66	4,34	4,89	5,04	5,43	5,64	6,13	6,35	6,78	7,71	
ØA	225	250	300	350	400	450	500	550	600		
B	280	315	365	415	465	515	565	615	665		
C	180		205								
D	181,2		251								
E	244		314								
F	248		318								
G	219		292								
n	8										
kg	8,24	8,81	9,93	12,21	13,31	14,41	15,51	16,66	17,76		

3.1 f) DW - kl Maße

DWKL11	ÜD ▲	ti/ta = 0,6 -1,0
	DWKL.6C4D01.011Ø	

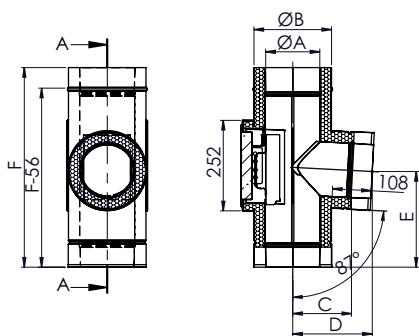


T-Anschluss 87°										
-----------------	--	--	--	--	--	--	--	--	--	--



Ø	80	100	115	120	130	140	150	160	180	200	
A	80	100	115	120	130	140	150	160	180	200	
B	145	165	180	185	195	205	215	225	245	265	
C	215	235	250	255	265	275	290	300	315	345	
D										600	
kg	3,61	4,2	4,65	4,78	5,08	5,37	5,68	5,95	6,53	7,1	
Ø	225	250	300	350	400	450	500	550	600		
A	225	250	300	350	400	450	500	550	600		
B	290	315	365	415	465	515	565	615	665		
C	365	380	450	500	550	600	650	700	750		
D	600				650			700	750	800	
kg	7,81	8,51	11,27	12,8	16,13	17,85	21,71	23,6	27,97		

DWKL421	ÜD ▲	ti/ta = 0,6 -1,0
	DWKL.6C4D01.421Ø	

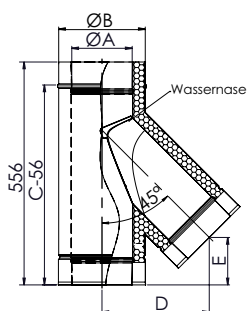


T-Anschluss 87° inkl. Reinigung gegenüberliegend bis 200°C										
--	--	--	--	--	--	--	--	--	--	--



ØA	80	100	115	120	130	140	150	160	180	200	
B	145	165	180	185	195	205	215	225	245	265	
C	126	137	145	147	153	158	164	169	176	190	
D	184	195	203	205	211	216	221	227	237	245	
E	268		267					266		265	
F	556										
kg	6,73	7,35	7,83	7,98	8,28	8,54	8,85	9,03	9,58	10,13	
ØA	225	250	300	350	400	450	500	550	600		
B	280	315	365	415	465	515	565	615	665		
C	203	216	243	269	295	321	347	374	400		
D	261	274	300	326	353	379	405	432	458		
E	264		312	311	360	38	407	405	404		
F	556		656			756		856		956	
kg	10,83	11,53	14,31	15,86	19,21	20,96	24,85	26,76	31,3		

DWKL12	ÜD ▲	ti/ta = 0,6 -1,0
	DWKL.6C4D01.012Ø	



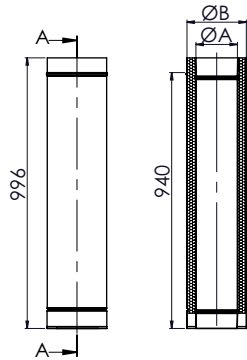
T-Anschluss 45°										
-----------------	--	--	--	--	--	--	--	--	--	--



Ø	80	100	115	120	130	140	150	160	180	200	
A	80	100	115	120	130	140	150	160	180	200	
B	145	165	180	185	195	205	215	225	245	265	
C	556								656		
D	208	225	238	242	251	259	268	276	293	310	
E	143	136	131	129	125	1	118	115	158	151	
kg	3,7	4,37	4,89	5,05	5,4	5,74	6,11	6,45	8,05	8,83	
Ø	225	250	300	350	400	450	500	550	600		
A	225	250	300	350	400	450	500	550	600		
B	290	315	365	415	465	515	565	615	665		
C	656	756	856			956		1196			
D	331	353	396	438	481	523	566	609	651		
E	142	183	165	198	230	212	315	297	279		
kg	9,85	12,09	14,45	18,37	22,9	25,77	34,12	37,7	41,46		



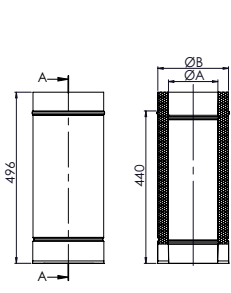
DWKL13 ÜD ▲ ti/ta = 0,5 - 0,6
DWKL.6C4D01.013Ø



Längenelement 1000 mm

Ø	80	100	115	120	130	140	150	160	180	200
A	80	100	115	120	130	140	150	160	180	200
B	145	165	180	185	195	205	215	225	245	265
C										
D										
kg	4,4	5,17	5,77	5,92	6,33	6,7	7,08	7,48	8,24	9,02
Ø	225	250	300	350	400	450	500	550	600	
A	225	250	300	350	400	450	500	550	600	
B	290	315	365	415	465	515	565	615	665	
C										
D										
kg	9,94	11,78	13,86	15,91	18,0	20,02	22,08	24,19	26,24	

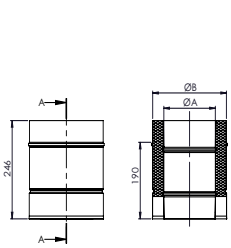
DWKL14 ÜD ▲ ti/ta = 0,5 - 0,6
DWKL.6C4D01.14Ø



Längenelement 500 mm

Ø	80	100	115	120	130	140	150	160	180	200
A	80	100	115	120	130	140	150	160	180	200
B	145	165	180	185	195	205	215	225	245	265
C										
D										
kg	2,33	2,73	3,05	3,13	3,34	3,53	3,73	3,93	4,33	4,73
Ø	225	250	300	350	400	450	500	550	600	
A	225	250	300	350	400	450	500	550	600	
B	290	315	365	415	465	515	565	615	665	
C										
D										
kg	5,22	5,87	6,91	7,92	8,95	9,96	10,98	12,03	13,05	

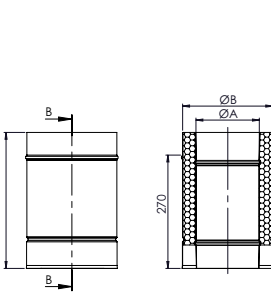
DWKL15 ÜD ▲ ti/ta = 0,5 - 0,6
DWKL.6C4D01.015Ø



Längenelement 250 mm

Ø	80	100	115	120	130	140	150	160	180	200
A	80	100	115	120	130	140	150	160	180	200
B	145	165	180	185	195	205	215	225	245	265
C										
D										
kg	1,3	1,52	1,68	1,73	1,84	1,95	2,05	2,16	2,37	2,59
Ø	225	250	300	350	400	450	500	550	600	
A	225	250	300	350	400	450	500	550	600	
B	290	315	365	415	465	515	565	615	665	
C										
D										
kg	2,85	2,92	3,43	3,93	4,43	4,93	5,43	5,95	6,45	

DWKL207 ÜD ▲ ti/ta = 0,5 - 0,6
DWKL.6C4D01.207Ø



Längenelement 330 mm

Ø	80	100	115	120	130	140	150	160	180	200
A	80	100	115	120	130	140	150	160	180	200
B	145	165	180	185	195	205	215	225	245	265
C										
D										
kg	1,62	1,89	2,1	2,16	2,3	2,43	2,57	2,7	2,97	3,25
Ø	225	250	300	350	400	450	500	550	600	
A	225	250	300	350	400	450	500	550	600	
B	290	315	365	415	465	515	565	615	665	
C										
D										
kg	3,58	3,81	3,48	5,13	5,79	6,45	7,1	7,78	8,43	

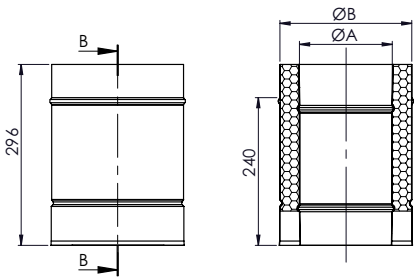
Doppelwandig

3.1 f) DW - kl Maße

DWKL209

ÜD ▲	ti/ta = 0,5 -0,6
DWKL.6C4D01.209Ø	

Längenelement 300 mm

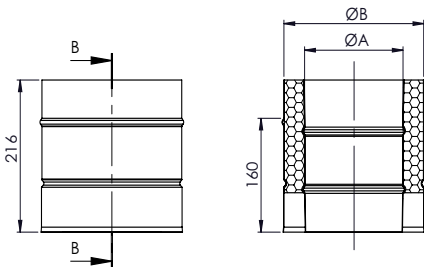


Ø	80	100	115	120	130	140	150	160	180	200
A	80	100	115	120	130	140	150	160	180	200
B	145	165	180	185	195	205	215	225	245	265
C										
D										
kg	1,5	1,74	1,94	1,99	2,12	2,24	2,37	2,49	2,74	2,99
Ø	225	250	300	350	400	450	500	550	600	
A	225	250	300	350	400	450	500	550	600	
B	290	315	365	415	465	515	565	615	665	
C										
D										
kg	3,29	3,46	4,06	4,66	5,26	5,85	6,44	7,05	7,65	

DWKL208

ÜD ▲	ti/ta = 0,5 -0,6
DWKL.6C4D01.208Ø	

Längenelement 220 mm

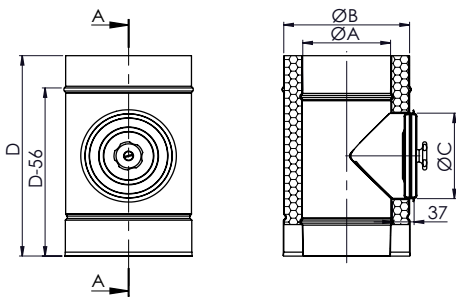


Ø	80	100	115	120	130	140	150	160	180	200
A	80	100	115	120	130	140	150	160	180	200
B	145	165	180	185	195	205	215	225	245	265
C										
D										
kg	1,17	1,36	1,51	1,55	1,65	1,74	1,83	1,93	2,12	2,31
Ø	225	250	300	350	400	450	500	550	600	
A	225	250	300	350	400	450	500	550	600	
B	290	315	365	415	465	515	565	615	665	
C										
D										
kg	2,54	2,7	2,96	3,39	3,83	4,25	4,69	5,13	5,56	

DWKL294

ÜD ▲	ti/ta = 0,6 -1,0
DWKL.6C4D01.294Ø	

Längenelement mit Revision bis 200°C / 200Pa

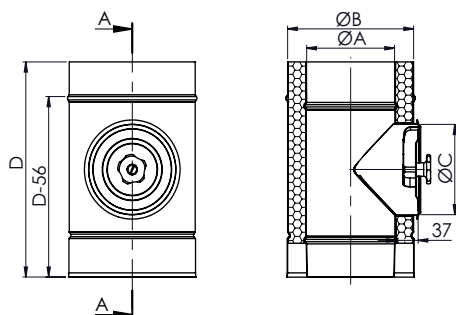


Ø	80	100	115	120	130	140	150	160	180	200
A	80	100	115	120	130	140	150	160	180	200
B	145	165	180	185	195	205	215	225	245	265
C	80	100	115	120	130		150			
D	356									
kg	1,8	2,09	2,31	2,38	2,53	2,71	2,81	2,95	3,24	3,52
Ø	225	250	300	350	400	450	500	550	600	
A	225	250	300	350	400	450	500	550	600	
B	290	315	365	415	465	515	565	615	665	
C	180						250			
D	396				476					
kg	4,29	4,69	5,49	6,28	8,46	9,42	10,38	11,34	12,29	

DWKL294U

ÜD ▲	ti/ta = 0,6 -1,0
------	------------------

Längenelement mit Revision bis 400°C



Ø	80	100	115	120	130	140	150	160	180	200
A	80	100	115	120	130	140	150	160	180	200
B	145	165	180	185	195	205	215	225	245	265
C	80	100	115	120	130		150			
D	356									
kg	1,8	2,09	2,31	2,38	2,53	2,71	2,81	2,95	3,24	3,52
Ø	225	250	300	350	400	450	500	550	600	
A	225	250	300	350	400	450	500	550	600	
B	290	315	365	415	465	515	565	615	665	
C	180						250			
D	396				476					
kg	4,29	4,69	5,49	6,28	8,46	9,42	10,38	11,34	12,29	

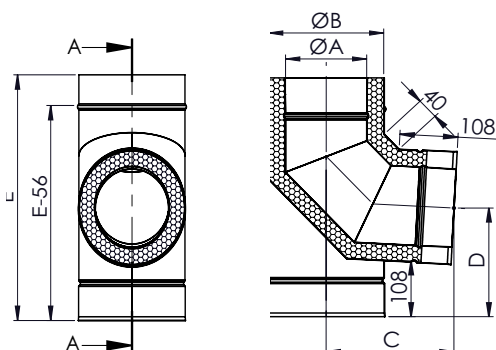


DWKL57

ÜD ▲ ti/ta = 0,6 -1,0

DWKL.6C4D01.057Ø

T-Anschluss 87° mit Stützfuß



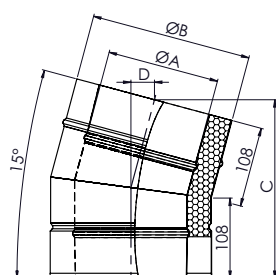
AØ	80	100	115	120	130	140	150	160	180	200
B	145	165	180	185	195	205	215	225	245	265
C	204	214	221	223	228	233	238	242	252	261
D	173	183	191	193	199	204	209	214	224	234
E	389	409	424	428	439	449	459	469	489	509
kg	2,16	2,63	3,01	3,12	3,39	3,66	3,95	4,22	4,82	5,45
AØ	225	250	300	350	400	450	500	550	600	
B	290	315	365	415	465	515	565	615	665	
C	273	285	309	332	356	380	403	427	450	
D	246	259	284	309	334	359	384	409	434	
E	534	559	610	659	709	759	809	859	909	
kg	6,27	7,15	9,08	11,16	13,48	15,97	18,64	21,57	24,64	

DWKL16

ÜD ▲ ti/ta = 0,6 -1,0

DWKL.6C4D01.016Ø

Winkel 15°



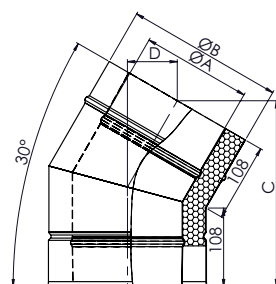
Ø	80	100	115	120	130	140	150	160	180	200	
A	80	100	115	120	130	140	150	160	180	200	
B	145	165	180	185	195	205	215	225	245	265	
C	231	234	236	236	238	239	240	242	244	247	
D	30	31					32				
kg	1,36	1,6	1,79	1,84	1,97	2,09	2,22	2,34	2,6	2,86	
Ø	225	250	300	350	400	450	500	550	600		
A	225	250	300	350	400	450	500	550	600		
B	290	315	365	415	465	515	565	615	665		
C	250	253	260	266	273	279	285	292	298		
D	33		34	35	36	37	38		39		
kg	3,19	3,53	4,23	4,94	5,69	6,47	7,27	8,11	8,96		

DWKL17

ÜD ▲ ti/ta = 0,6 -1,0

DWKL.6C4D01.017Ø

Winkel 30°



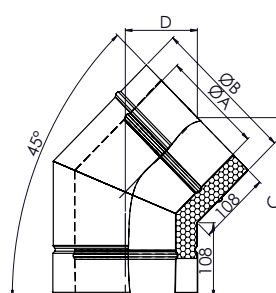
Ø	80	100	115	120	130	140	150	160	180	200
A	80	100	115	120	130	140	150	160	180	200
B	145	165	180	185	195	205	215	225	245	265
C	238	243	247	248	250	253	255	258	263	268
D	64	65	66		67	68		69	70	72
kg	1,44	1,7	1,91	1,98	2,12	2,26	2,41	2,55	2,86	3,17
Ø	225	250	300	350	400	450	500	550	600	
A	225	250	300	350	400	450	500	550	600	
B	290	315	365	415	465	515	565	615	665	
C	274	280	293	305	318	330	343	355	368	
D	73	75	79	82	85	89	92	95	99	
kg	3,56	3,98	4,85	5,77	6,75	7,78	8,86	10,01	11,21	

DWKL18

ÜD ▲ ti/ta = 0,6 -1,0

DWKL.6C4D01.018Ø

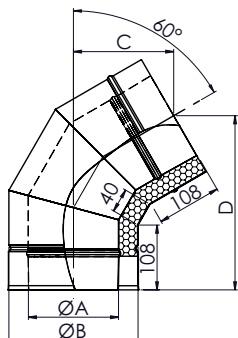
Winkel 45°



Ø	80	100	115	120	130	140	150	160	180	200
A	80	100	115	120	130	140	150	160	180	200
B	145	165	180	185	195	205	215	225	245	265
C	236	243	248	250	254	257	261	264	271	278
D	98	101	103	104	105	106	108	109	112	115
kg	1,55	1,86	2,1	2,17	2,34	2,51	2,68	2,85	3,21	3,58
Ø	225	250	300	350	400	450	500	550	600	
A	225	250	300	350	400	450	500	550	600	
B	290	315	365	415	465	515	565	615	665	
C	287	296	314	331	349	367	384	402	429	
D	119	123	130	137	145	152	159	166	174	
kg	4,06	4,57	5,66	6,81	8,06	9,4	10,81	12,32	13,91	

3.1 f) DW - kl Maße

DWKL84	ÜD ▲	ti/ta = 0,6 -1,0
	DWKL.6C4D01.084Ø	

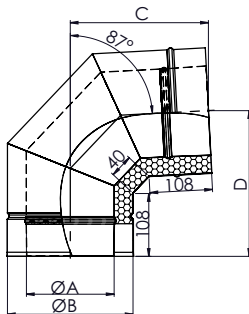


Winkel 60°



Ø	80	100	115	120	130	140	150	160	180	200
A	80	100	115	120	130	140	150	160	180	200
B	145	165	180	185	195	205	215	225	245	265
C	150	155	159	160	162	165	167	170	175	180
D	260	268	275	277	281	286	290	294	303	312
kg	1,69	2,04	2,31	2,4	2,59	2,78	2,99	3,18	3,6	4,04
Ø	225	250	300	350	400	450	500	550	600	
A	225	250	300	350	400	450	500	550	600	
B	290	315	365	415	465	515	565	615	665	
C	186	192	205	217	230	242	255	267	280	
D	322	333	355	377	398	420	441	463	485	
kg	4,6	5,2	6,49	7,86	9,36	10,98	12,7	14,54	16,47	

DWKL64	ÜD ▲	ti/ta = 0,6 -1,0
	DWKL.6C4D01.064Ø	

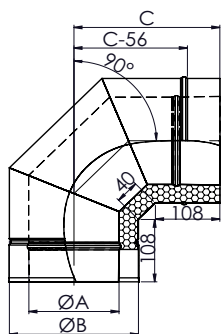


Winkel 87°



Ø	80	100	115	120	130	140	150	160	180	200
A	80	100	115	120	130	140	150	160	180	200
B	145	165	180	185	195	205	215	225	245	265
C	204	214	221	223	228	233	238	242	252	261
D	215	225	233	235	240	245	250	255	265	275
kg	1,88	2,29	2,62	2,72	2,96	3,19	3,44	3,68	4,2	4,74
Ø	225	250	300	350	400	450	500	550	600	
A	225	250	300	350	400	450	500	550	600	
B	290	315	365	415	465	515	565	615	665	
C	273	285	309	332	356	380	403	427	450	
D	288	300	325	350	375	400	425	450	475	
kg	5,45	6,21	7,86	9,64	11,61	13,75	16,04	18,52	21,14	

DWKL60	ÜD ▲	ti/ta = 0,6 -1,0
	DWKL.6C4D01.060Ø	

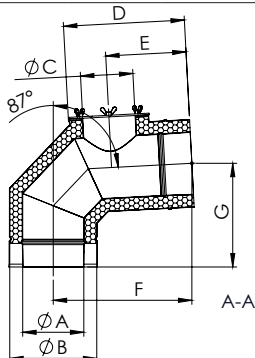


Winkel 90°



Ø	80	100	115	120	130	140	150	160	180	200
A	80	100	115	120	130	140	150	160	180	200
B	145	165	180	185	195	205	215	225	245	265
C	209	219	227	229	234	239	244	249	259	269
D										
kg	1,9	2,31	2,64	2,75	2,98	3,22	3,47	3,71	4,24	4,79
Ø	225	250	300	350	400	450	500	550	600	
A	225	250	300	350	400	450	500	550	600	
B	290	315	365	415	465	515	565	615	665	
C	281	294	319	344	369	394	419	444	469	
D										
kg	5,51	6,28	7,95	9,77	11,78	13,96	16,3	18,82	21,5	

DWKL63HT	ÜD ▲	ti/ta = 0,6 -1,0



Anschlusswinkel 87° mit Revision bis 600°C / 5000Pa mit Flansch und Dichtung



Ø	80	100	115	130	150	160	180	200	225	250
A										
B										
C										
D										
kg				5,97	6,26			8,06		9,77
Ø	300	350	400	450	500	600				
A										
B										
C										
D										
kg			19,61		24,15					

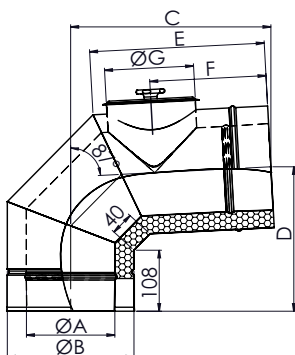


DWKL63

ÜD ▲ ti/ta = 0,6 -1,0

DWKL.6C4D01.063Ø

Anschlusswinkel 87° mit Revision bis 200°C / 200 Pa



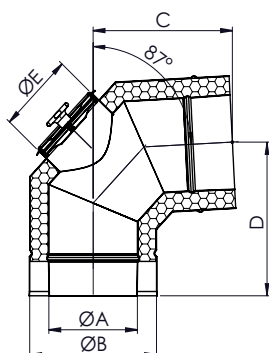
Ø	80	100	115	120	130	140	150	160	180	200
A	80	100	115	120	130	140	150	160	180	200
B	145	165	180	185	195	205	215	225	245	265
C	266	288	289	289	320	321	341	342	344	375
D	219	229	237	239	245	250	256	261	270	281
E	230		250		280		300			330
F	165		175		190		200			215
G	80		100		130		150			180
kg	2,33	2,86	3,2	3,3	3,74	3,98	4,39	4,72	5,26	6,15
Ø	225	250	300	350	400	450	500	550	600	
A	225	250	300	350	400	450	500	550	600	
B	290	315	365	415	465	515	565	615	665	
C	377	379	383	456	460	464	468	471	475	
D	293	305	329	357	381	404	428	452	476	
E		330					400			
F		215					250			
G		180					250			
kg	6,86	7,62	9,18	12,03	13,89	15,85	17,87	19,99	22,19	

DWKL67

ÜD ▲ ti/ta = 0,6 -1,0

DWKL.6C4D01.067Ø

Reinigungswinkel 87° bis 200°C / 200Pa

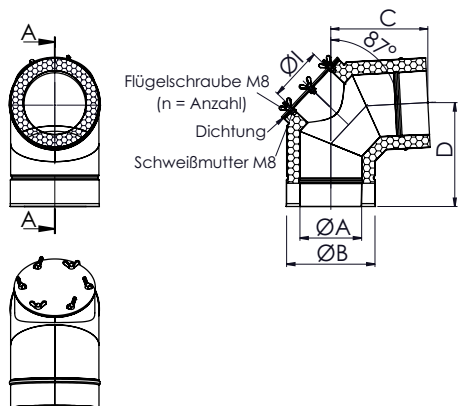


Ø	80	100	115	120	130	140	150	160	180	200
A	80	100	115	120	130	140	150	160	180	200
B	145	165	180	185	195	205	215	225	245	265
C	204	214	221	223	228	233	238	242	252	261
D	215	225	233	235	240	245	250	255	265	275
E	80			100				130		
kg	2,16	2,61	2,96	3,06	3,31	3,55	3,84	4,1	4,63	5,2
Ø	225	250	300	350	400	450	500	550	600	
A	225	250	300	350	400	450	500	550	600	
B	290	315	365	415	465	515	565	615	665	
C	273	285	309	332	356	380	403	427	450	
D	288	300	325	350	375	400	425	450	475	
E		130		150			200			
kg	5,92	6,73	8,44	10,31	12,43	14,61	16,97	19,55	22,26	

DWKL67HT

ÜD ▲ ti/ta = 0,6 -1,0

Reinigungswinkel 87° bis 600°C / 5000Pa

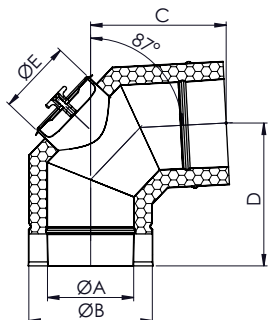


Ø	80	100	115	120	130	150	160	180	200	250
A	80	100	115	120	130	150	160	180	200	250
B	145	165	180	185	195	215	225	245	265	315
C	204	214	221	223	228	238	242	252	261	285
D	215	225	233	235	240	250	255	265	275	300
I	80		100					130		
n	4					6				
kg	2,96	3,6	3,95	4,04	4,36	5,13	5,39	5,91	6,48	7,99
Ø	300	350	500							
A	300	350	500							
B	365	415	565							
C	309	332	403							
D	325	350	425							
I	150	200	250							
n		8								
kg	9,92	12,47	19,79							

3.1 f) DW - kl Maße

DWKL67U

ÜD ▲ ti/ta = 0,6 -1,0



Reinigungswinkel 87° bis 400°C

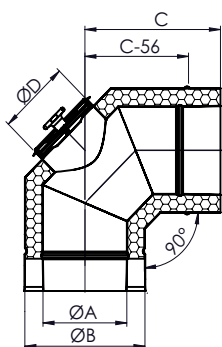


Ø	80	100	115	120	130	140	150	160	180	200
A	80	100	115	120	130	140	150	160	180	200
B	145	165	180	185	195	205	215	225	245	265
C	204	214	221	223	228	233	238	242	252	261
D	215	225	233	235	240	245	250	255	265	275
E	80			100				130		
kg	2,16	2,61	2,96	3,06	3,31	3,55	3,84	4,1	4,63	5,2
Ø	225	250	300	350	400	450	500	550	600	
A	225	250	300	350	400	450	500	550	600	
B	290	315	365	415	465	515	565	615	665	
C	273	285	309	332	356	380	403	427	450	
D	288	300	325	350	375	400	425	450	475	
E		130		150			200			
kg	5,92	6,73	8,44	10,31	12,43	14,61	16,97	19,55	22,26	

DWKL19

ÜD ▲ ti/ta = 0,6 -1,0

DWKL.6C4D01.019Ø



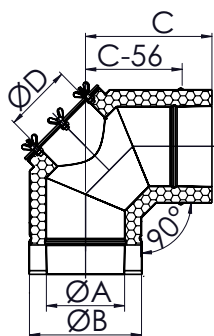
Reinigungswinkel 90°C bis 200°C / 200Pa



Ø	80	100	115	120	130	140	150	160	180	200
A	80	100	115	120	130	140	150	160	180	200
B	145	165	180	185	195	205	215	225	245	265
C	209	219	227	229	234	239	244	249	259	269
D	80			100				130		
kg	2,16	2,61	2,96	3,06	3,31	3,55	3,84	4,1	4,63	5,2
Ø	225	250	300	350	400	450	500	550	600	
A	225	250	300	350	400	450	500	550	600	
B	290	315	365	415	465	515	565	615	665	
C	281	294	319	344	369	394	419	444	469	
D		130		150			200			
kg	5,92	6,73	8,44	10,31	12,43	14,61	16,97	19,55	22,26	

DWKL19HT

ÜD ▲ ti/ta = 0,6 -1,0



Reinigungswinkel 90°C bis 600°C / 5000Pa



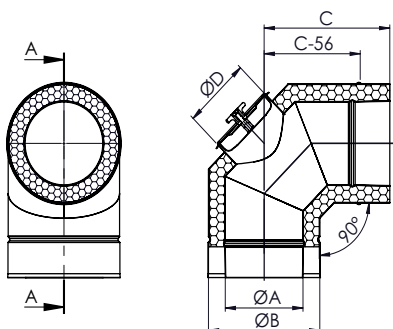
Ø	80	100	115	120	130	140	150	160	180	200
A	80	100	115	120	130	140	150	160	180	200
B	145	165	180	185	195	205	215	225	245	265
C	209	219	227	229	234	239	244	249	259	269
D	80			100			150		200	
E	148			168			218		268	
F	144			164			214		264	
G	80,5			100,5			153		200,5	
H	112,5			129,5			182,5		232,5	
n	4					6				
kg	2,96	3,6	3,95	4,04	4,26	4,52	5,13	5,39	5,91	6,48
Ø	225	250	300	350	400	450	500	550	600	
A	225	250	300	350	400	450	500	550	600	
B	290	315	365	415	465	515	565	615	665	
C	281	294	319	344	369	394	419	444	469	
D		130	150		200			250		
E		198	218		268			318		
F		194	214		264			314		
G		130,5	153		200,5			250,5		
H		162,5	182,5		232,5			282,5		
n		6				8				
kg	7,19	7,99	9,92	12,47	14,49	16,66	19,79	22,34	25,04	



DWKL19U

ÜD ▲ ti/ta = 0,6 - 1,0

Reinigungswinkel 90°C bis 600°C / 5000Pa



Ø	80	100	115	120	130	140	150	160	180	200
A	80	100	115	120	130	140	150	160	180	200
B	145	165	180	185	195	205	215	225	245	265
C	209	219	227	229	234	239	244	249	259	269
D	80			100				130		
kg	2,16	2,61	2,96	3,06	3,31	3,55	3,84	4,1	4,63	5,2

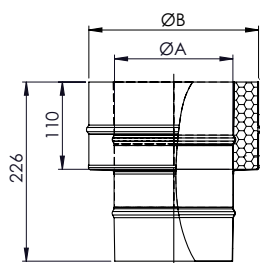
Ø	225	250	300	350	400	450	500	550	600	
A	225	250	300	350	400	450	500	550	600	
B	290	315	365	415	465	515	565	615	665	
C	281	294	319	344	369	394	419	444	469	
D		130		150			200			
kg	5,92	6,73	8,44	10,31	12,43	14,61	16,97	19,55	22,26	

DWKL37

ÜD ▲ ti/ta = 0,6 - 1,0

DWKL.6C4D01.037Ø

Übergang KL - DW



Ø	80	100	115	120	130	140	150	160	180	200
A	80	100	115	120	130	140	150	160	180	200
B	145	165	180	185	195	205	215	225	245	265
C										
D										
kg	0,93	1,09	1,22	1,25	1,34	1,42	1,5	1,58	1,74	1,9

Ø	225	250	300	350	400	450	500	550	600	
A	225	250	300	350	400	450	500	550	600	
B	290	315	365	415	465	515	565	615	665	
C										
D										
kg	2,1	2,3	2,7	3,1	3,5	3,9	4,3	4,71	5,11	

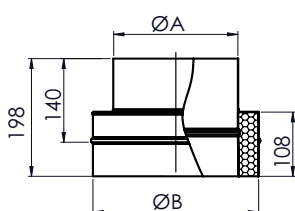
Doppelwandig

DW37C

ÜD ▲ ti/ta = 0,6 - 1,0

DWKL.6C4D01.37CØ

Übergang fu / DW - KL, System fu



Ø	80	100	115	120	130	140	150	160	180	200
A	80	100	115	120	130	140	150	160	180	200
B	145	165	180	185	195	205	215	225	245	265
C										
D										
kg	0,9	1,05	1,17	1,2	1,28	1,36	1,43	1,51	1,66	1,82

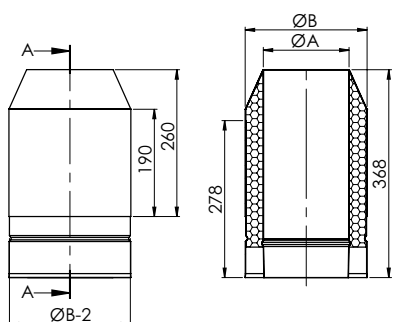
Ø	225	250	300	350	400	450	500	550	600	
A	225	250	300	350	400	450	500	550	600	
B	290	315	365	415	465	515	565	615	665	
C										
D										
kg	2,0	2,2	2,58	2,96	3,34	3,72	4,09	4,48	4,86	

DWKL32

ÜD ▲ ti/ta = 0,6 - 1,0

DWKL.6C4D01.032Ø

Mündungsabschluss



Ø	80	100	115	120	130	140	150	160	180	200
A	80	100	115	120	130	140	150	160	180	200
B	145	165	180	185	195	205	215	225	245	265
C										
D										
kg	1,92	2,25	2,51	2,58	2,76	2,92	3,09	3,26	3,59	3,93

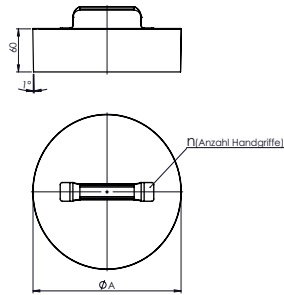
Ø	225	250	300	350	400	450	500	550	600	
A	225	250	300	350	400	450	500	550	600	
B	290	315	365	415	465	515	565	615	665	
C										
D										
kg	4,34	4,77	5,61	6,43	7,27	8,09	8,92	9,77	10,6	

3.1 f) DW - kl Maße

DWKL43

ÜD ▲ ti/ta = 0,6 -1,0

DWKL.6C4D01.043Ø



Verschlussdeckel mit Handgriff für dw-kl 11

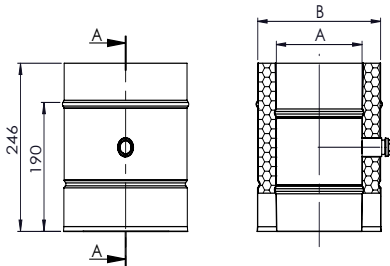


Ø	80	100	115	120	130	140	150	160	180	200	
A	145	165	180	185	190	205	215	225	245	25	
n	1										
C											
D											
kg	0,48	0,57	0,65	0,67	0,72	0,77	0,82	0,87	0,97	1,08	
Ø	225	250	300	350	400	450	500	550	600		
A	290	315	365	415	465	515	565	615	665		
n	1					2					
C											
D											
kg	1,21	1,35	1,65	1,98	2,32	2,66	3,03	3,42	3,83		

DWKL51

ÜD ▲ ti/ta = 0,6 -1,0

DWKL.6C4D01.051Ø



Entwässerungs- / Messelement 250mm
inkl. 1/2" Muffe und Verschlusschraube

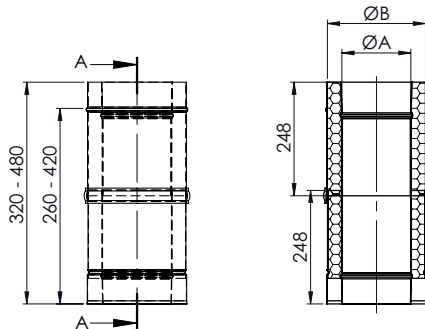


Ø	80	100	115	120	130	140	150	160	180	200
A	80	100	115	120	130	140	150	160	180	200
B	145	165	180	185	195	205	215	225	245	265
C										
D										
kg	1,39	1,61	1,77	1,82	1,93	2,04	2,18	2,29	2,5	2,71
Ø	225	250	300	350	400	450	500	550	600	
A	225	250	300	350	400	450	500	550	600	
B	290	315	365	415	465	515	565	615	665	
C										
D										
kg	2,97	3,25	3,78	4,31	4,84	5,37	5,89	6,43	6,96	

DWKL50

ÜD ▲ ti/ta = 0,6 -1,0

DWKL.6C4D01.050Ø



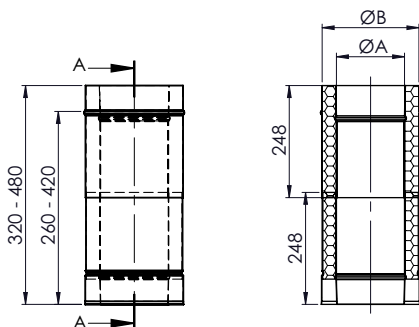
Schiebeelement 320 - 480 mm bis 200°C



Ø	80	100	115	120	130	140	150	160	180	200
A	80	100	115	120	130	140	150	160	180	200
B	145	165	180	185	195	205	215	225	245	265
C										
D										
kg	2,39	2,81	3,13	3,22	3,43	3,64	3,99	4,05	4,46	4,88
Ø	225	250	300	350	400	450	500	550	600	
A	225	250	300	350	400	450	500	550	600	
B	290	315	365	415	465	515	565	615	665	
C										
D										
kg	5,39	5,92	6,96	7,98	9,02	10,04	11,06	12,11	13,14	

DWKL50U

ÜD ▲ ti/ta = 0,6 -1,0



Schiebeelement 320 - 480 mm bis 400°C



Ø	80	100	115	120	130	140	150	160	180	200
A	80	100	115	120	130	140	150	160	180	200
B	145	165	180	185	195	205	215	225	245	265
C										
D										
kg	2,51	2,94	3,27	3,36	3,58	3,79	4,15	4,22	4,64	5,07
Ø	225	250	300	350	400	450	500	550	600	
A	225	250	300	350	400	450	500	550	600	
B	290	315	365	415	465	515	565	615	665	
C										
D										
kg	5,59	6,13	7,2	8,25	9,32	10,36	11,42	12,5	13,55	