

Technisches Handbuch

Unsere Lösungen schützen Menschen und Gebäude, optimieren die Gebäudeperformance und sorgen für gemütliche Wärme.

CONNECT AND PROTECT



MEHR ALS NUR EIN HEIZBAND!

Die Kombination von selbstregelnden Heizbändern und intelligenten Reglern ermöglicht ein dynamisches Management der Heizleistung, wobei Parameter wie Umgebungstemperatur und -feuchtigkeit einbezogen werden. Dadurch können Sie und Ihre Kunden die heutigen Bauvorschriften für Energieeinsparungen einhalten. Der Einsatz eines kompletten nVent RAYCHEM-Systems kann zu Energieeinsparungen von bis zu 80 Prozent führen!

Unsere Regler

(z. B. HWAT-ECO) sind einfach einzusetzen und zu bedienen. Sie sind leicht zugänglich, damit eine schnelle Verkabelung möglich ist. Ergonomische Tasten, intuitive Bedienung über ein Menü und vorinstallierte Programme sorgen für eine schnelle Inbetriebnahme.



Es wurden **spezielle Verbindungssysteme** entwickelt und konfiguriert, die mit unseren Heizbändern vollständig kompatibel sind. Das Verbindungssystem RayClic verkürzt die Installationsdauer um 80 Prozent. Das abisolierte Band muss lediglich in das Modul eingeführt und ein paar Schrauben müssen festgezogen werden – fertig.



DURCHORGANISierter KUNDENDIENST UND GROSSES TEAM FÜR TECHNISCHEM SUPPORT

nVent bietet Serviceleistungen, die qualifizierten Installateuren das Leben leichter machen. Wir führen nicht nur Produkte höchster Qualität, sondern bieten gleichzeitig unvergleichliche Serviceleistungen.

- Die mehrsprachigen Mitarbeiter unseres Kundendienstes beantworten Ihnen all Ihre Fragen.
- Schnelle Bestellabwicklung und europaweiter Versand
- Kostenloser Dokumentations-Service
- Technische Beratung bei Bedarf
- Kostenlose Auslegungen und Angebote
- Direkter Support für Planer und Installateure



- Schulungen auf Anfrage
- Umfassender Kundendienst
- Unser Team hilft Ihnen gerne, auch für außergewöhnliche Anwendungen die richtige Beheizungslösung zu finden. Bitte nehmen Sie dazu mit uns Kontakt auf: Kostenlose Telefonnr. 0800 1818205 (aus Deutschland) 0800 297410 (aus Österreich) 041 7663080 (aus der Schweiz) oder kostenloses Fax 0800 1818204 (aus Deutschland) 0800 297409 (aus Österreich) 041 7663081 (aus der Schweiz)

NVENT RAYCHEM „TRACE-IT“, ADD-IN-SOFTWAREPAKET FÜR AUTODESK REVIT MEP

- Berechnung von Wärmeverlusten für Versorgungsleitungen
- Produktauswahl auf Basis der tatsächlich in Revit geplanten Systeme
- Automatische Berechnung der Stückliste inkl. Zubehör
- Informationen zu Heizkreisen, Leistungsbedarf und Heizkreislängen
- Technische Spezifikationen für installierte Produkte

* Komplette Revit-Bauteilliste für Begleitheizung direkt im BIM (Building Information Modeling)



📌 **Trace-It ist kostenlos bei Autodesk SEEK erhältlich.**

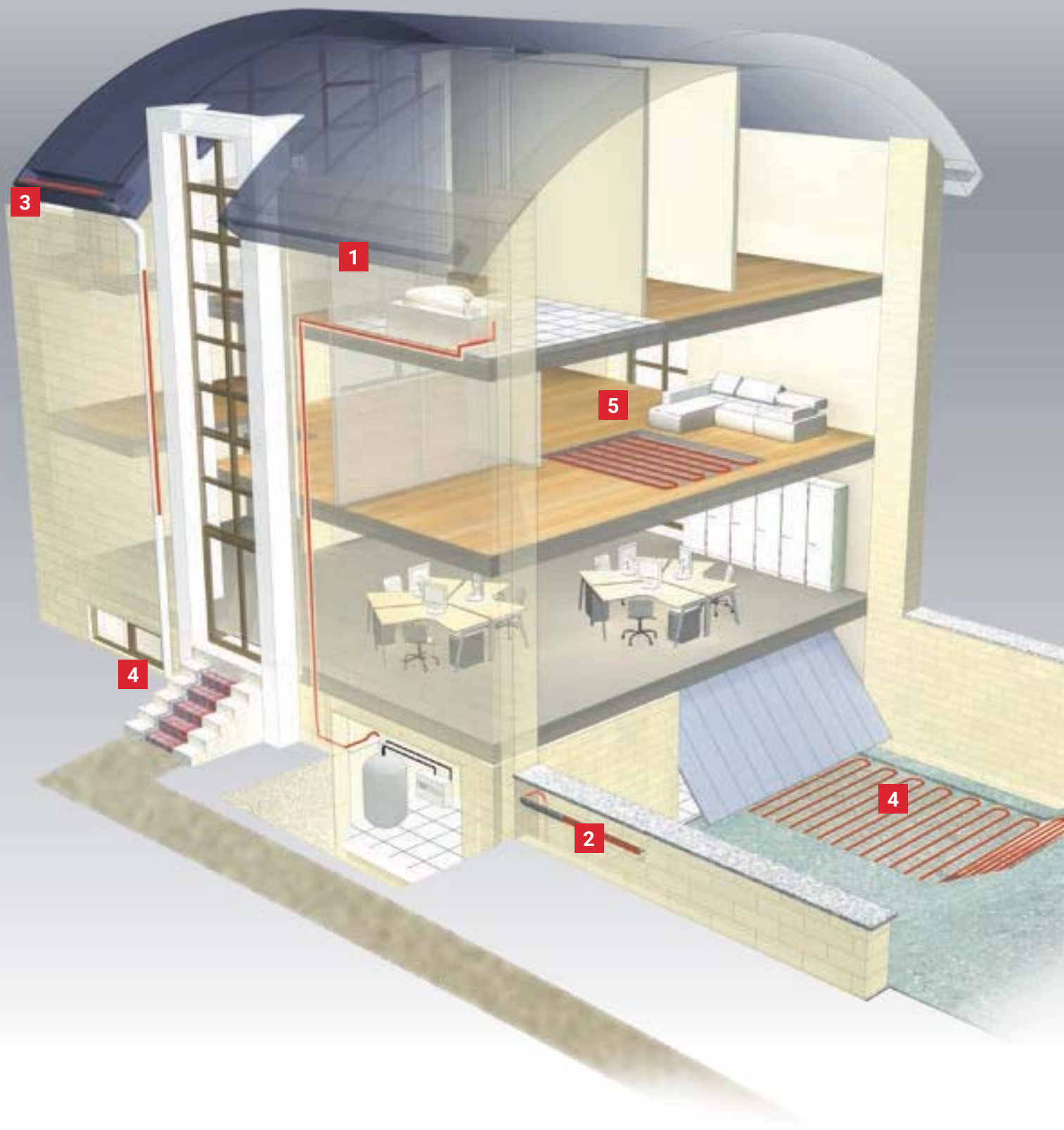
NVENT RAYCHEM TRACECALC PRO FÜR GEBÄUDE, EIN ONLINE-AUSLEGUNGSTOOL FÜR ROHRLEITUNGS-BEGLEITHEIZUNGEN

Diese intuitive, benutzerfreundliche Online-Software dient zur Auslegung von einfachen bis komplexen Begleitheizungen an Rohrleitungen in folgenden Anwendungsbereichen:

- Frostschutz an Rohrleitungen
- Warmwasser-Temperaturhaltung
- Temperaturhaltung von fetthaltigen Abwasserleitungen

Mit dem Tool lassen sich Projekte mit mehreren Anwendungen, Heizkreisen und Rohrleitungssegmenten mit unterschiedlichen Auslegungsparametern pro Heizkreis auslegen. Außerdem lassen sich die Projekte für die spätere Weiterbearbeitung speichern. Auf **nVent.com** unter „Tools/Planungshilfen“ können Sie Projekte starten.





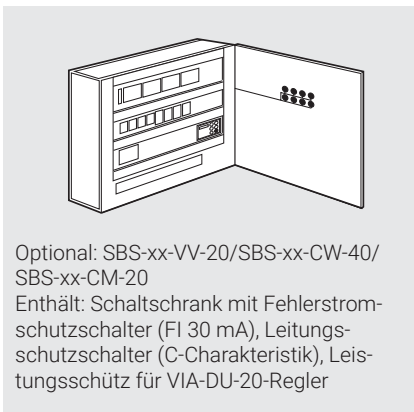
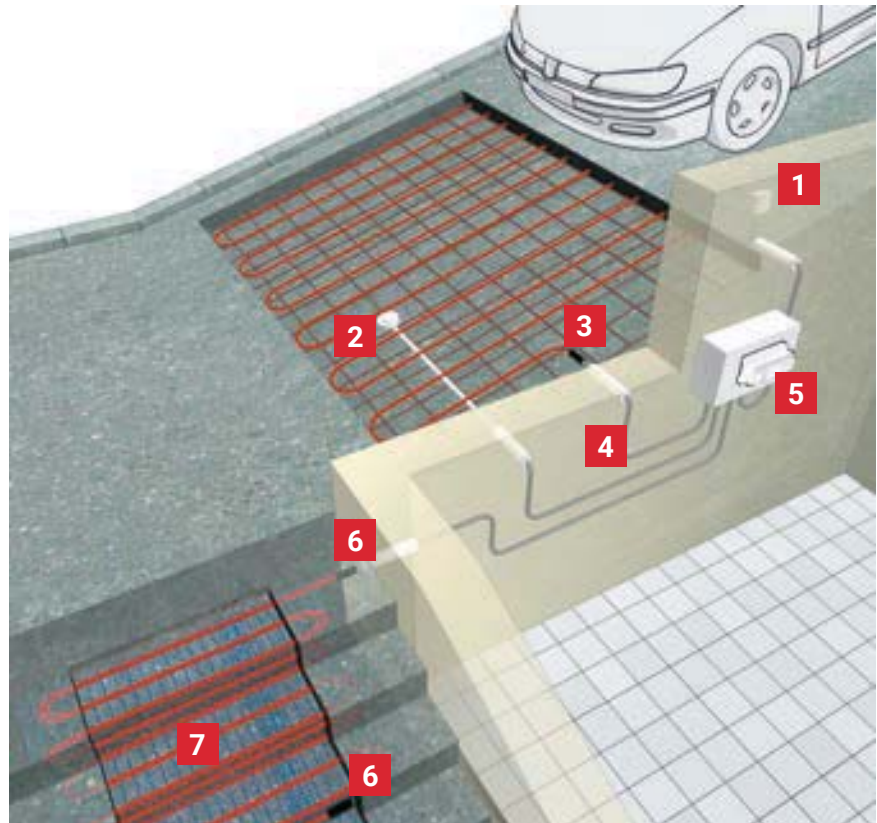
Freiflächenbeheizung für Fahrbahnen, Rampen und Fußwege


Eis und Schnee auf Wegen, Verladerampen, Zufahrten, Rampen, Treppen und weiteren Zugangswegen kann sehr problematisch werden und Verzögerungen oder Unfälle hervorrufen. RAYCHEM bietet ein umfassendes Sortiment an Bodenheizungslösungen, die die Bildung von Schnee und Eis verhindern.

FÜR INSTALLATIONEN IN BETON

Ob in Beton, Sand oder Asphalt, für jede Anwendung gibt es ein passendes nVent RAYCHEM-System als schnelle, zuverlässige und einfach zu installierende Lösung.

Die perfekte Ergänzung zu jeder nVent RAYCHEM-Heizlösung sind unsere intelligenten Regelungs- und Überwachungsgeräte. Sie gewährleisten höchste Energieeffizienz und stellen gleichzeitig nützliche Anwenderdaten zur Verfügung. Das Regelungs- und Überwachungsgerät VIA-DU-20 mit seiner Mehrfach-Fühlertechnik ist mit allen Freiflächenbeheizungen für Rampen und Zufahrtswege kompatibel.

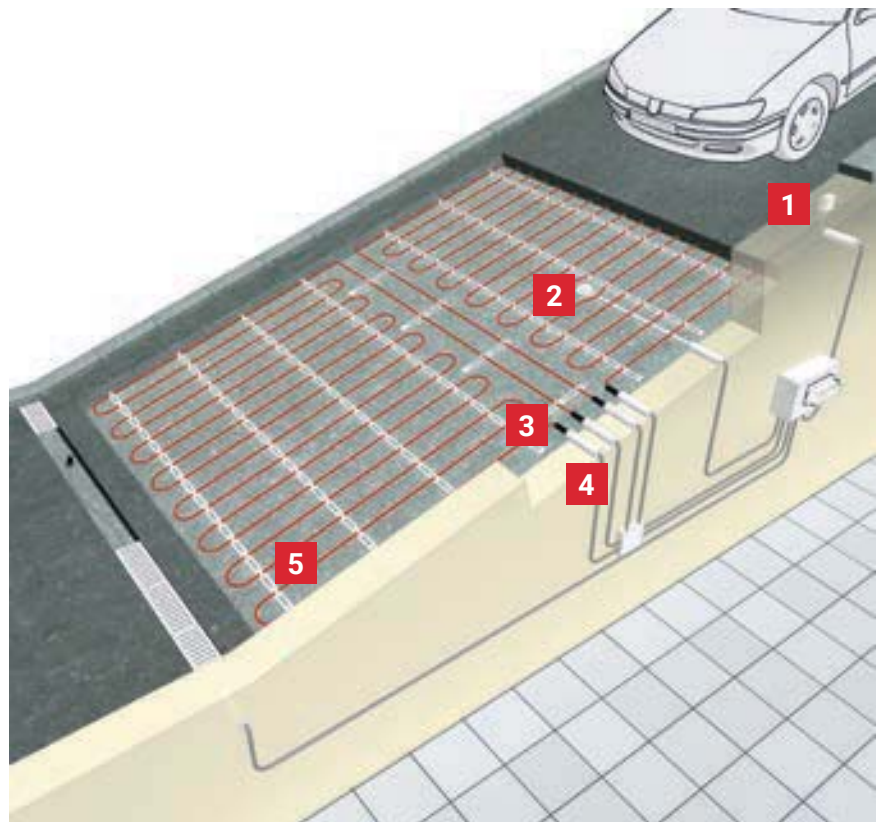
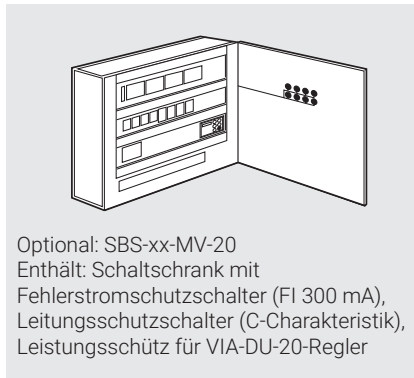



- | | |
|-----------------------------------------------------------|-------------------------------------------------------------------------------------------------------------------|
| 1 Umgebungstemperaturfühler* VIA-DU-A10 (inkl.) | 5 Regler (VIA-DU-20)  |
| 2 Temperatur- und Feuchtefühler VIA-DU-S20 (inkl.) | 6 Anschluss- und Endabschlussgarnitur (VIA-CE1) |
| 3 Anschluss- und Endabschlussgarnitur (VIA-CE1) | 7 Temperaturhalteband Heizband (EM2-XR) oder Festwiderstands-Heizkabel (EM4-CW) |
| 4 Anschlussleitung (VIA-L1) | |

* Optional, nur bei Eisregenwarnung im Modus „Autark“

NVENT RAYCHEM-LÖSUNGEN FÜR BETON

	Produkt	Beschreibung
Bewehrte Betonflächen	EM2-XR	Selbstregelndes Heizband für bewehrte Betonflächen
Beheizung von Bodenflächen in Wohnbauten und kleinen Gewerbeobjekten	EM2-CM	Vorkonfektionierte Festwiderstands-Heizmatte für Rampen, Pflaster und Fahrspuren
Treppen; Rollstuhlrampen	EM4-CW	Vorkonfektionierte Festwiderstands-Heizkabellösung, 400 V, für größere Betonflächen und Treppen



- | | |
|---------------------------------------------------------------------|-------------------------------------------------------------------------------------------------------------------|
| 1 Umgebungstemperaturfühler*
VIA-DU-A10 (inkl.) | 4 Kaltleiter (vorkonfektioniert) |
| 2 Temperatur- und Feuchtefühler VIA-DU-S20 (inkl.) | 5 mineralisiertes (MI) Heizkabel EM2-MI |
| 3 Anschluss zwischen Heizkabel und Kaltleiter (vorgefertigt) | 6 Regler (VIA-DU-20)  |

* Optional, nur bei Eisregenwarnung im Modus „Autark“

WEITERE INFORMATIONEN

Bestellen Sie das Handbuch zur Freiflächenbeheizung (**PCN 1244-008572**) oder besuchen Sie die Website www.nVent.com

Technische Daten

AUSWAHL AN HEIZBÄNDERN

Kabeltyp	Warmwasser- Temperaturhaltung			XL Trace LSZH – Frostschutz an Rohrleitungen			
	HWAT-L	HWAT-M	HWAT-R	10XL2-ZH	15XL2-ZH	26XL2-ZH	31XL2-ZH
Farbe							
Nennspannung	230 V AC	230 V AC	230 V AC	230 V AC	230 V AC	230 V AC	230 V AC
Leistungsabgabe (*auf gedämmten Metallrohren)	7 W/m bei 45 °C	9 W/m bei 55 °C	12 W/m bei 70 °C	10 W/m bei 5 °C.	15 W/m bei 5 °C.	26 W/m bei 5 °C.	31 W/m bei 5 °C.
Leitungsschutzschalter (C-Charakteristik) je nach gewähltem Montagesatz	max. 20 A	max. 20 A	max. 20 A	max. 20 A	max. 20 A	max. 20 A	max. 20 A
Max. Heizkreislänge bei Absicherung mit 20 A	180 m	100 m	100 m	215 m	160 m	135 m	115 m
Min. Biegeradius	10 mm	10 mm	10 mm	10 mm	10 mm	10 mm	10 mm
Max. Einsatztemperatur (dauerhaft)	65 °C	65 °C	80 °C	65 °C	65 °C	65 °C	85 °C
Max. Einsatztemperatur (eingeschaltet: 800 h kumuliert)	85 °C	85 °C	90 °C	85 °C	85 °C	85 °C	90 °C
Max. Abmessungen in mm (B x H)	13,8 x 6,8	13,7 x 6,7	16,1 x 6,7	13,7 x 6,2 mm	13,7 x 6,2 mm	13,7 x 6,2 mm	13,7 x 6,2 mm
Gewicht	0,12 kg/m	0,12 kg/m	0,14 kg/m	0,13 kg/m	0,13 kg/m	0,13 kg/m	0,13 kg/m
Zulassungen	BS / ÖVE / VDE / SEV / CSTB / SVGW / DVGW / CE / VDE						
Regler	HWAT-T55 (nur für Anbindeleitungen bis 50 m)	HWAT-ECO** HWAT-T55 (nur für Anbindeleitungen bis 50 m)	HWAT-ECO** HWAT-T55 (nur für Anbindeleitungen bis 50 m)	AT-TS-13, AT- TS-14, RAYSTAT- ECO-10, RAYSTAT- CONTROL-10, RAYSTAT- CONTROL-11- DIN, SBS-xx-SV- Schaltschranke, ACS-30	AT-TS-13, AT-TS-14, RAYSTAT- ECO-10, RAYSTAT- CONTROL-10, RAYSTAT- CONTROL-11- DIN, SBS-xx-SV- Schaltschranke, ACS-30	AT-TS-13, AT-TS-14, RAYSTAT- ECO-10, RAYSTAT- CONTROL-10, RAYSTAT- CONTROL-11- DIN, SBS-xx-SV- Schaltschranke, ACS-30	AT-TS-13, AT-TS-14, RAYSTAT- ECO-10, RAYSTAT- CONTROL-10, RAYSTAT- CONTROL-11- DIN, SBS-xx-SV- Schaltschranke, ACS-30
Anschlussystem							
Anschlusskasten	–	–	–	–	–	–	–
Verbindungsgarnitur	RayClic	RayClic	RayClic	RayClic	RayClic	RayClic	RayClic
Befestigungswinkel	im Lieferumfang enthalten	im Lieferumfang enthalten	im Lieferumfang enthalten	im Lieferumfang enthalten	im Lieferumfang enthalten	im Lieferumfang enthalten	im Lieferumfang enthalten

* Für max. Heizkreis ist Raystat-Regler erforderlich. ** 

STANDARD-SCHALTSCHRANK

TECHNISCHE DATEN

Die Standard-Schaltschranke für 3, 6, 9 oder 12 Heizkreise sind mit einem Stahlblechgehäuse ausgestattet und komplett montiert, anschlussfertig verdrahtet und geprüft.

Farbe	Strukturlack, RAL 7035, lichtgrau
Schutzart	IP54
Standort	Innenräume
Umgebungstemperaturen:	+10 °C bis +35 °C
Kabeleinführungen	Metallplatte in Gehäuseboden mit metrischen vorgestanzten Öffnungen
Norm	EN IEC 61439-2
Netzanschluss	3-phasig an 400 V/230 V, 50 Hz, mit N und PE

Technische Daten Achtung: AUSLAUFARTIKEL

Heizbänder FS-A-2X/FS-B-2X/ FS-C-2X

AUSWAHL AN HEIZBÄNDERN

Kabeltyp	Frostschutz an Rohrleitungen FS-Heizbänder				Frostschutz für Dachrinnen und Fallrohre	Freiflächen- beheizung
	FS-A-2X	FS-B-2X	FS-C-2X	FS-C10-2X	GM-2X/GM-2XT	EM2-XR
Farbe					Matt/Glossy	
Nennspannung	230 VAC	230 VAC	230 VAC	230 VAC	230 VAC	230 VAC
Leistungsabgabe (* auf gedämmten Metallrohren)	10 W/m bei 5 °C	26 W/m bei 5 °C	31 W/m bei 5 °C 22 W/m bei 40 °C	10 W/m bei 5 °C	36 W/m im Eis und 18 W/m in der Luft bei 0°C	90 W/m bei 0 °C
Leitungsschutzschalter (C-Charakteristik) je nach gewähltem Montagesatz	max. 16 A	max. 16 A	max. 16 A	max. 20 A	max. 20 A	max. 50 A
Max. Heizkreislänge	150 m	105 m	90 m	180 m	80 m	85 m
	16 A	16 A	16 A	20 A	20 A	50 A
Min. Biegeradius	10 mm	10 mm	10 mm	10 mm	10 mm	50 mm
Max. Einsatztemperatur (dauerhaft)	65°C	65°C	95°C	90°C	65°C	100°C
Max. Einsatztemperatur (eingeschaltet: 800 h kumuliert)	85°C	85°C	95°C	90°C	85°C	110°C
Max. Abmessungen in mm (B x H)	13.7 x 6.2	13.7 x 6.2	12.7 x 5.3	16 x 6.8	13.7 x 6.2	18.9 x 9.5
Gewicht	0.13 kg/m	0.13 kg/m	0.13 kg/m	0.14 kg/m	0.13 kg/m	0.27 kg/m
Zulassungen	BS / ÖVE / VDE / SEV / CSTB / SVGW / DVGW / CE / VDE					
Regler	AT-TS-13	AT-TS-13	AT-TS-13	AT-TS-13	EMDR-10**	VIA-DU-20**
	AT-TS-14	AT-TS-14	AT-TS-14	AT-TS-14	GM-TA model	RAYSTAT-M2
	RAYSTAT-CONTROL-10	RAYSTAT-CONTROL-10	RAYSTAT-CONTROL-10	RAYSTAT-CONTROL-10*		
	RAYSTAT-ECO-10**	RAYSTAT-ECO-10**	RAYSTAT-CONTROL-11-DIN	RAYSTAT-ECO-10**		
	RAYSTAT-CONTROL-11-DIN	RAYSTAT-CONTROL-11-DIN		RAYSTAT-CONTROL-11-DIN		
Anschlussystem						
Anschlusskasten	-	-	JB16-02	JB16-02	-	VIA-JB2
Verbindungsgarnitur	RayClic	RayClic	CE20-01	CE20-01	RayClic	VIA-CE1
Befestigungswinkel	im Lieferumfang enthalten	im Lieferumfang enthalten	JB-SB-08	JB-SB-08	im Lieferumfang enthalten	-

* Für max. Heizkreis ist Raystat-Regler erforderlich. **



ELEKTROANSCHLUSS

Maximale Heizkreislänge bei verschiedenen Absicherungen. Maximale Zuleitungskabel bei verschiedenen Zuleitungsquerschnitten

Schutzschalter C-Charakteristik (Ampere)	Kabeltyp	Max. Heizkreislänge (m)	Max. Länge des Zuleitungskabel			
			3 x 1,5 mm ²	3 x 2,5 mm ²	3 x 4 mm ²	3 x 6 mm ²
10	10XL2-ZH	140	40	66	106	159
	15XL2-ZH	90	41	69	110	165
	26XL2-ZH	80	27	45	71	107
	31XL2-ZH	67	27	45	72	107
13	10XL2-ZH	195	29	48	76	114
	15XL2-ZH	120	31	52	83	124
	26XL2-ZH	110	19	32	52	78
	31XL2-ZH	88	20	34	54	82

Schutzschalter C-Charakteristik (Ampere)	Kabeltyp	Max. Heizkreislänge (m)	Max. Länge des Zuleitungskabel			
			3 x 1,5 mm ²	3 x 2,5 mm ²	3 x 4 mm ²	3 x 6 mm ²
16	10XL2-ZH	215	11	43	69	104
	15XL2-ZH	155	24	40	64	96
	26XL2-ZH	135	16	26	42	64
	31XL2-ZH	110	16	27	44	65
20	10XL2-ZH	215	11	43	69	104
	15XL2-ZH	160	23	39	62	93
	26XL2-ZH	135	16	26	42	64
	31XL2-ZH	115	15	25	41	61

Parameter

- Max. Leistungsfenster W/m bei 5 °C (+20 %)
- 3 % akzeptabler Spannungsabfall

Schutzschalter C-Charakteristik (Ampere)	Kabeltyp	Max. Heizkreislänge (m)	Max. Länge des Zuleitungskabel					
			3 x 1,5 mm ²	3 x 2,5 mm ²	3 x 4 mm ²	3 x 6 mm ²	3 x 10 mm ²	3 x 16 mm ²
10	HWAT-L	80	120	205	325	490	n.a.	n.a.
	HWAT-M	50	185	310	490	740	n.a.	n.a.
	HWAT-R	50	135	220	355	535	n.a.	n.a.
	FS-A-2X/FS-C10-2X	110	50	85	135	205	n.a.	n.a.
	FS-B-2X	65	40	70	110	165	n.a.	n.a.
	FS-C-2X	55	45	75	115	175	n.a.	n.a.
	GM-2X/GM-2XT	40	45	70	115	175	n.a.	n.a.
	EM2-XR	17	50	85	135	205	n.a.	n.a.
	EM-MI-PACK-26M	26	n.p.	110	180	270	n.a.	n.a.
EM-MI-PACK-36M	36	n.p.	80	130	195	n.a.	n.a.	
13	HWAT-L	110	95	155	250	375	n.a.	n.a.
	HWAT-M	65	120	200	325	485	n.a.	n.a.
	HWAT-R	65	115	190	300	455	n.a.	n.a.
	FS-A-2X/FS-C10-2X	130	45	70	115	175	n.a.	n.a.
	FS-B-2X	85	30	55	85	125	n.a.	n.a.
	FS-C-2X	70	35	60	95	140	n.a.	n.a.
	GM-2X/GM-2XT	50	35	60	95	140	n.a.	n.a.
	EM2-XR	22	40	65	105	160	n.a.	n.a.
	EM-MI-PACK-48M	48	n.p.	60	95	145	n.a.	n.a.
16	HWAT-L	140	70	115	185	280	n.a.	n.a.
	HWAT-M	80	105	175	280	420	n.a.	n.a.
	HWAT-R	80	90	150	245	370	n.a.	n.a.
	FS-A-2X/FS-C10-2X	150	40	65	100	150	n.a.	n.a.
	FS-B-2X	105	25	45	70	105	n.a.	n.a.
	FS-C-2X	90	30	45	70	110	n.a.	n.a.
	GM-2X/GM-2XT	60	30	50	75	115	n.a.	n.a.
	EM2-XR	28	30	50	80	125	n.a.	n.a.
	EM-MI-PACK-60M	60	n.p.	45	75	115	195	n.a.
20	HWAT-L	180	n.p.	90	145	220	365	n.a.
	HWAT-M	100	n.p.	145	230	345	570	n.a.
	HWAT-R	100	n.p.	120	195	295	490	n.a.
	FS-C10-2X	180	n.p.	45	70	110	n.a.	n.a.
	GM-2X/GM-2XT	80	n.p.	35	60	85	145	n.a.
	EM2-XR	35	n.p.	40	65	100	165	n.a.
	EM-MI-PACK-70M	70	n.p.	40	65	100	165	n.a.
25	EM2-XR	45	n.p.	n.p.	50	75	130	n.a.
	EM-MI-PACK-88M	88	n.p.	n.p.	50	80	130	n.a.
32	EM2-XR	55	n.p.	n.p.	n.p.	65	105	n.a.