

3.1 c) System DW - fu



Einsatzzweck/ Verwendung	Doppelwandige Systemabgasanlage aus Edelstahl für alle Regelfeuerstätten im Unterdruckbetrieb und trockener oder feuchter Betriebsweise.
Brennstoff	Öl, Gas und Festbrennstoff
Einsatztemperatur	≤ 400°C / ≤ 600°C
Material	innen: 1.4571 (316Ti) / 1.4404 (316L) außen: 1.4301 (304)
Wandstärke	innen: 0,6 - 1,0 mm außen: 0,6 - 1,0 mm
Schweißnaht	WIG durchgehend / Laser
Isolierung	Mineralische Isolierung mit 32,5 oder 50 mm Wandstärke, Rohdichte 120 kg/m³
Verbindung	Steckverbindung Muffe / Sicke mit Klemmband
Zulässig für Überdruck	Nein
Rußbrandbeständig	Ja
Freistehendes Ende	3 m ab letztem Wandhalter bis Ø 600 1,5 m ab letztem Wandhalter > Ø 600 - 1000
Mittlere Rauigkeit	1,0 mm
Wärmedurchlass- widerstand	0,501 m² K/W



DW41



DW17

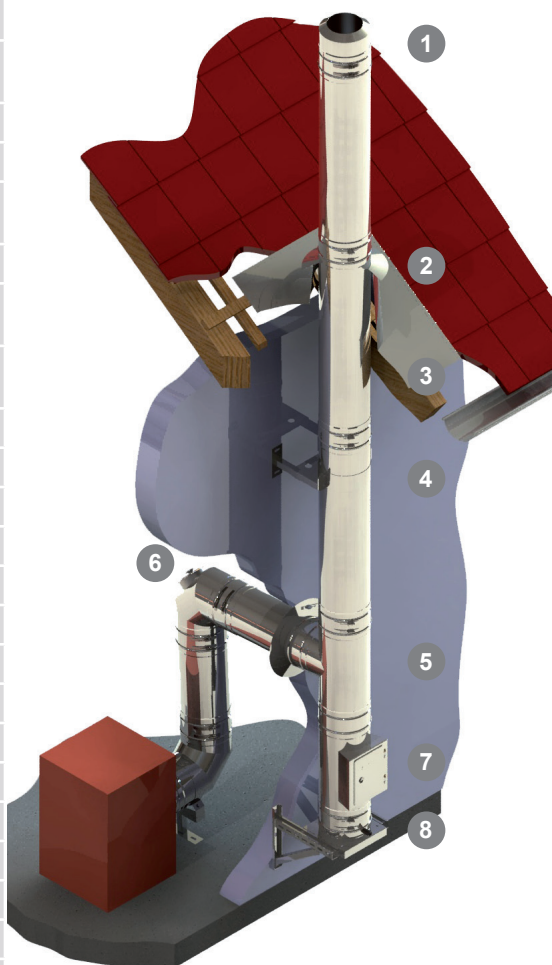


DW12

Doppelwandig

Muster-Aufbau

- 1 Mündungsabschluss (DW32)
- 2 Dachdurchführung (DW82)
- 3 Längenelement (DW13)
- 4 Wandabstandshalter (DW21)
- 5 T-Anschluss 87° (DW11)
- 6 Reinigungswinkel 87° (DW19)
- 7 Reinigungselement (DW10)
- 8 Teleskopstütze (DW03)



CE-Zertifikatsnummer

0036 CPD 9174 001

CE-Klassifizierungen nach DIN EN 1856 - 1

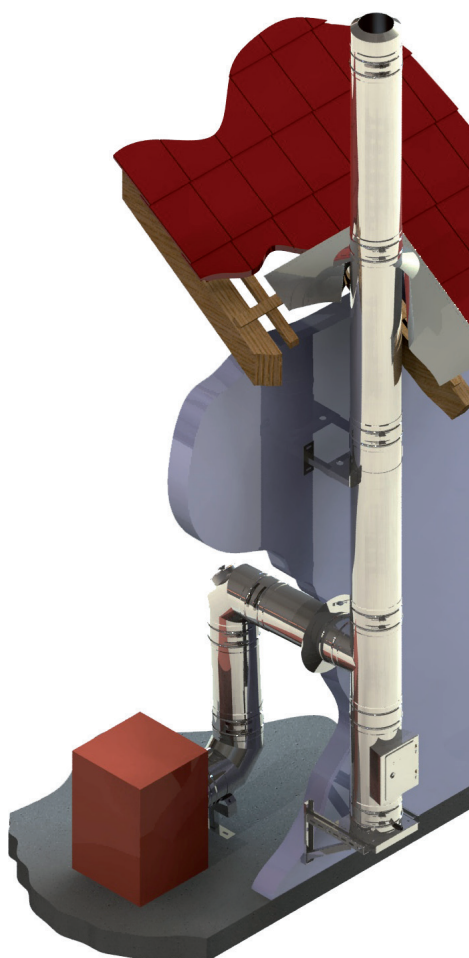
T400 - N1 - D - V3 - L50060 - G50
T400 - N1 - W - V2 - L50060 - O20
T600 - N1 - D - V3 - L50060 - G50
T600 - N1 - W - V2 - L50060 - O50

Der „Klassiker“

Das vielseitig einsetzbare Abgassystem dw-fu ermöglicht durch hohe Flexibilität die Realisierung schwieriger Einbausituationen. Durch Einlegen von Dichtringen und Verwendung entsprechender Formteile lässt sich das druckdichte System dw-al erstellen.

Aufbauteile - Dw - fu

Doppelwandig



1 x

DW32
Mündungsabschluss



1 x

DW21
Wand- und
Deckenabstandshalter
starr, 50 mm



4 x

DW13
Längenelement 1000 mm



1 x

DW15
Längenelement 250 mm



1 x

DW317
T-Anschluss 90° mit Wassernase



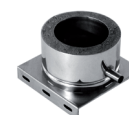
1 x

DW10
Reinigungselement



1 x

DWETN06
Grundplatte Kondensatablauf
seitlich



1 x

DW391
Wandstütze und Querträger
Typ I L=350 mm



1 x

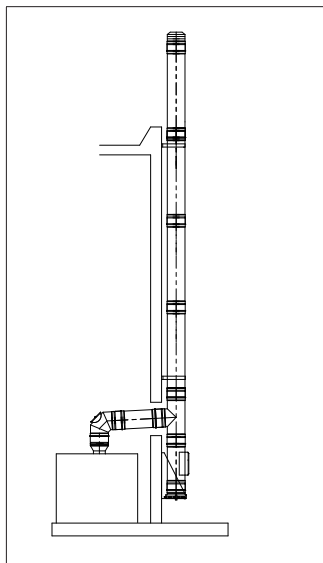
DW37
Übergang ew-fu/ dw-fu



1 x

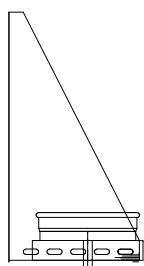
DW31
Wetterkragen/ Wandrosette



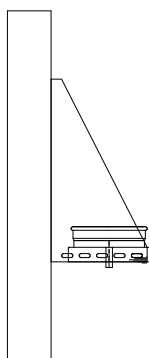


I Allgemeine Tipps

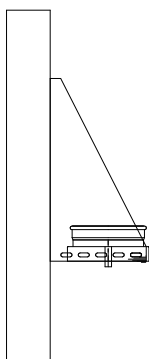
Prüfen Sie die Lieferung auf Vollständigkeit! Vor der Ausführung ist eine Genehmigung des Bauamtes bzw. des zuständigen Bezirkschornsteinfegermeisters einzuholen. Legen Sie den Standort auf einem tragfähigem Untergrund fest. Halten Sie dabei bitte die Abstände zu brennbaren Bauteilen laut Feuerungsverordnung und DIN V 18160-1 ein!



1)
Konsolbleche mit Grundplatte
verschrauben.

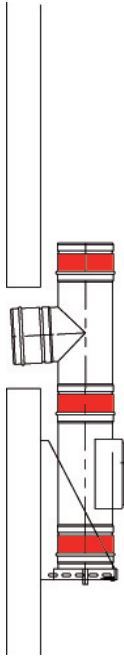


2)
Grundplatte mit Konsolblechen an
die vorgesehene Wand halten und mit
Wasserwaage ausrichten.

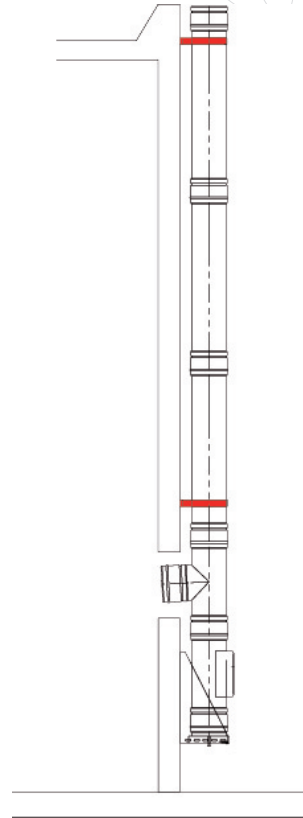


3)
Punkte für Bohrungen an der Wand
markieren und Löcher bohren.

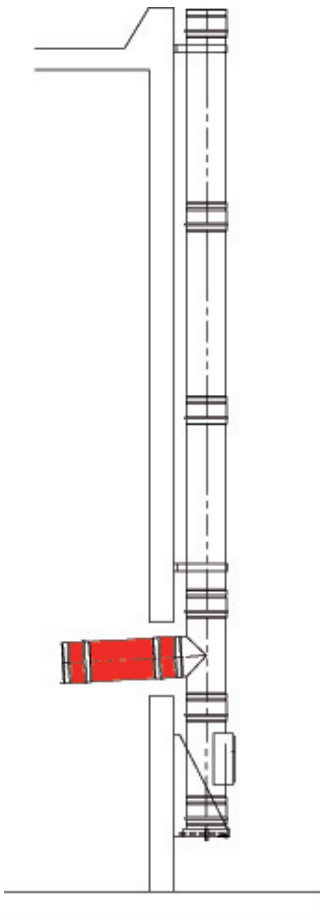
4)
Konsolbleche mit Grundplatte wie
in 1) beschrieben montieren und
ausjustieren.



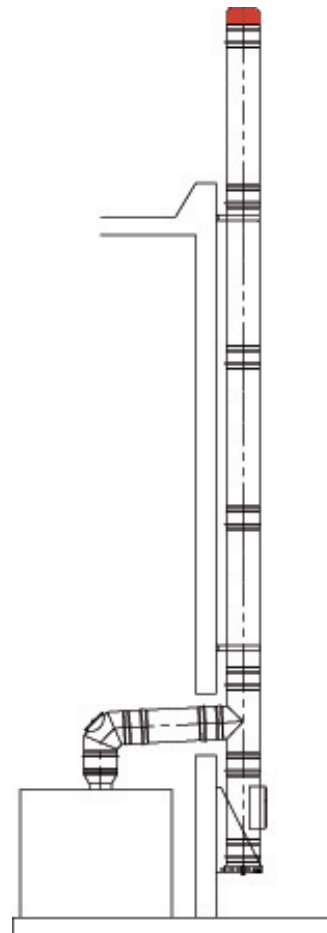
- 5)**
Reinigung und **T-Anschluss**
 auf Grundplatte setzen,
 ausjustieren und mit den
 mitgelieferten Klemmbändern
 befestigen.



- 6)**
Halterung oberhalb von
 T-Anschluss setzen. Weitere
 Halterungen müssen alle vier
 Meter angebracht werden



- 7)**
Übergang ew-dw an Abgang von
 T-Anschluss 87° anbringen und
 mit **Klemmband** befestigen.



- 8)**
 Abschlusshöhe ermitteln
 (benötigte Längenelemente
 einsetzen).

- 9)**
 Nach Erreichen der
 gewünschten Höhe,
Mündungsabschluss
 montieren.

- 10)**
 Bei einem Versatz ist
 oberhalb des Kamins eine
 Zwischenstütze einzufügen.

- 11)**
 Achtung bei Montage der
 Längenelemente ist darauf zu
 achten, dass die Schweißnaht
 zur Wand zeigt.

<input type="checkbox"/> DW-fu	<input type="checkbox"/> 0,6 mm	<input type="checkbox"/> Termin:	_____	Kundennr.:	_____
	<input type="checkbox"/> 0,8 mm	<input type="checkbox"/> Post:	_____	Kundenname:	_____
	<input type="checkbox"/> 1,0 mm	<input type="checkbox"/> Abholung:	_____	Lieferanschrift/ Kommission:	_____
		<input type="checkbox"/> Auslieferung:	_____		_____
Datum, Unterschrift / Stempel			Eingangsnummer wird eingefügt von Jeremias		
_____			Tel.: _____		

Bitte geben Sie hier die gewünschten Durchmesser Ø an ▶ ▶ ▶					150			
Code	Bezeichnung		s.	▼	▼ Stückzahl ▼	▼		
DW391	Wandstütze Typ (und Querträger) I L = 350 mm		46		1			
DW392	Wandstütze Typ (und Querträger) II L = 500 mm		46					
DW393	Wandstütze Typ (und Querträger) III L = 750 mm		46					
DW01	Konsolbleche, verstellbar von 50 - 150 mm		46					
DW02	Konsolbleche, verstellbar von 150 - 250 mm		46					
DW49	Konsolbleche, verstellbar von 250 - 360 mm		46					
*DW03	Teleskopstütze 60-520 mm, inkl. Teles.-Kopf m. Kond.-Abl. seittl.	+1/2" Muffe + Schraube	50					
DW04	Teleskopstützt 60-1020 mm		50	NEU				
DW384	Grundplatte rund mit Kondensatablauf unten incl. Halterung - verstellbar bis 200 mm Wandabstand (Aufbauhöhe max. 8 m)		50	NEU				
* DW05	Grundplatte mit Kondensatablauf unten	+1/2" Muffe + Schraube	50		1			
*DW06	Grundplatte mit Kondensatablauf seitlich	+1/2" Muffe + Schraube	50					
*DW66	Grundplatte mit Kondensatablauf Sockelmontage	+1/2" Muffe + Schraube	50					
*DW07	Grundplatte für Zwischenstütze		50					
*DW08	Grundplatte für Kaminerhöhung (mit rundem Einschub, L = 250 mm)		50					
*DW09	Grundplatte geschlossen		50					
* DW10	Reinigungselement	+integr. Zugregler	50		1			
DW383	Reinigungselement mit intergrierter Grundplatte / Kondensatablauf unten	+integr. Rußschutztür	50	NEU				
* DW11	T-Anschluss 87° mit Wassernase	+Reinigung gegenüberliegend (dw 309)	50					
*DW317	T-Anschluss 90° mit Wassernase	+Reinigung gegenüberliegend (dw 309)	50		1			
DW421	T-Anschluss 87° mit inkl. Reinigung gegenüberliegend (gleiche Höhe)		50	NEU				
DW309	T-Anschluss 90° mit inkl. Reinigung gegenüberliegend (gleiche Höhe)		50	NEU				
*DW12	T-Anschluss 45° mit Wassernase		50					
* DW13	Längenelement 1000 mm		50		4			
*DW14	Längenelement 500 mm		50					
*DW15	Längenelement 250 mm		50		1			
* DW16	Winkel 15°		50					
*DW17	Winkel 30°		50					
DW21	Wand- und Deckenabstandshalter starr, 50 mm		48		2			
DW22	Wandabstandshalter verstellbar 50-150 mm		48					
DW23	Wandabstandshalter verstellbar 150-250 mm		48					
DW24	Wandabstandshalter verstellbar 250-360 mm		48					
DW20	Wandabstandshalter starr (Kopf- / Wandteil), Wandabstand ab 360mm		48					
DW85	Verlängerungsrohr 30 x 30 mm für dw20 L = 500 mm		48					
DW86	Verlängerungsrohr 30 x 30 mm für dw20 L = 1000 mm		48					
DW55	Sparrenhalterung		48					
DW52	Flachdachdurchführung Edelstahl inkl. Wetterkragen		48					
DW53	Dachdurchführung Edelstahl 5°-15° mit Bleirand inkl. Wetterkragen		48					
DW59	Dachdurchführung Edelstahl 16°-25° mit Bleirand inkl. Wetterkragen		48					
DW38	Dachdurchführung Edelstahl 26°-35° mit Bleirand inkl. Wetterkragen		48					
DW54	Dachdurchführung Edelstahl 36°-45° mit Bleirand inkl. Wetterkragen		48					
DW81	Dachdurchführung Edelstahl 5°-15° inkl. Wetterkragen		48					
DW82	Dachdurchführung Edelstahl 16°-25° inkl. Wetterkragen		48					
DW39	Dachdurchführung Edelstahl 26°-35° inkl. Wetterkragen		48					
DW83	Dachdurchführung Edelstahl 36°-45° inkl. Wetterkragen		48					
DW31	Wetterkragen / Wandrosette		48		1			
DW307	Wetterkragen mit Rand		48					
DW32	Mündungsabschluss		52		1			
DW33	Regenhaube		48					
DW37	Übergang ew-fu/ dw-fu		52		1			
*DW37A	Übergang dw-fu/ ew-fu		52					
DW37GW	Übergang ew-fu/ dw-fu mit integr. Wandfutter, gerade	für VA	für Ferro	52				
DW37SW	Übergang ew-fu/ dw-fu mit integriertem Wandfutter, schräg	für VA	für Ferro	52				
DW261	Längenelement 500 mm mit integriertem Wandfutter kürzbar		50					
*DW44	Rußstopf abnehmbar mit Kondensatablauf	+1/2" Muffe + Schraube	52					

Ihre Auftragsannahme : Fax: + 49 (0) 98 32 - 68 68 - 60 Tel.: + 49 (0) 98 32 - 68 68 - 55/ 58/ 44 Kostenlose Bestellung: Fax: 08 00 - 53 73 64 27

<input type="checkbox"/> DW-fu	<input type="checkbox"/> 0,6 mm	<input type="checkbox"/> Termin:	_____	Kundennr.:	_____
	<input type="checkbox"/> 0,8 mm	<input type="checkbox"/> Post:	_____	Kundenname:	_____
	<input type="checkbox"/> 1,0 mm	<input type="checkbox"/> Abholung:	_____	Lieferanschrift/ Kommission:	_____
		<input type="checkbox"/> Auslieferung:	_____		_____
Datum, Unterschrift / Stempel			Eingangsnummer wird eingefügt von Jeremias		
_____				Tel.:	_____

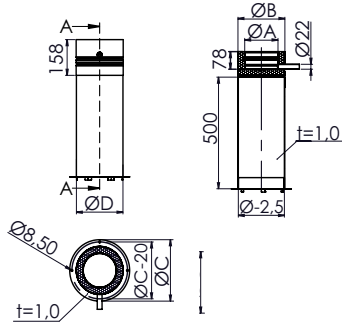
Bitte geben Sie hier die gewünschten Durchmesser Ø an ▶ ▶ ▶						S.	▼	▼	Stückzahl	▼	▼
Code	Bezeichnung					S.					
*DW13	Längenelement 1000 mm					50					
*DW14	Längenelement 500 mm					50					
*DW15	Längenelement 250 mm					50					
DW43	Verschlussdeckel mit Handgriff für dw11					52					
DW294	Längenelement mit Revision gegenüberliegend (Deckel für Öl und Gas)					50					
*DW51	Entwässerungs- / Messelement 250 mm inkl. 1/2" Muffe und Verschlusschraube					52					
*DW294	Längenelement mit Revision (Deckel für Öl und Gas)				+Deckel für Festbrennstoffe	50					
*CHFUDW68	Längenelement mit Revision (mit Innen- und Aussendeckel)					50					
*DW50	Schiebeelement 320 - 480 mm					52					
*DW16	Winkel 15°					50					
*DW17	Winkel 30°					50					
*DW18	Winkel 45°					50					
*DW84	Winkel 60°					50					
*DW64	Winkel 87°					50					
*DW60	Winkel 90°					50					
*DW67	Reinigungswinkel 87° (inkl. Deckel für Öl und Gas)				+Deckel für Festbrennstoffe	50					
*DW19	Reinigungswinkel 90° (inkl. Deckel für Öl und Gas)				+Deckel für Festbrennstoffe	50					
DW21	Wand- und Deckenabstandshalter starr, 50 mm					48					
DW22	Wandabstandshalter verstellbar 50-150 mm					48					
DW23	Wandabstandshalter verstellbar 150-250 mm					48					
DW24	Wandabstandshalter verstellbar 250-360 mm					48					
DW45	Wandabstandshalter statisch, starr, 50 mm					48					
DW46	Wandabstandshalter statisch, 100-150 mm					48					
DW47	Wandabstandshalter statisch, 150-250 mm					48					
DW48	Wandabstandshalter statisch, 250-360 mm					48					
DW31	Wetterkragen / Wandrosette					48					
DW37	Übergang ew-fu/ dw-fu					52					
DW37A	Übergang dw-fu/ ew-fu					52					
DW37GW	Übergang ew-fu/ dw-fu mit integriertem Wandfutter, gerade				für VA	Ferro für	52				
DW37SW	Übergang ew-fu/ dw-fu mit integriertem Wandfutter, schräg				für VA	Ferro für	52				
DW34	Deflektorhaube mit Ablauf inkl. Mündungsabschluss					48					
DW41	Klemmband					52					
DW191	2-Punktabspa. mit Rundro. verstellbar				von mm	bis mm	50				
DW42	3-Punkt-Abspannschelle					48					
DW61	Deckenaufhängung für Gewindestangen					48					
VL314	Gewindestange M8 L = 1000 mm					48					
DW62	Deckenaufhängung für Lochband					48					
DW40	Unterstützung 800 - 1200 mm					48					
DW55L	Sparrenhalter light (nicht statisch)					48					
DW30	Stulprohr mit Wetterkragen für Heizraum Zu- und Abluft inkl. Distanzhalter					48					
DW70	Deckenblende, einteilig Edelstahl 0°					48					
DW71	Deckenblende, einteilig Edelstahl 1- 65°				bitte genaue Gradzahl angeben	48					
DW74	Deckenblende, zweiteilig Edelstahl 0°					48					
DW75	Deckenblende, zweiteilig Edelstahl 1- 65°				bitte genaue Gradzahl angeben	48					
DW99V	Deckenblende 0 - 30° zweiteilig					48					
DW98V	Deckenblende 31 - 45° zweiteilig					48					
DW130	Wanddurchführung, einfach - Edelstahl					48					
DW131	Wanddurchführung, zweifach - Edelstahl					48					
DW80	Wetterkragen „spezial“					48					
DW69	Blitzschutzschelle					48					
DW381	Reinigungselement Design Plus (nur für Öl und Gas)					48					
DW382	Reinigungselement Design Plus mit integrierter Grundplatte / Kondensatablauf unten					48					
FU47	Absperrhahn 1/2" Außengewinde					48					
dw 20 muss mit dw 85 + dw 86 ergänzt werden/ ab Ø 250 sind 2 Verl-Rohre notwendig											
Bei den mit * gekennzeichneten Bauteilen ist das Klemmband bereits enthalten !											

Ihre Auftragsannahme : Fax: + 49 (0) 98 32 - 68 68 - 60 Tel.: + 49 (0) 98 32 - 68 68 - 55/ 58/ 44 Kostenlose Bestellung: Fax: 08 00 - 53 73 64 27

Doppelwandig

3.1 c) DW - fu Maße

DW03	UD ▼	ÜD ▲	ti/ta = 0,6 - 1,0
	DWFU.6C4D01.003Ø		

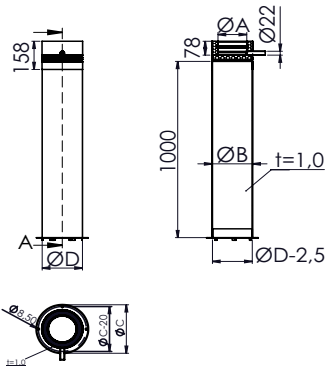


Teleskopstütze 60-520 mm, inkl. Teleskopkopf mit Kondensatablauf seitlich



Ø	80	100	115	120	130	140	150	160	180	200
A	80	100	115	120	130	140	150	160	180	200
B	145	165	180	185	195	205	215	225	245	265
C	205	225	270	245	255	265	275	285	305	325
D	142	162	177	182	192	202	212	222	242	262
kg	2,85	3,34	3,77	3,79	4,04	4,54	4,7	4,8	5,4	5,86
Ø	225	250	300	350	400	450	500	550	600	
A	225	250	300	350	400	450	500	550	600	
B	290	315	365	415	465	515	565	615	665	
C	350	375	425	475	515	575	625	675	725	
D	287	312	362	412	462	512	562	612	662	
kg	6,54	7,27	8,8	10,4	12,04	13,92	15,83	17,84	19,95	

DW04	UD ▼		
	DWFU.6C4D01.004Ø		

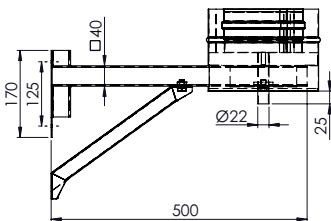


Teleskopstütze 60-1020 mm



Ø	80	100	115	120	130	140	150	160	180	200
A	80	100	115	120	130	140	150	160	180	200
B	145	165	180	185	195	205	215	225	245	265
C	205	225	270	245	255	265	275	285	305	325
D	142	162	177	182	192	202	212	222	242	262
kg	4,25	4,95	5,52	5,57	5,93	6,52	6,63	6,97	7,77	8,43
Ø	225	250	300	350	400	450	500	550	600	
A	225	250	300	350	400	450	500	550	600	
B	290	315	365	415	465	515	565	615	665	
C	350	375	425	475	515	575	625	675	725	
D	287	312	362	412	462	512	562	612	662	
kg	9,36	10,34	12,35	14,44	16,57	18,94	21,34	23,84	26,44	

DW384	UD ▼		

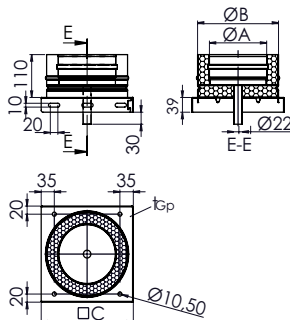


Grundplatte rund mit Kondensatablauf unten inkl. Halterung - verstellbar bis 200 mm



Ø	80	100	115	120	130	140	150	160	180	200
A	80	100	115	120	130	140	150	160	180	200
B	130	150	165	170	180	190	200	210	230	250
C										
D										
kg	4,39	5,19	5,73	5,92	6,34	6,73	7,14	7,56	8,4	9,25
Ø	250	300	350	400	450	500	550	600		
A	250	300	350	400	450	500	550	600		
B	300	350	400	450	500	550	600	650		
C										
D										
kg	11,51	13,86	16,36	19,01	21,76	24,64	27,65	30,08		

DW05	UD ▼	ÜD ▲	ti/ta = 0,6 - 1,0
	DWFU.6C4D01.005Ø		



Grundplatte mit Kondensatablauf unten

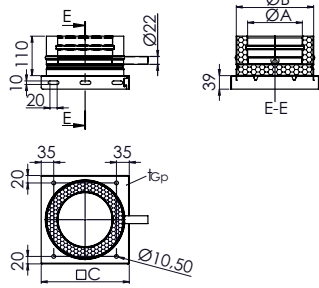


Ø	80	100	115	120	130	140	150	160	180	200	
A	80	100	115	120	130	140	150	160	180	200	
B	145	165	180	185	195	205	215	225	245	265	
C	250					225	235	245	255	275	295
D											
kg	1,37	1,52	1,64	1,68	1,8	1,94	2,08	2,21	2,49	2,79	
Ø	225	250	300	350	400	450	500	550	600		
A	225	250	300	350	400	450	500	550	600		
B	290	315	365	415	465	515	565	615	665		
C	320	345	395	445	495	545	595	645	695		
D											
kg	3,45	3,9	4,89	6,43	7,72	9,12	10,62	12,24	13,97		



DW06 UD ▼ ÜD ▲ ti/ta = 0,6 - 1,0
DWFU.6C4D01.006Ø

Grundplatte mit Kondensatablauf seitlich

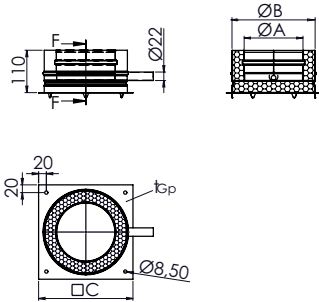


Ø	80	100	115	120	130	140	150	160	180	200
A	80	100	115	120	130	140	150	160	180	200
B	145	165	180	185	195	205	215	225	245	265
C	215				225	235	245	255	275	295
D										
kg	1,37	1,52	1,64	1,68	1,8	1,94	2,08	2,21	2,49	2,79

Ø	225	250	300	350	400	450	500	550	600	
A	225	250	300	350	400	450	500	550	600	
B	290	315	365	415	465	515	565	615	665	
C	320	345	395	445	495	545	595	645	695	
D										
kg	3,45	3,9	4,89	6,43	7,72	9,12	10,62	12,24	13,97	

DW66 UD ▼ ÜD ▲ ti/ta = 0,6 - 1,0
DWFU.6C4D01.066Ø

Grundplatte mit Kondensatablauf seitlich

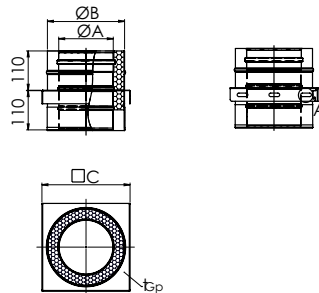


Ø	80	100	115	120	130	140	150	160	180	200
A	80	100	115	120	130	140	150	160	180	200
B	145	165	180	185	195	205	215	225	245	265
C	215				225	235	245	255	275	295
D										
kg	1,31	1,47	1,6	1,64	1,77	1,9	2,03	2,16	2,45	2,74

Ø	225	250	300	350	400	450	500	550	600	
A	225	250	300	350	400	450	500	550	600	
B	290	315	365	415	465	515	565	615	665	
C	320	345	395	445	495	545	595	645	695	
D										
kg	3,13	3,54	4,44	5,41	6,49	7,66	8,91	10,26	11,69	

DW07 UD ▼ ÜD ▲ ti/ta = 0,6 - 1,0
DWFU.6C4D01.007Ø

Grundplatte für Zwischenstütze

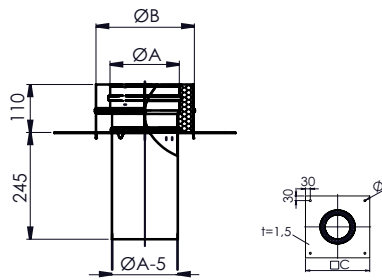


Ø	80	100	115	120	130	140	150	160	180	200
A	80	100	115	120	130	140	150	160	180	200
B	145	165	180	185	195	205	215	225	245	265
C	215				225	235	245	255	275	295
D										
kg	1,79	1,98	2,12	2,16	2,29	2,48	2,56	2,7	2,96	3,24

Ø	225	250	300	350	400	450	500	550	600	
A	225	250	300	350	400	450	500	550	600	
B	290	315	365	415	465	515	565	615	665	
C	320	345	395	445	495	545	595	645	695	
D										
kg	3,76	4,13	4,86	5,87	6,67	7,47	8,29	9,13	9,97	

DW08 UD ▼ ÜD ▲ ti/ta = 0,6 - 1,0
DWFU.6C4D01.008Ø

Grundplatte für Kaminerrhöhung

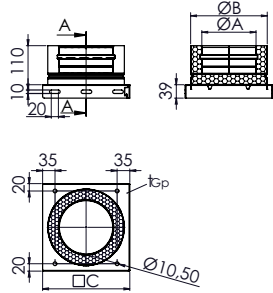


Ø	80	100	115	120	130	140	150	160	180	200	
A	80	100	115	120	130	140	150	160	180	200	
B	145	165	180	185	195	205	215	225	245	265	
C					400						
D											
kg	1,65	1,85	2,0	2,04	2,14	2,24	2,33	2,43	2,62	2,8	

Ø	225	250	300	350	400	450	500	550	600	
A	225	250	300	350	400	450	500	550	600	
B	290	315	365	415	465	515	565	615	665	
C	400		450	500	550	600	650	700	750	
D										
kg	3,03	3,26	3,35	4,98	5,65	6,33	7,01	7,7	8,38	

3.1 c) DW - fu Maße

DW09	UD ▼	ÜD ▲	ti/ta = 0,6 - 1,0
	DWFU.6C4D01.009Ø		

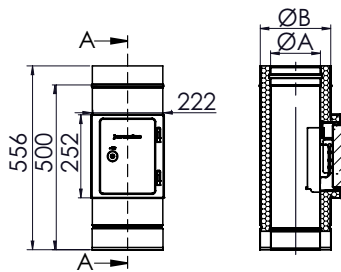


Grundplatte geschlossen										
-------------------------	--	--	--	--	--	--	--	--	--	--



Ø	80	100	115	120	130	140	150	160	180	200	
A	80	100	115	120	130	140	150	160	180	200	
B	145	165	180	185	195	205	215	225	245	265	
C	215					225	235	245	255	275	295
D											
kg	1,37	1,52	1,64	1,68	1,8	1,94	2,08	2,21	2,49	2,79	
Ø	225	250	300	350	400	450	500	550	600		
A	225	250	300	350	400	450	500	550	600		
B	290	315	365	415	465	515	565	615	665		
C	320	345	395	445	495	545	595	645	695		
D											
kg	3,45	3,9	4,89	6,43	7,72	9,12	10,62	12,24	13,97		

DW10	UD ▼		ti/ta = 0,6 - 1,0
	DWFU.6C4D01.010Ø		

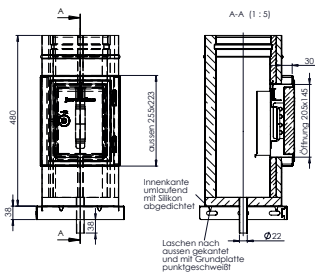


Reinigungselement										
-------------------	--	--	--	--	--	--	--	--	--	--



Ø	80	100	115	120	130	140	150	160	180	200
A	80	100	115	120	130	140	150	160	180	200
B	145	165	180	185	195	205	215	225	245	265
C										
D										
kg	5,93	6,45	6,85	6,97	7,23	7,43	7,69	7,81	8,26	8,72
Ø	225	250	300	350	400	450	500	550	600	
A	225	250	300	350	400	450	500	550	600	
B	290	315	365	415	465	515	565	615	665	
C										
D										
kg	9,3	9,89	11,11	12,27	13,46	14,67	15,87	17,09	18,28	

DW383	UD ▼		ti/ta = 0,6 - 1,0
	DWFU.6C4D01.383Ø		

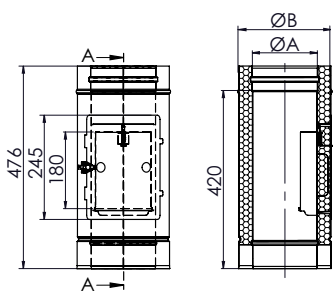


Reinigungselement mit integrierte Grundplatte, Kondensatablauf unten										
--	--	--	--	--	--	--	--	--	--	--



Ø	80	100	115	120	130	140	150	160	180	200
A	80	100	115	120	130	140	150	160	180	200
B	145	165	180	185	195	205	215	225	245	265
C										
D										
kg	2,79	3,22	3,56	3,69	3,88	4,09	4,28	4,48	4,9	5,32
Ø	225	250	300	350	400	450	500	550	600	
A	225	250	300	350	400	450	500	550	600	
B	290	315	365	415	465	515	565	615	665	
C										
D										
kg	5,84	6,37	7,43	8,49	9,52	10,59	11,65	12,71	13,74	

DW381	UD ▼		ti/ta = 0,6 - 1,0
	DWFU.6C4D01.381Ø		



Reinigungselement Design Plus (nur für Öl und Gas)										
--	--	--	--	--	--	--	--	--	--	--

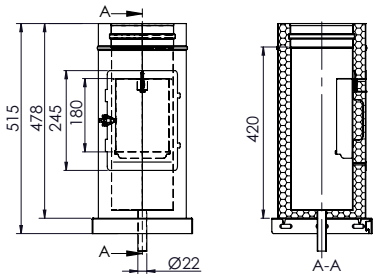


Ø	80	100	115	120	130	140	150	160	180	200
A	80	100	115	120	130	140	150	160	180	200
B	145	165	180	185	195	205	215	225	245	265
C										
D										
kg	2,79	3,22	3,56	3,69	3,88	4,09	4,28	4,48	4,9	5,32
Ø	225	250	300	350	400	450	500	550	600	
A	225	250	300	350	400	450	500	550	600	
B	290	315	365	415	465	515	565	615	665	
C										
D										
kg	5,84	6,37	7,43	8,49	9,52	10,59	11,65	12,71	13,74	



DW382	UD ▼	ti/ta = 0,6 - 1,0
	DWFU.6C4D01.382Ø	

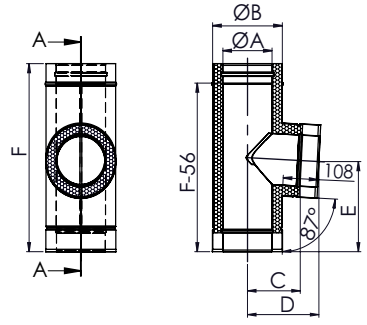
Reinigungselement Design Plus



Ø	80	100	115	120	130	140	150	160	180	200
A	80	100	115	120	130	140	150	160	180	200
B	145	165	180	185	195	205	215	225	245	265
C	215				225	235	245	255	275	295
D										
kg	3,46	3,92	4,28	4,42	4,67	4,95	5,21	5,47	6,04	6,61
Ø	225	250	300	350	400	450	500	550	600	
A	225	250	300	350	400	450	500	550	600	
B	290	315	365	415	465	515	565	615	665	
C	320	345	395	445	495	545	595	645	695	
D										
kg	7,61	8,41	10,06	12,24	14,13	16,13	18,21	20,37	22,6	

DW11	UD ▼	ÜD ▲	ti/ta = 0,6 - 1,0
	DWFU.6C4D01.011Ø		

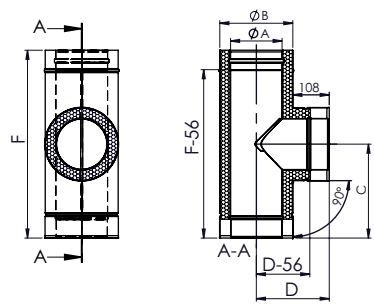
T-Anschluss 87° mit Wassernase



AØ	80	100	115	120	130	140	150	160	180	200	
B	145	165	180	185	195	205	215	225	245	265	
C	126	137	145	147	153	158	164	169	179	190	
D	184	195	203	205	211	216	221	227	237	245	
E	268		267					266		265	
F	556										
kg	3,61	4,2	4,65	4,78	5,08	5,37	5,68	5,95	6,53	7,1	
AØ	225	250	300	350	400	450	500	550	600		
B	280	315	365	415	465	515	565	615	665		
C	203	216	243	269	295	321	347	374	400		
D	261	274	300	326	353	379	405	432	458		
E	264	264	312	311	360	38	407	405	404		
F	556		656			756		856		956	
kg	7,81	8,51	11,27	12,8	16,13	17,85	21,71	23,6	27,97		

DW317	UD ▼	ÜD ▲	ti/ta = 0,6 - 1,0
	DWFU.6C4D01.317Ø		

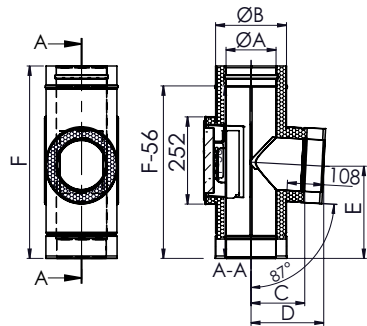
T-Anschluss 90° mit Wassernase



AØ	80	100	115	120	130	140	150	160	180	200
B	145	165	180	185	195	20	215	225	245	265
C	278									
D	181	191	199	201	206	211	216	221	231	241
F	556									
kg	3,61	4,2	4,65	4,78	5,08	5,37	5,68	5,95	6,53	7,1
AØ	225	250	300	350	400	450	500	550	600	
B	280	315	365	415	465	515	565	615	665	
C	278		328			378		428		478
D	253	266	291	316	341	366	391	416	440	
F	556		656			756		856		956
kg	7,81	8,51	11,27	12,8	16,13	17,85	21,71	23,6	27,97	

DW421	UD ▼	ti/ta = 0,6 - 1,0
	DWFU.6C4D01.421Ø	

T-Anschluss 87° mit Wassernase und Reinigung gegenüberliegend



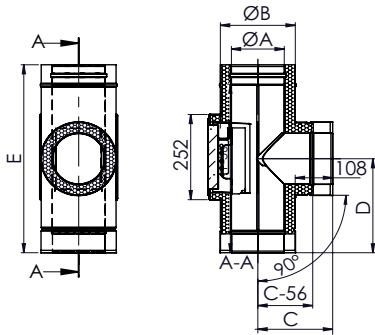
AØ	80	100	115	120	130	140	150	160	180	200	
B	145	165	180	185	195	205	215	225	245	265	
C	126	137	145	147	153	158	164	169	179	190	
D	184	195	203	205	211	216	221	227	237	245	
E	268		267					266		265	
F	6,73	7,35	7,83	7,98	8,28	8,54	8,85	9,03	9,58	10,13	
AØ	225	250	300	350	400	450	500	550	600		
B	280	315	365	415	465	515	565	615	665		
C	203	216	243	269	295	321	347	374	400		
D	261	274	300	326	353	379	405	432	458		
E	264		312			311		360		38	
kg	10,83	11,53	14,31	15,86	19,21	20,96	24,85	26,76	31,3		

Doppelwandig

3.1 c) DW - fu Maße

DW309

UD ▼	ÜD ▲	ti/ta = 0,6 - 1,0
DWUFU.6C4D01.309Ø		



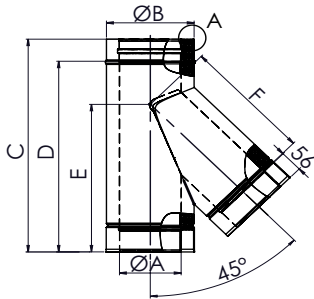
T-Anschluss 90° mit Wassernase und Reinigung gegenüberliegend



AØ	80	100	115	120	130	140	150	160	180	200
B	145	165	180	185	195	205	215	225	245	265
C	181	191	199	201	206	211	216	21	231	241
D	278									
E	556									
kg	6,71	7,33	7,8	7,95	8,25	8,5	8,81	8,97	9,51	10,06
AØ	225	250	300	350	400	450	500	550	600	
B	280	315	365	415	465	515	565	615	665	
C	253	266	291	316	341	366	391	416	440	
D	278		328		378		428		478	
E	556		656		756		856		956	
kg	10,74	11,43	14,17	15,7	18,96	20,68	24,51	26,45	30,7	

DW12

UD ▼	ÜD ▲	ti/ta = 0,6 - 1,0
DWUFU.6C4D01.012Ø		



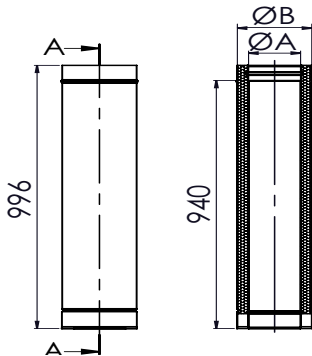
T-Anschluss 45° mit Wassernase



AØ	80	100	115	130	150	160	180	200	225	250
B	145	165	180	195	215	225	245	265	290	315
C	560						660		760	
D	498						598		698	
E	350	360	368	376	386	391	451	461	473	536
F	237,3	261,5	280	298,3	322,5	334,1	358,6	382,8	412,4	443,1
kg	3,70	4,37	4,89	5,05	6,11	6,45	8,05	8,83	9,85	12,09
AØ	300	350	400	450	500	600				
B	365	415	465	515	565	665				
C	760	860	960		1200					
D	698	798	898		1138					
E	561	635	710	735	880	930				
F	503,8	563,4	623,7	684	744	864,6				
kg	14,45	18,37	22,90	25,77	34,12	41,46				

DW13

UD ▼	ÜD ▲	ti/ta = 0,6 - 1,0
DWUFU.6C4D01.013Ø		



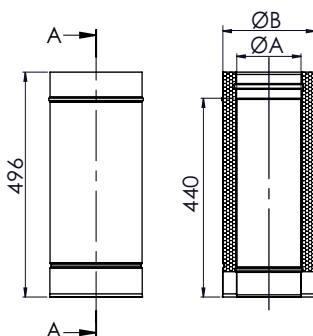
Längenelement 1000 mm



Ø	80	100	115	120	130	140	150	160	180	200
A	80	100	115	120	130	140	150	160	180	200
B	145	165	180	185	195	205	215	225	245	265
C										
D										
kg	4,4	5,17	5,77	5,92	6,33	6,7	7,08	7,48	8,24	9,02
Ø	225	250	300	350	400	450	500	550	600	
A	225	250	300	350	400	450	500	550	600	
B	290	315	365	415	465	515	565	615	665	
C										
D										
kg	9,94	11,78	13,86	15,91	18,0	20,02	22,08	24,19	26,24	

DW14

UD ▼	ÜD ▲	ti/ta = 0,6 - 1,0
DWUFU.6C4D01.014Ø		



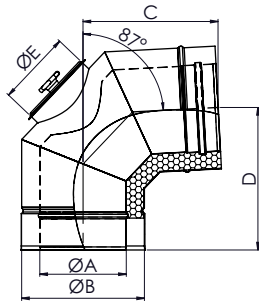
Längenelement 500 mm



Ø	80	100	115	120	130	140	150	160	180	200
A	80	100	115	120	130	140	150	160	180	200
B	145	165	180	185	195	205	215	225	245	265
C										
D										
kg	2,33	2,73	3,05	3,13	3,34	3,53	3,73	3,93	4,33	4,73
Ø	225	250	300	350	400	450	500	550	600	
A	225	250	300	350	400	450	500	550	600	
B	290	315	365	415	465	515	565	615	665	
C										
D										
kg	5,22	5,87	6,91	7,92	8,95	9,96	10,98	12,03	13,05	

3.1 c) DW - fu Maße

DW67	UD ▼		ti/ta = 0,6 - 1,0
	DWFU.6C4D01.067Ø		

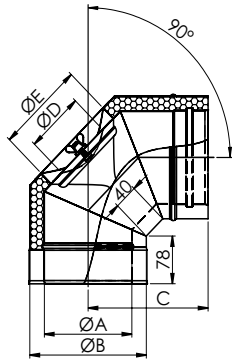


Reinigungswinkel 87° inkl. Deckel Öl und Gas



AØ	80	100	115	120	130	140	150	160	180	200
B	145	165	180	185	195	205	215	225	245	265
C	204	214	221	226	228	233	238	242	252	261
D	215	225	233	235	240	245	250	255	265	275
E	80			100				130		
kg	2,02	2,44	2,79	2,85	3,08	3,3	3,57	3,8	4,29	4,81
AØ	225	250	300	350	400	450	500	550	600	
B	290	315	365	415	465	515	565	615	665	
C	273	285	309	332	356	380	403	427	450	
D	273	285	309	332	356	380	403	427	405	
E		130	150			200				
kg	5,48	6,2	7,78	9,49	11,34	13,35	15,49	17,8	20,24	

DW19	UD ▼		ti/ta = 0,6 - 1,0
	DWFU.6C4D01.019Ø		

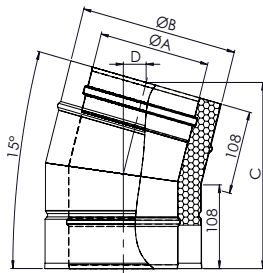


Reinigungswinkel 90° inkl. Deckel Öl und Gas



Ø	80	100	115	120	130	140	150	160	180	200
A	80	100	115	120	130	140	150	160	180	200
B	145	165	180	185	195	205	215	225	245	265
C	209	219	227	229	234	239	244	249	259	269
D	80			100				130		
kg	2,02	2,44	2,79	2,85	3,08	3,3	3,57	3,8	4,29	4,81
Ø	225	250	300	350	400	450	500	550	600	
A	225	250	300	350	400	450	500	550	600	
B	290	315	365	415	465	515	565	615	665	
C	291	294	319	344	369	394	419	444	469	
D		130	150			200				
kg	5,48	6,2	7,78	9,49	11,34	13,35	15,49	17,8	20,24	

DW16	UD ▼		ti/ta = 0,6
	DWFU.6C4D01.016Ø		

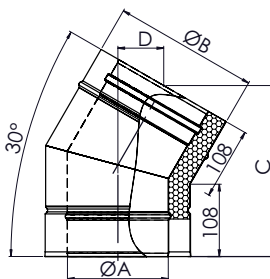


Winkel 15°



Ø	80	100	115	120	130	140	150	160	180	200
A	80	100	115	120	130	140	150	160	180	200
B	145	165	180	185	195	205	215	225	245	265
C	231	234		236	238	239	240	22	244	247
D	30			31				32		
kg	1,36	1,6	1,79	1,84	1,97	2,09	2,22	2,34	2,6	2,86
Ø	225	250	300	350	400	450	500	550	600	
A	225	250	300	350	400	450	500	550	600	
B	290	315	365	415	465	515	565	615	665	
C	250	253	260	266	273	279	285	292	298	
D		33	34	35	36	37		38	39	
kg	3,19	3,53	4,23	4,94	5,69	6,47	7,27	8,11	8,96	

DW17	UD ▼	ÜD ▲	ti/ta = 0,6
	DWFU.6C4D01.017Ø		



Winkel 30°



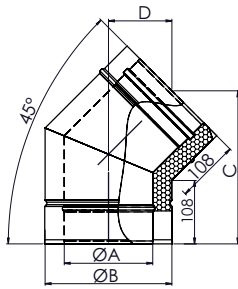
Ø	80	100	115	120	130	140	150	160	180	200
A	80	100	115	120	130	140	150	160	180	200
B	145	165	180	185	195	205	215	225	245	265
C	238	243	247	248	250	253	255	258	263	268
D	64	65		66	67		68	69	70	72
kg	1,27	1,51	1,71	1,76	1,9	2,03	2,17	2,3	2,58	2,87
Ø	225	250	300	350	400	450	500	550	600	
A	225	250	300	350	400	450	500	550	600	
B	290	315	365	415	465	515	565	615	665	
C	274	280	293	305	318	330	343	355	368	
D	73	75	79	82	85	89	92	95	99	
kg	3,24	3,63	4,46	5,32	6,26	7,25	8,29	9,39	10,54	



SD

DW18

UD ▼		ti/ta = 0,6
DWUFU.6C4D01.018Ø		

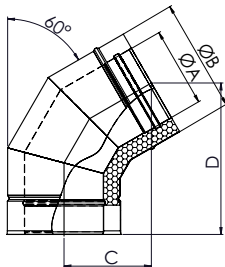
**Winkel 45°**

Ø	80	100	115	120	130	140	150	160	180	200
A	80	100	115	120	130	140	150	160	180	200
B	145	165	180	185	195	205	215	225	245	265
C	236	243	28	250	254	257	261	264	271	278
D	98	101	103	104	105	106	108	109	112	115
kg	1,55	1,86	2,1	2,17	2,34	2,51	2,68	2,85	3,21	3,58

Ø	225	250	300	350	400	450	500	550	600	
A	225	250	300	350	400	450	500	550	600	
B	290	315	365	415	465	515	565	615	665	
C	287	296	314	331	349	367	384	402	419	
D	119	123	130	137	145	152	159	166	174	
kg	4,06	4,57	5,66	6,81	8,06	9,4	10,81	12,32	13,91	

DW84

UD ▼	ÜD ▲	ti/ta = 0,6
DWUFU.6C4D01.084Ø		

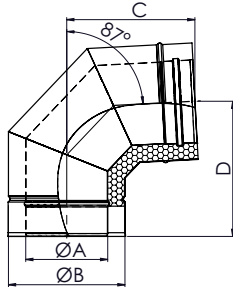
**Winkel 60°**

Ø	80	100	115	120	130	140	150	160	180	200
A	80	100	115	120	130	140	150	160	180	200
B	145	165	180	185	195	205	215	225	245	265
C	150	155	159	160	162	165	167	170	175	180
D	260	268	275	277	281	286	290	294	303	312
kg	1,71	2,05	2,33	2,42	2,61	2,80	3,01	3,21	3,63	4,07

Ø	225	250	300	350	400	450	500	550	600	
A	225	250	300	350	400	450	500	550	600	
B	290	315	365	415	465	515	565	615	665	
C	186	192	205	217	230	242	255	267	280	
D	322	333	355	377	398	420	441	463	485	
kg	4,63	5,24	6,53	7,91	9,42	11,04	12,76	14,61	16,55	

DW64

UD ▼		ti/ta = 0,6 - 1,0
DWUFU.6C4D01.064Ø		

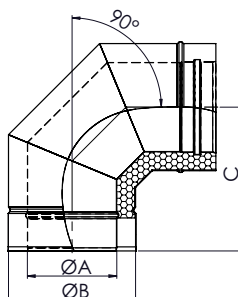
**Winkel 87°**

Ø	80	100	115	120	130	140	150	160	180	200
A	80	100	115	120	130	140	150	160	180	200
B	145	165	180	185	195	205	215	225	245	265
C	204	214	221	223	228	233	238	242	252	261
D	215	225	233	235	240	245	250	255	265	275
kg	1,88	2,29	2,62	2,72	2,96	3,19	3,44	3,68	4,2	4,74

Ø	225	250	300	350	400	450	500	550	600	
A	225	250	300	350	400	450	500	550	600	
B	290	315	365	415	465	515	565	615	665	
C	273	285	309	332	356	380	403	427	450	
D	288	300	325	350	375	400	425	450	475	
kg	5,45	6,21	7,86	9,64	11,61	13,75	16,04	18,52	21,14	

DW60

UD ▼		ti/ta = 0,6 - 1,0
DWUFU.6C4D01.060Ø		

**Winkel 90°**

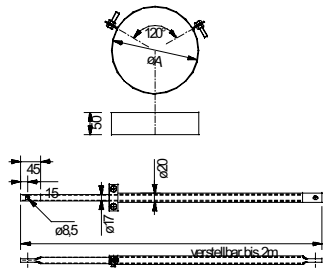
Ø	80	100	115	120	130	140	150	160	180	200
A	80	100	115	120	130	140	150	160	180	200
B	145	165	180	185	195	205	215	225	245	265
C	209	219	227	229	234	239	244	249	259	269
D										
kg	1,9	2,31	2,64	2,75	2,98	3,22	3,47	3,71	4,24	4,79

Ø	225	250	300	350	400	450	500	550	600	
A	225	250	300	350	400	450	500	550	600	
B	290	315	365	415	465	515	565	615	665	
C	281	294	319	344	369	394	419	444	469	
D										
kg	5,51	6,28	7,95	9,77	11,78	13,96	16,3	18,82	21,5	

3.1 c) DW - fu Maße

DW191

UD ▼		ti/ta = 0,6 - 1,0
------	--	-------------------

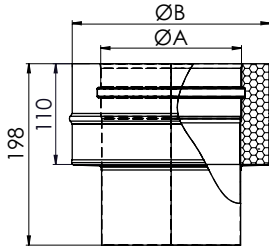


2-Punktabspannung mit Rundrohr verstellbar

Ø	80	100	115	130	150	160	180	200	225	250
A	145	165	180	195	215	225	245	265	290	315
B										
C										
D										
kg										
Ø	300	350	400	450	500	600				
A	365	415	465	515	565	665				
B										
C										
D										
kg										

DW37

UD ▼	ÜD ▲	ti/ta = 0,6 - 1,0
DW FU.6C4D01.37Ø		



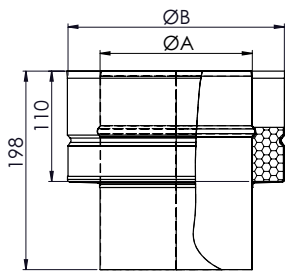
Übergang EW - DW



Ø	80	100	115	120	130	140	150	160	180	200
A	80	100	115	120	130	140	150	160	180	200
B	145	165	180	185	195	205	215	225	245	265
C										
D										
kg	0,91	1,06	1,18	1,21	1,29	1,37	1,45	1,52	1,68	1,83
Ø	225	250	300	350	400	450	500	550	600	
A	225	250	300	350	400	450	500	550	600	
B	280	315	365	415	465	515	565	615	665	
C										
D										
kg	2,02	2,21	2,6	2,98	3,36	3,74	4,13	4,51	4,89	

DW37A

UD ▼	ÜD ▲	ti/ta = 0,6 - 1,0
DW FU.6C4D01.37AØ		



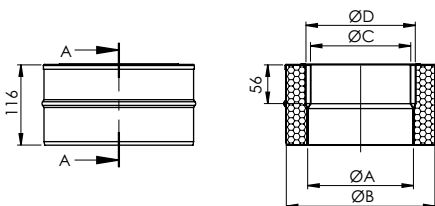
Übergang DW - EW inkl. Klemmband



Ø	80	100	115	120	130	140	150	160	180	200
A	80	100	115	120	130	140	150	160	180	200
B	145	165	180	185	195	205	215	225	245	265
C										
D										
kg	0,1	0,73	0,82	0,84	0,9	0,96	1,02	1,08	1,19	1,31
Ø	225	250	300	350	400	450	500	550	600	
A	225	250	300	350	400	450	500	550	600	
B	280	315	365	415	465	515	565	615	665	
C										
D										
kg	1,45	1,6	1,89	2,18	2,47	2,6	3,05	3,34	3,63	

DW37GW

UD ▼		ti/ta = 0,6 - 1,0
------	--	-------------------



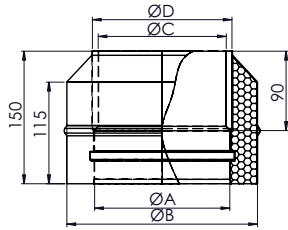
Übergang EW - DW mit integriertem Wandfutter, gerade



Ø	80	100	115	120	130	140	150	160	180	200
A	83	103	118	123	133	143	153	163	183	203
B	145	165	180	185	195	205	215	225	245	265
C	75	95	110	115	125	135	145	155	175	195
D	88	108	123	128	138	148	158	168	188	208
kg	1,07	1,25	1,39	1,43	1,52	1,61	1,7	1,79	1,97	2,14
Ø	225	250	300	350	400	450	500	550	600	
A	228	253	303	353	403	453	503	553	603	
B	290	315	365	415	465	515	565	615	665	
C	220	245	295	345	395	445	495	545	595	
D	233	258	308	358	408	458	508	558	608	
kg	2,37	2,59	3,04	3,48	3,93	4,38	4,82	5,27	5,72	



DW37SW	UD ▼		ti/ta = 0,6 - 1,0

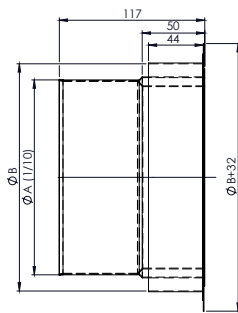


Übergang EW - DW mit integriertem Wandfutter, schräg



Ø	80	100	115	120	130	140	150	160	180	200
A	80	100	115	120	130	140	150	160	180	200
B	145	165	180	185	195	205	215	225	245	265
C	75	95	110	115	125	135	145	155	175	195
D	88	108	123	128	138	148	158	168	188	208
kg	1,07	1,25	1,39	1,44	1,53	1,62	1,71	1,81	2,06	2,18
Ø	225	250	300	350	400	450	500	550	600	
A	225	250	300	350	400	450	500	550	600	
B	280	315	365	415	465	515	565	615	665	
C	220	245	295	345	395	445	495	545	595	
D	233	258	308	358	408	458	508	558	608	
kg	2,41	2,64	3,1	3,56	4,02	4,48	4,94	5,4	5,86	

ZUWA.757	UD ▼	ÜD ▲	ti/ta = 0,6 - 1,0

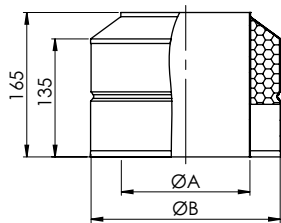


Anschlussstutzen mit integriertem Wandfutter



Ø	80	100	130	150	160	180	200	225	250	300
A	145	165	195	215	225	245	265	209	315	365
B	150									
C										
D										
kg										
Ø	350	400	450	500	600	700	800	900	1000	
A	415	465	515	565	665					
B	150									
C										
D										
kg										

DW32	UD ▼	ÜD ▲	ti/ta = 0,6 - 1,0
	DWUFU.6C4D01.032Ø		

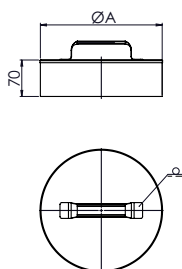


Mündungsabschluss



Ø	80	100	115	120	130	140	150	160	180	200
A	77	97	112	117	127	137	147	157	177	197
B	145	165	180	185	195	205	215	225	245	265
C										
D										
kg	0,7	0,8	0,9	0,9	1,0	1,1	1,1	1,2	1,3	1,4
Ø	225	250	300	350	400	450	500	550	600	
A	222	247	297	347	397	447	497	547	597	
B	290	315	365	415	465	515	565	615	665	
C										
D										
kg	1,8	1,8	2,1	2,39	2,7	3,0	3,3	3,6	4,0	

DW43	UD ▼	ÜD ▲	ti/ta = 0,6 - 1,0
	DWUFU.6C4D01.043Ø		



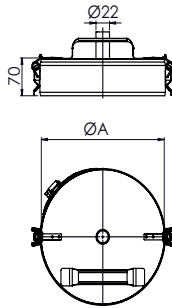
Verschlussdeckel mit Handgriff für DW11



Ø	80	100	115	120	130	140	150	160	180	200
A	130	150	165	170	180	190	200	210	230	250
B										
C										
D										
kg	0,2	0,23	0,24	0,25	0,26	0,28	0,29	0,3	0,33	0,36
Ø	250	300	350	400	450	500	550	600		
A	300	350	400	450	500	550	600	650		
B										
C										
D										
kg	0,43	0,51	0,6	0,7	0,79	0,89	0,99	1,11		

3.1 c) DW - fu Maße

DW44	UD ▼	ÜD ▲	ti/ta = 0,6 - 1,0
	DWFU.6C4D01.044Ø		

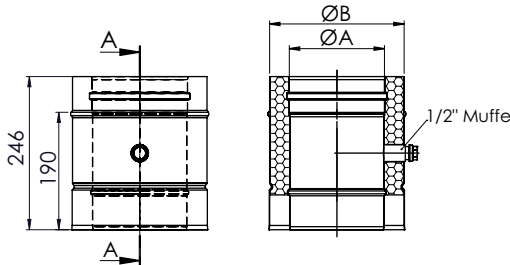


Rußstopf abnehmbar mit Kondensatablauf



Ø	80	100	115	120	130	140	150	160	180	200
A	130	150	165	170	180	190	200	210	230	250
B										
C										
D										
kg	0,2	0,23	0,24	0,25	0,26	0,28	0,29	0,3	0,33	0,36
Ø	250	300	350	400	450	500	550	600		
A	300	350	400	450	500	550	600	650		
B										
C										
D										
kg	0,43	0,51	0,6	0,7	0,79	0,89	0,99	1,11		

DW51	UD ▼		ti/ta = 0,6 - 1,0
	DWFU.6C4D01.051Ø		

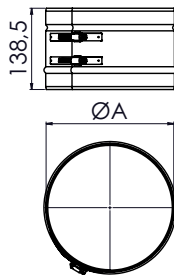


Entwässerungs- / Messelement 250 mm inkl. 1/2 Muffe und Verschlusschraube



Ø	80	100	115	120	130	140	150	160	180	200
A	80	100	115	120	130	140	150	160	180	200
B	145	165	180	185	195	205	215	225	245	265
C										
D										
kg	1,39	1,61	1,77	1,82	1,93	2,04	2,32	2,25	2,47	2,68
Ø	225	250	300	350	400	450	500	550	600	
A	225	250	300	350	400	450	500	550	600	
B	290	315	365	415	465	515	565	615	665	
C										
D										
kg	2,95	3,22	3,76	4,29	4,83	5,37	5,9	6,44	6,98	

DW41	UD ▼		t = 0,6

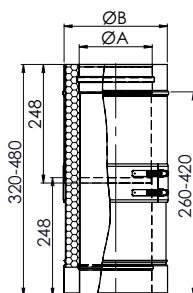


Klemmband



Ø	80	100	115	120	130	140	150	160	180	200
A	145	165	180	185	195	205	215	225	245	265
B										
C										
D										
kg	0,23	0,26	0,27	0,28	0,29	0,31	0,32	0,34	0,36	0,39
Ø	225	250	300	350	400	450	500	550	600	
A	290	315	365	415	465	515	565	615	665	
B										
C										
D										
kg	0,43	0,46	0,53	0,60	0,66	0,73	0,80	0,82	0,94	

DW50	UD ▼	ÜD ▲	ti/ta = 0,6 - 1,0
	DWFU.6C4D01.050Ø		



Schiebeelement 320 - 480 mm



Ø	80	100	115	120	130	140	150	160	180	200
A	80	100	115	120	130	140	150	160	180	200
B	145	165	180	185	195	205	215	225	245	265
C										
D										
kg	2,5	2,92	3,25	3,35	3,56	3,77	3,97	4,2	4,63	5,05
Ø	225	250	300	350	400	450	500	550	600	
A	225	250	300	350	400	450	500	550	600	
B	290	315	365	415	465	515	565	615	665	
C										
D										
kg	5,57	6,11	7,17	8,12	9,28	10,34	11,4	12,46	13,51	